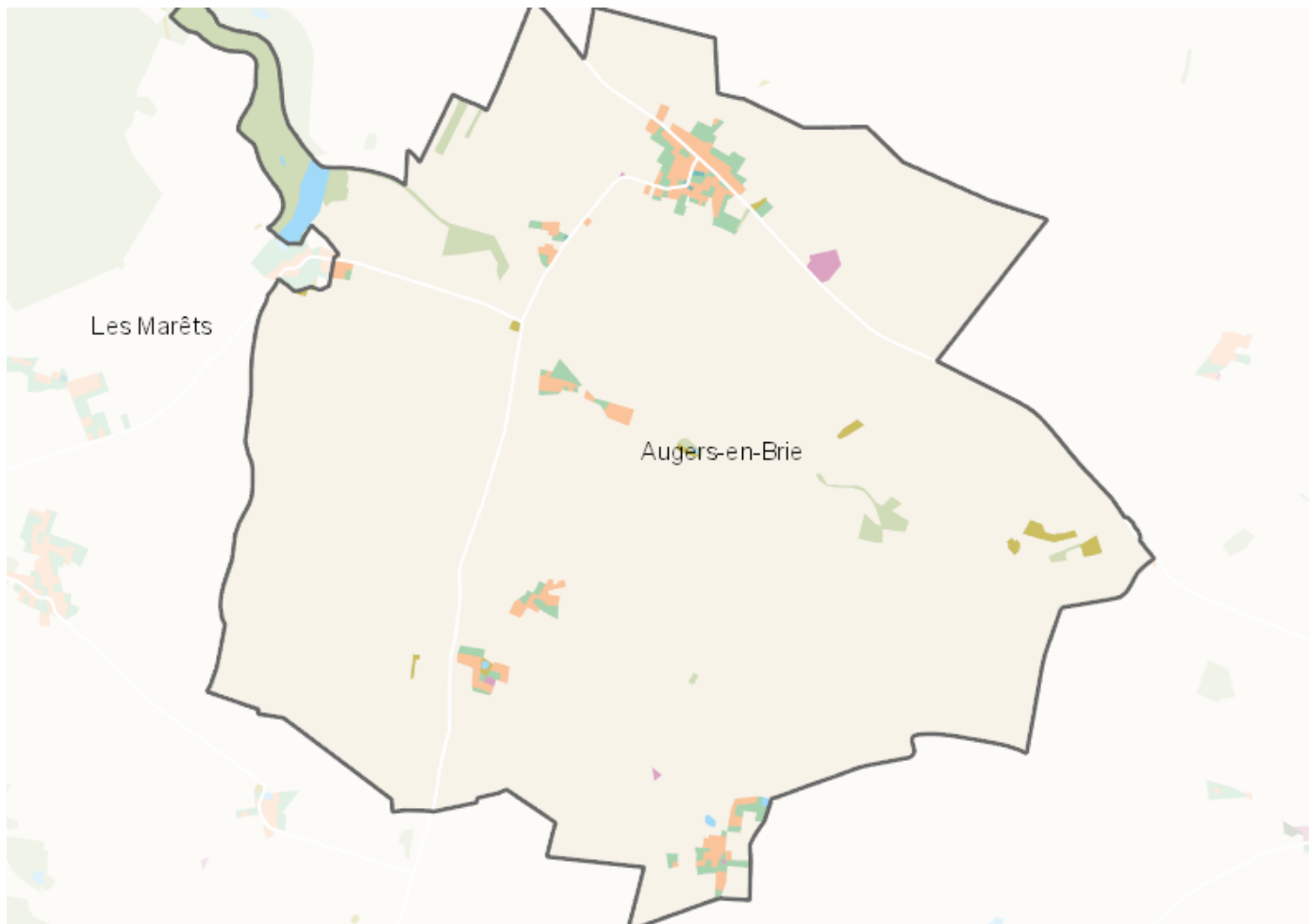


OCCUPATION DU SOL SIMPLIFIÉE 2017

Augers-en-Brie

CARTOGRAPHIE



BILAN 2012 - 2017 (en ha)

Type d'occupation du sol	Surface 2012	Disparition	Apparition	Surface 2017	Bilan
1 Bois ou forêt	32.1	0	0	32.1	0
2 Milieux semi-naturels	4.39	0	0	4.39	0
3 Espaces agricoles	1260.55	0	0	1260.55	0
4 Eau	5.18	0	0	5.18	0
Espace agricoles, forestiers et naturels	1302.23	0	0	1302.23	0
5 Espaces ouverts artificialisés	14.68	-0.06	0	14.62	-0.06
Espaces ouverts artificialisés	14.68	-0.06	0	14.62	-0.06
6 Habitat individuel	20.2	0	0	20.2	0
7 Habitat collectif	0	0	0	0	0
8 Activités	2.27	0	0	2.27	0
9 Equipements	0.28	0	0.06	0.33	0.06
10 Transports	0.05	0	0	0.05	0
11 Carrières, décharges, chantiers	0	0	0	0	0
Espaces construits artificialisés	22.8	0	0.06	22.86	0.06
Total	1339.71	-0.06	0.06	1339.71	0

CHIFFRES CLÉS

