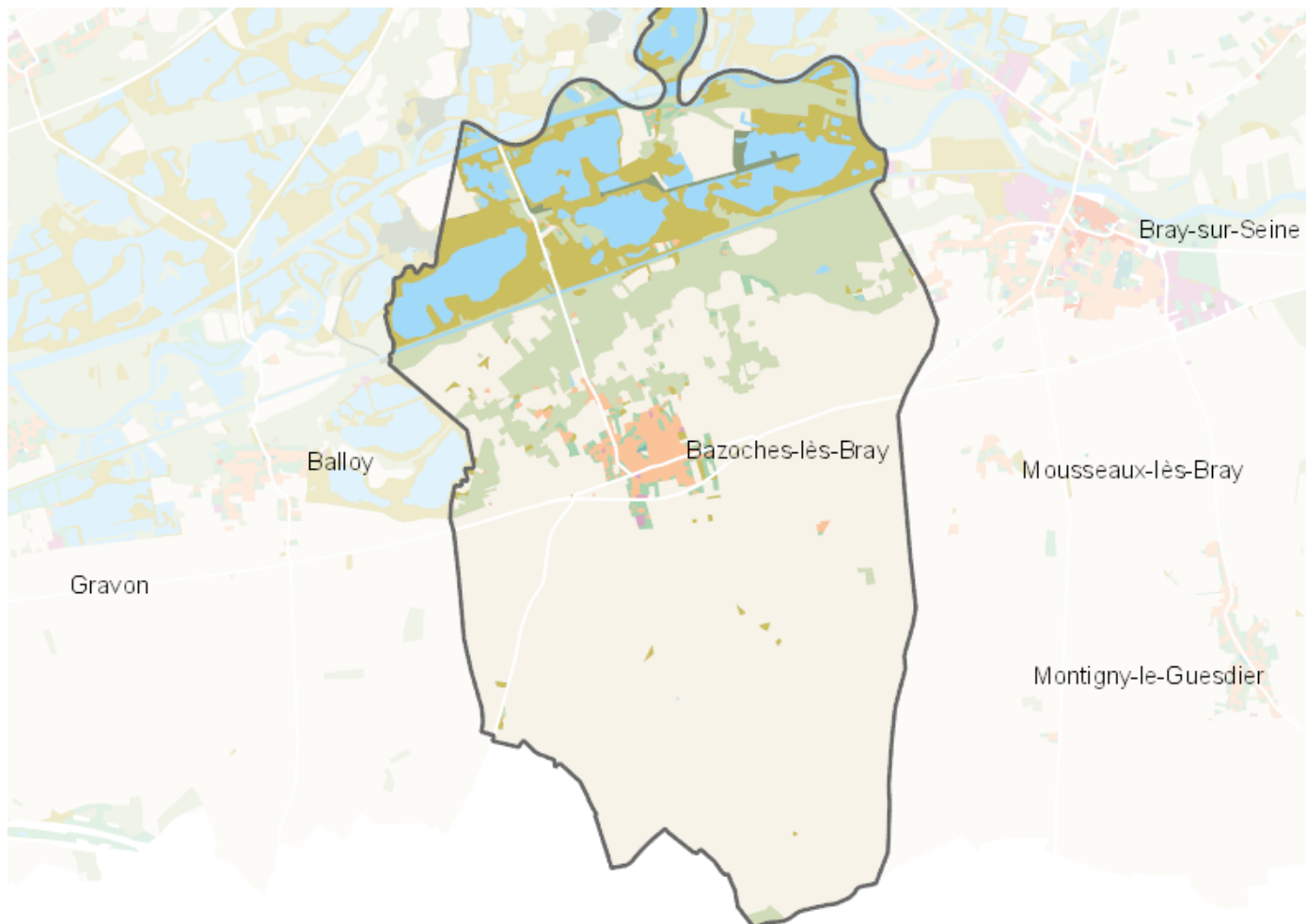


OCCUPATION DU SOL SIMPLIFIÉE 2017

Bazoches-lès-Bray

CARTOGRAPHIE



BILAN 2012 - 2017 (en ha)

| Type d'occupation du sol | Surface 2012 | Disparition | Apparition | Surface 2017 | Bilan |
|---|----------------|--------------|-------------|----------------|--------------|
| 1 Bois ou forêt | 309.32 | -0.2 | 0 | 309.12 | -0.2 |
| 2 Milieux semi-naturels | 185.98 | -8.7 | 14.14 | 191.42 | 5.44 |
| 3 Espaces agricoles | 1485.89 | -11.89 | 3.89 | 1477.89 | -8 |
| 4 Eau | 200.25 | -4.62 | 10.27 | 205.91 | 5.66 |
| Espace agricoles, forestiers et naturels | 2181.44 | -3.27 | 6.17 | 2184.34 | 2.91 |
| 5 Espaces ouverts artificialisés | 27.12 | 0 | 0 | 27.12 | 0 |
| Espaces ouverts artificialisés | 27.12 | 0 | 0 | 27.12 | 0 |
| 6 Habitat individuel | 40.51 | 0 | 0.46 | 40.97 | 0.46 |
| 7 Habitat collectif | 0 | 0 | 0 | 0 | 0 |
| 8 Activités | 1.57 | 0 | 0 | 1.57 | 0 |
| 9 Equipements | 0.45 | 0 | 0 | 0.45 | 0 |
| 10 Transports | 0.11 | 0 | 0 | 0.11 | 0 |
| 11 Carrières, décharges, chantiers | 13.56 | -6.17 | 2.8 | 10.19 | -3.37 |
| Espaces construits artificialisés | 56.2 | -6.17 | 3.27 | 53.3 | -2.91 |
| Total | 2264.76 | -9.44 | 9.44 | 2264.76 | 0 |

CHIFFRES CLÉS

