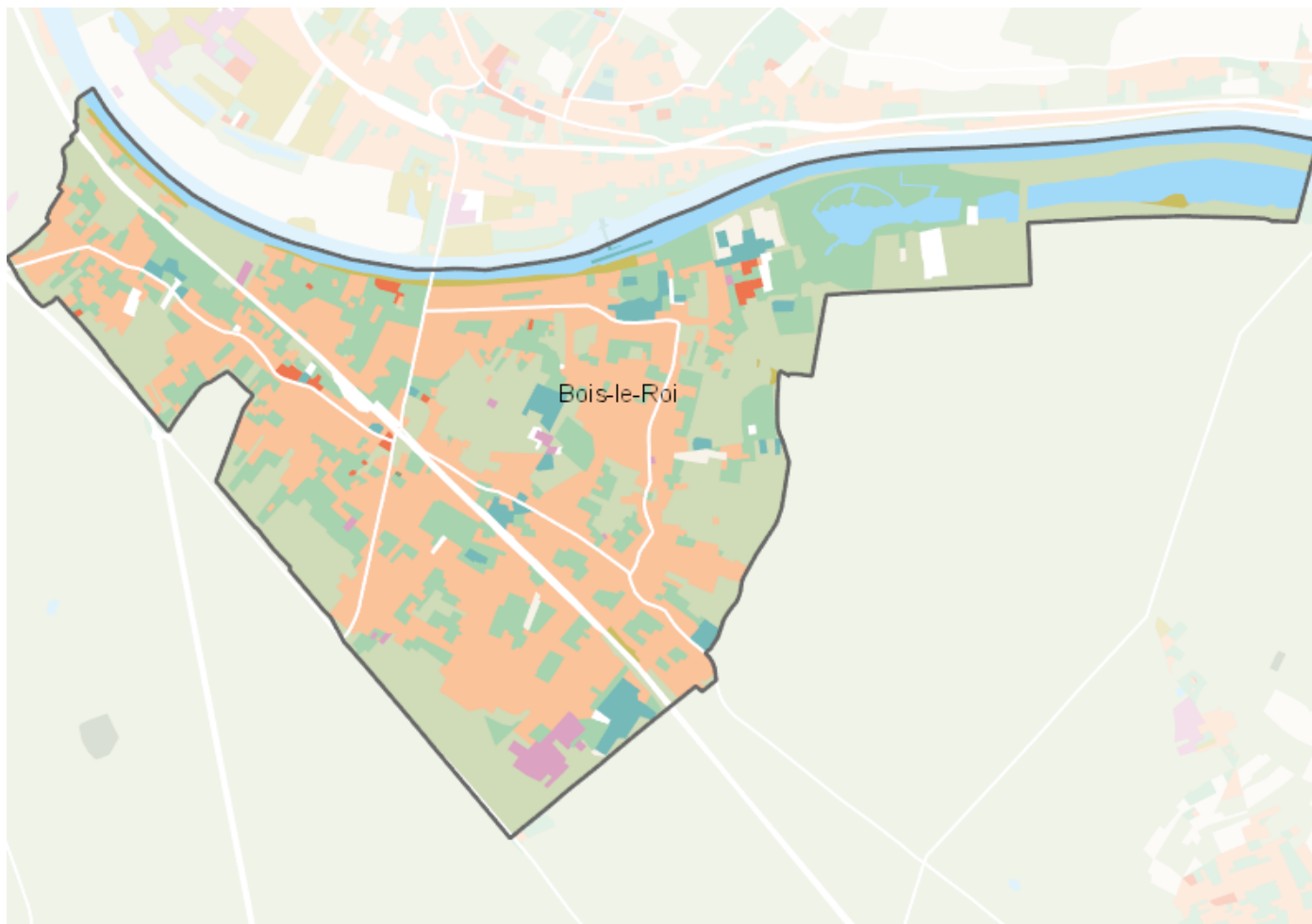


# OCCUPATION DU SOL SIMPLIFIÉE 2017

Bois-le-Roi

CARTOGRAPHIE



## BILAN 2012 - 2017 (en ha)

Type d'occupation du sol	Surface 2012	Disparition	Apparition	Surface 2017	Bilan
1 Bois ou forêt	201.26	-0.65	0	200.61	-0.65
2 Milieux semi-naturels	6.59	0	0	6.59	0
3 Espaces agricoles	4.92	0	0	4.92	0
4 Eau	64.27	0	0	64.27	0
<b>Espace agricoles, forestiers et naturels</b>	<b>277.03</b>	<b>-0.65</b>	<b>0</b>	<b>276.38</b>	<b>-0.65</b>
5 Espaces ouverts artificialisés	138.58	-0.08	0.51	139.01	0.43
<b>Espaces ouverts artificialisés</b>	<b>138.58</b>	<b>-0.08</b>	<b>0.51</b>	<b>139.01</b>	<b>0.43</b>
6 Habitat individuel	231.16	0	1.06	232.22	1.06
7 Habitat collectif	3.67	0	0	3.67	0
8 Activités	6.71	0	0	6.71	0
9 Equipements	18.32	0	0.42	18.74	0.42
10 Transports	17.28	0	0	17.28	0
11 Carrières, décharges, chantiers	1.3	-1.25	0	0.05	-1.25
<b>Espaces construits artificialisés</b>	<b>278.45</b>	<b>-0.38</b>	<b>0.6</b>	<b>278.67</b>	<b>0.22</b>
<b>Total</b>	<b>694.06</b>	<b>-1.11</b>	<b>1.11</b>	<b>694.06</b>	<b>0</b>

## CHIFFRES CLÉS

