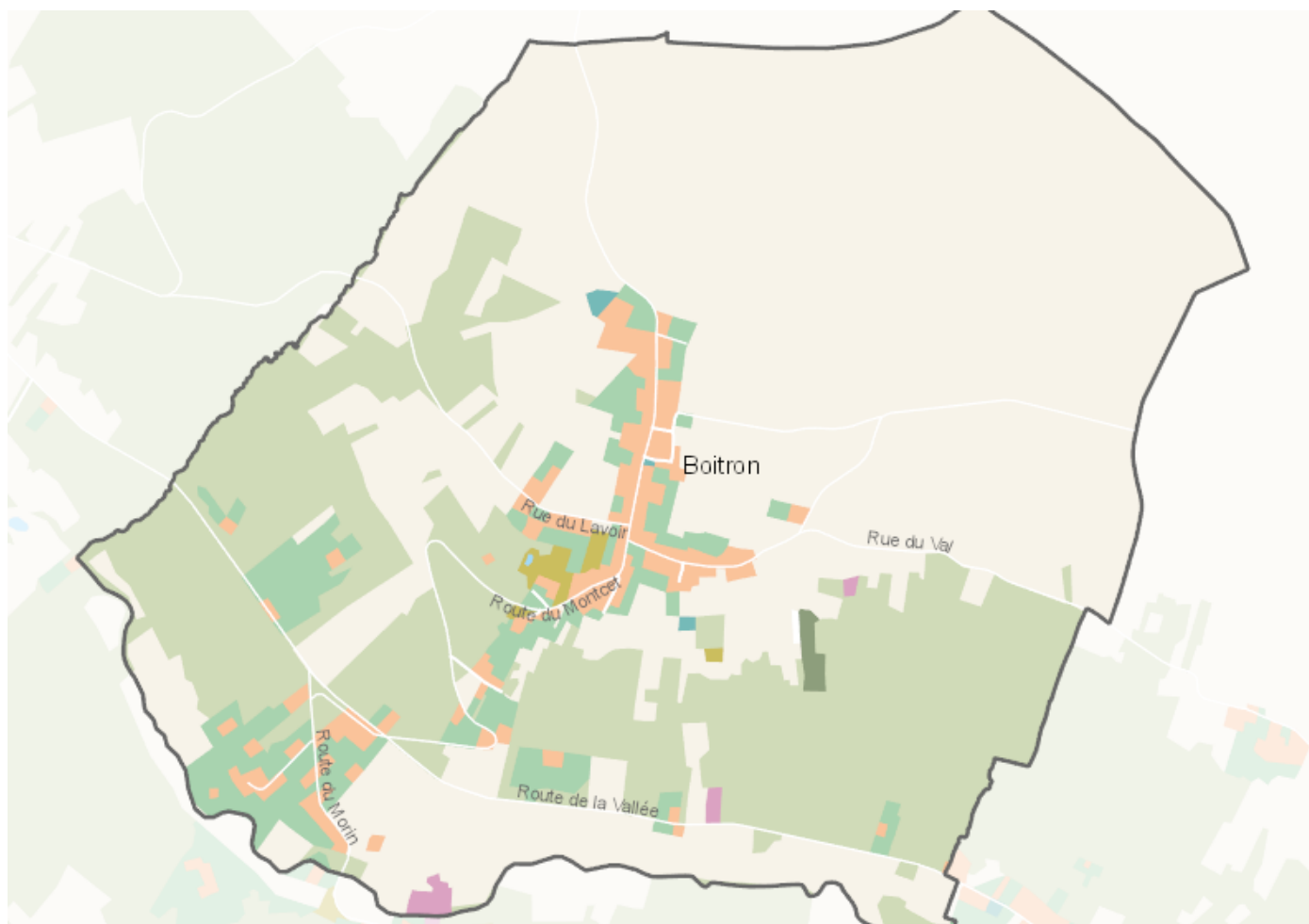


# OCCUPATION DU SOL SIMPLIFIÉE 2017

Boitron

CARTOGRAPHIE



## BILAN 2012 - 2017 (en ha)

Type d'occupation du sol	Surface 2012	Disparition	Apparition	Surface 2017	Bilan
1 Bois ou forêt	144.01	-0.26	0	143.75	-0.26
2 Milieux semi-naturels	2.08	0	0	2.08	0
3 Espaces agricoles	315.77	-1.97	0	313.8	-1.97
4 Eau	0.04	0	0	0.04	0
<b>Espace agricoles, forestiers et naturels</b>	<b>461.9</b>	<b>-2.23</b>	<b>0</b>	<b>459.67</b>	<b>-2.23</b>
5 Espaces ouverts artificialisés	30.45	0	0	30.45	0
<b>Espaces ouverts artificialisés</b>	<b>30.45</b>	<b>0</b>	<b>0</b>	<b>30.45</b>	<b>0</b>
6 Habitat individuel	19.46	0	0.69	20.15	0.69
7 Habitat collectif	0	0	0	0	0
8 Activités	1.21	0	0.28	1.49	0.28
9 Equipements	0.44	0	0.17	0.61	0.17
10 Transports	0	0	0.17	0.17	0.17
11 Carrières, décharges, chantiers	0.14	-0.14	1.08	1.08	0.93
<b>Espaces construits artificialisés</b>	<b>21.25</b>	<b>0</b>	<b>2.23</b>	<b>23.48</b>	<b>2.23</b>
<b>Total</b>	<b>513.6</b>	<b>-2.23</b>	<b>2.23</b>	<b>513.6</b>	<b>0</b>

## CHIFFRES CLÉS

