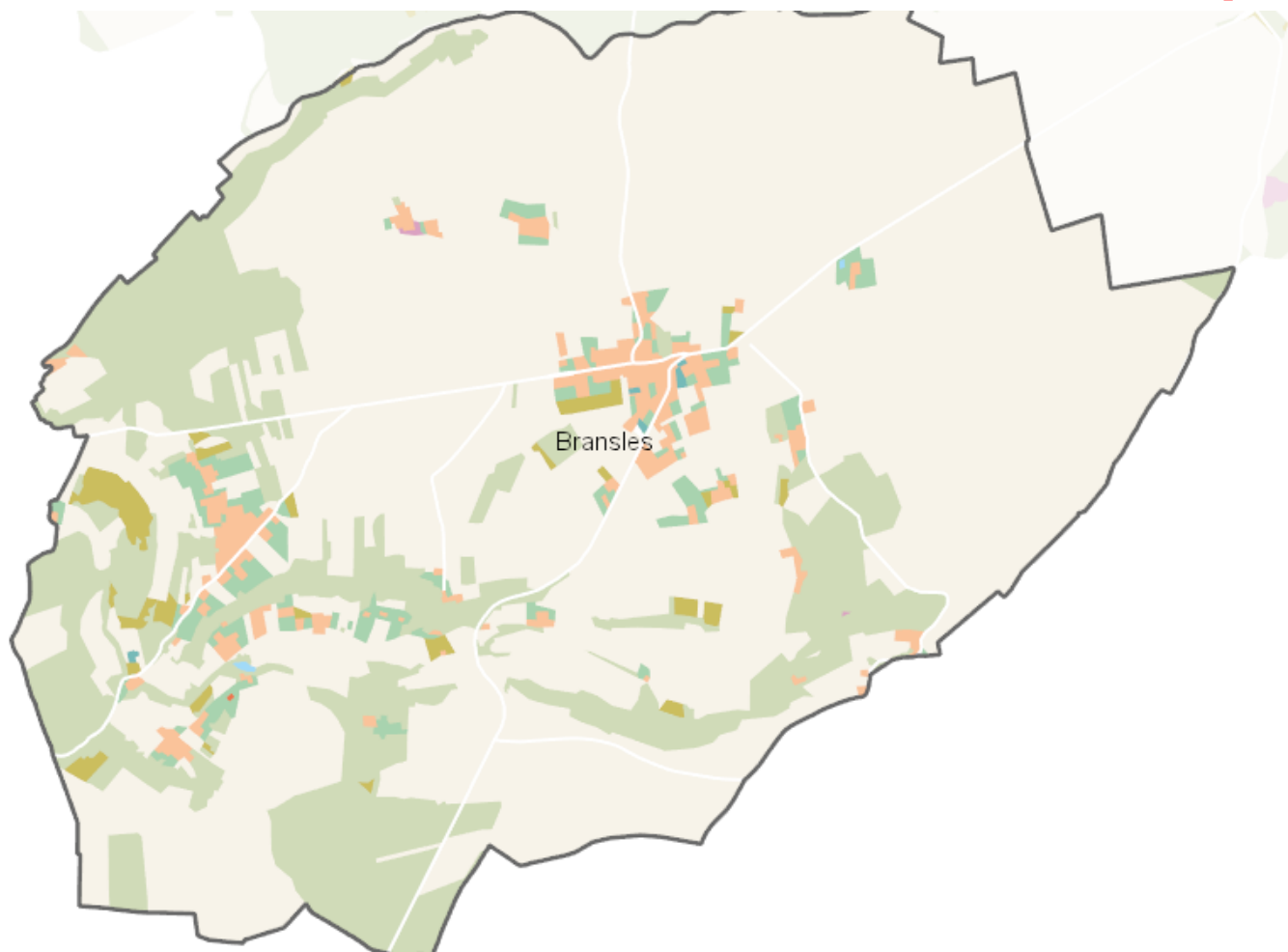


OCCUPATION DU SOL SIMPLIFIÉE 2017

Bransles

CARTOGRAPHIE



BILAN 2012 - 2017 (en ha)

Type d'occupation du sol	Surface 2012	Disparition	Apparition	Surface 2017	Bilan
1 Bois ou forêt	275.83	0	0	275.83	0
2 Milieux semi-naturels	17.81	0	0	17.81	0
3 Espaces agricoles	1014.94	-0.19	0	1014.75	-0.19
4 Eau	0.34	0	0	0.34	0
Espace agricoles, forestiers et naturels	1308.92	-0.19	0	1308.73	-0.19
5 Espaces ouverts artificialisés	34.3	0	0	34.3	0
Espaces ouverts artificialisés	34.3	0	0	34.3	0
6 Habitat individuel	39.36	0	0	39.36	0
7 Habitat collectif	0.06	0	0	0.06	0
8 Activités	0.34	0	0	0.34	0
9 Equipements	0.69	0	0.19	0.88	0.19
10 Transports	0.16	0	0	0.16	0
11 Carrières, décharges, chantiers	0	0	0	0	0
Espaces construits artificialisés	40.61	0	0.19	40.8	0.19
Total	1383.83	-0.19	0.19	1383.83	0

CHIFFRES CLÉS

