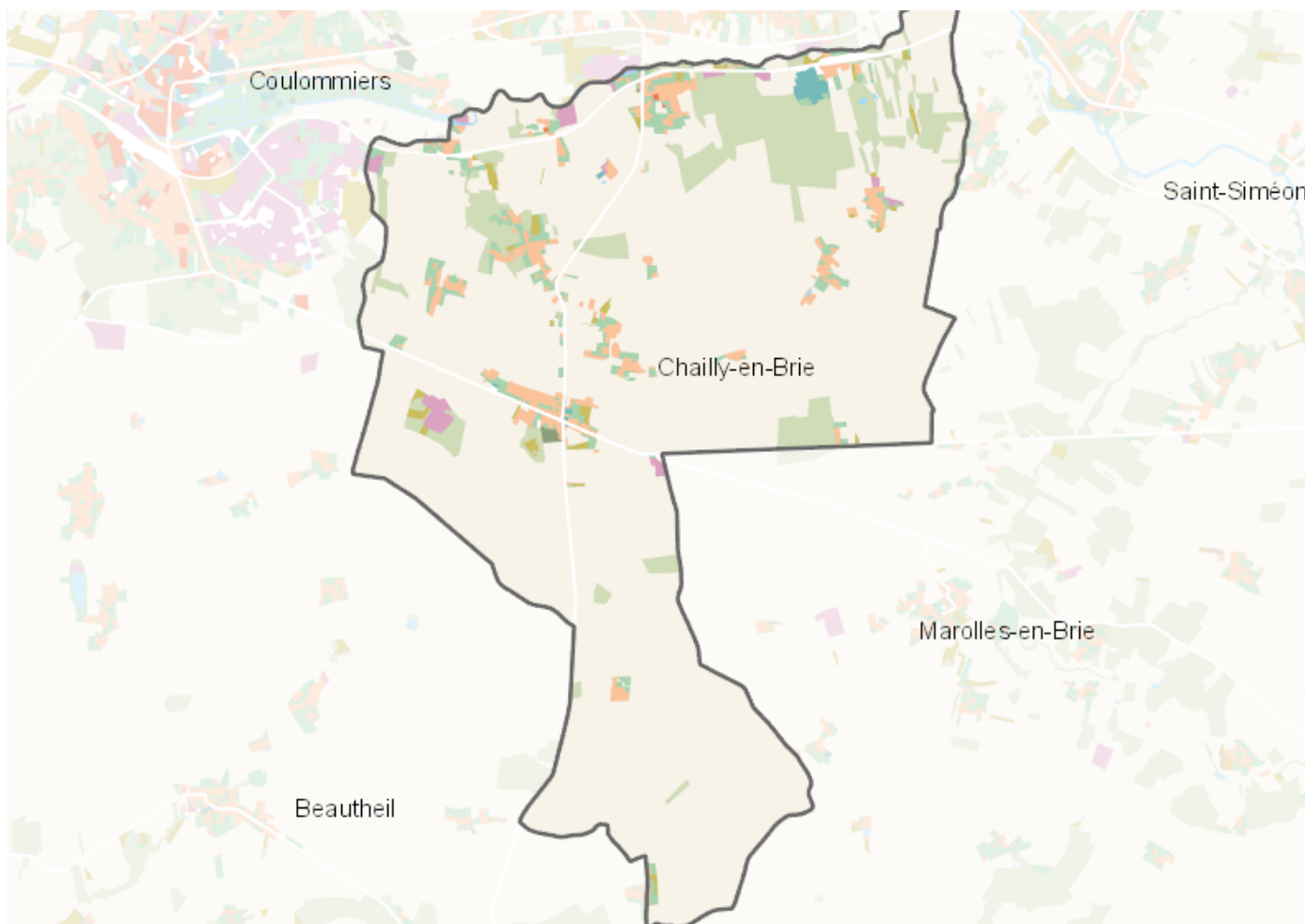


# OCCUPATION DU SOL SIMPLIFIÉE 2017

Chailly-en-Brie

CARTOGRAPHIE



## BILAN 2012 - 2017 (en ha)

Type d'occupation du sol	Surface 2012	Disparition	Apparition	Surface 2017	Bilan
1 Bois ou forêt	170.59	0	1.12	171.71	1.12
2 Milieux semi-naturels	15.72	-2.51	0	13.21	-2.51
3 Espaces agricoles	1465.01	-2.35	0.04	1462.7	-2.31
4 Eau	6.24	0	0	6.24	0
<b>Espace agricoles, forestiers et naturels</b>	<b>1657.56</b>	<b>-3.7</b>	<b>0</b>	<b>1653.86</b>	<b>-3.7</b>
5 Espaces ouverts artificialisés	49.15	-0.79	0.48	48.85	-0.31
<b>Espaces ouverts artificialisés</b>	<b>49.15</b>	<b>-0.79</b>	<b>0.48</b>	<b>48.85</b>	<b>-0.31</b>
6 Habitat individuel	55.39	0	0.73	56.12	0.73
7 Habitat collectif	0.38	0	0	0.38	0
8 Activités	11.54	0	1.09	12.62	1.09
9 Equipements	5.74	0	0.25	5.99	0.25
10 Transports	14.12	0	0.47	14.59	0.47
11 Carrières, décharges, chantiers	0	0	1.48	1.48	1.48
<b>Espaces construits artificialisés</b>	<b>87.17</b>	<b>0</b>	<b>4.01</b>	<b>91.18</b>	<b>4.01</b>
<b>Total</b>	<b>1793.88</b>	<b>-4.49</b>	<b>4.49</b>	<b>1793.89</b>	<b>0</b>

## CHIFFRES CLÉS

