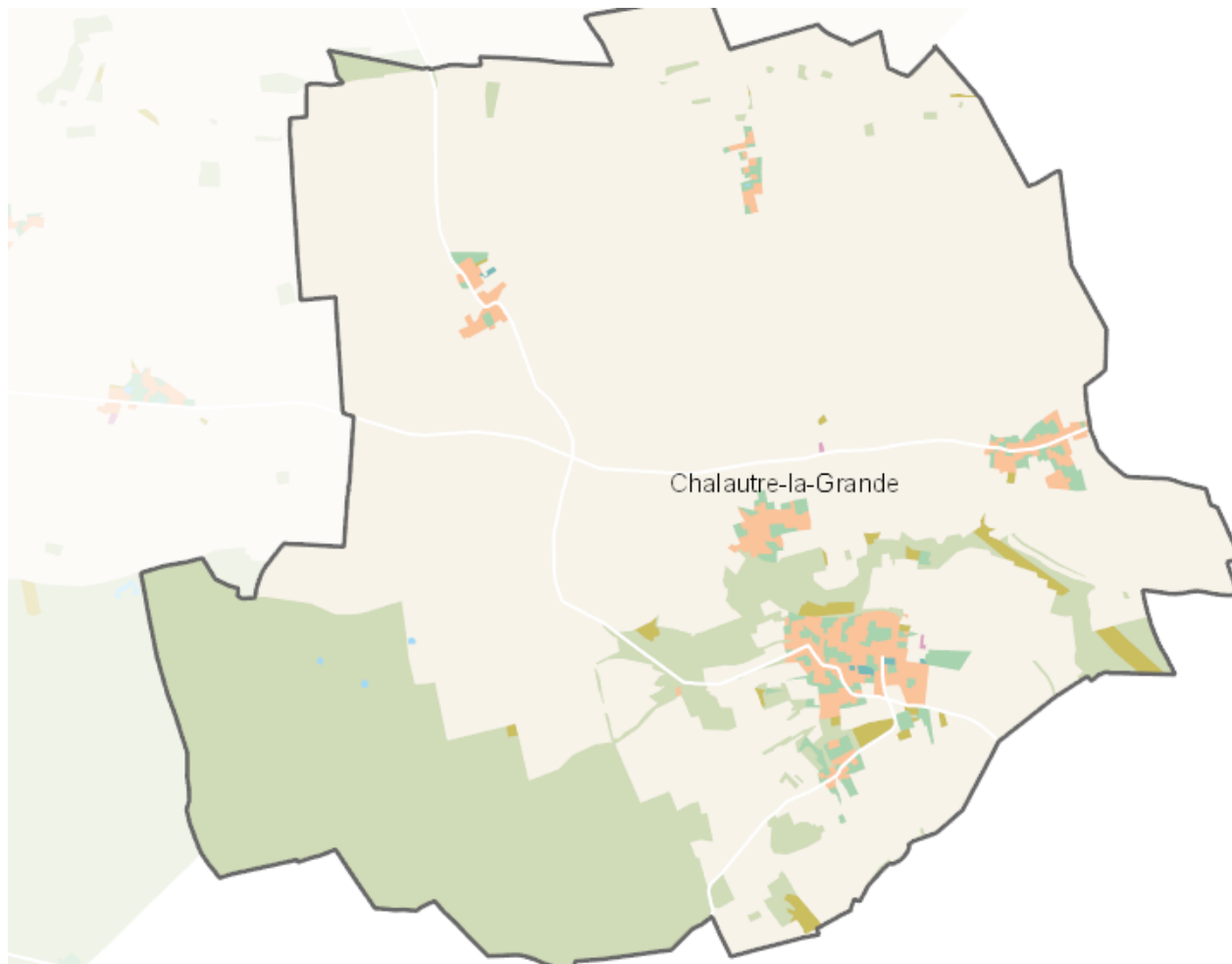


OCCUPATION DU SOL SIMPLIFIÉE 2017

Chalautre-la-Grande

CARTOGRAPHIE



BILAN 2012 - 2017 (en ha)

Type d'occupation du sol	Surface 2012	Disparition	Apparition	Surface 2017	Bilan
1 Bois ou forêt	400.74	0	0.45	401.19	0.45
2 Milieux semi-naturels	15.1	-0.45	0.75	15.4	0.3
3 Espaces agricoles	1344.29	-0.24	0	1344.05	-0.24
4 Eau	0.35	0	0	0.35	0
Espace agricoles, forestiers et naturels	1760.48	-0.24	0.75	1760.99	0.51
5 Espaces ouverts artificialisés	24.68	0	0	24.68	0
Espaces ouverts artificialisés	24.68	0	0	24.68	0
6 Habitat individuel	38.8	0	0.39	39.19	0.39
7 Habitat collectif	0	0	0	0	0
8 Activités	0.42	-0.13	0	0.28	-0.13
9 Equipements	0.71	0	0.18	0.89	0.18
10 Transports	0	0	0	0	0
11 Carrières, décharges, chantiers	0.94	-0.94	0	0	-0.94
Espaces construits artificialisés	40.87	-0.75	0.24	40.36	-0.51
Total	1826.03	-0.99	0.99	1826.03	0

CHIFFRES CLÉS

