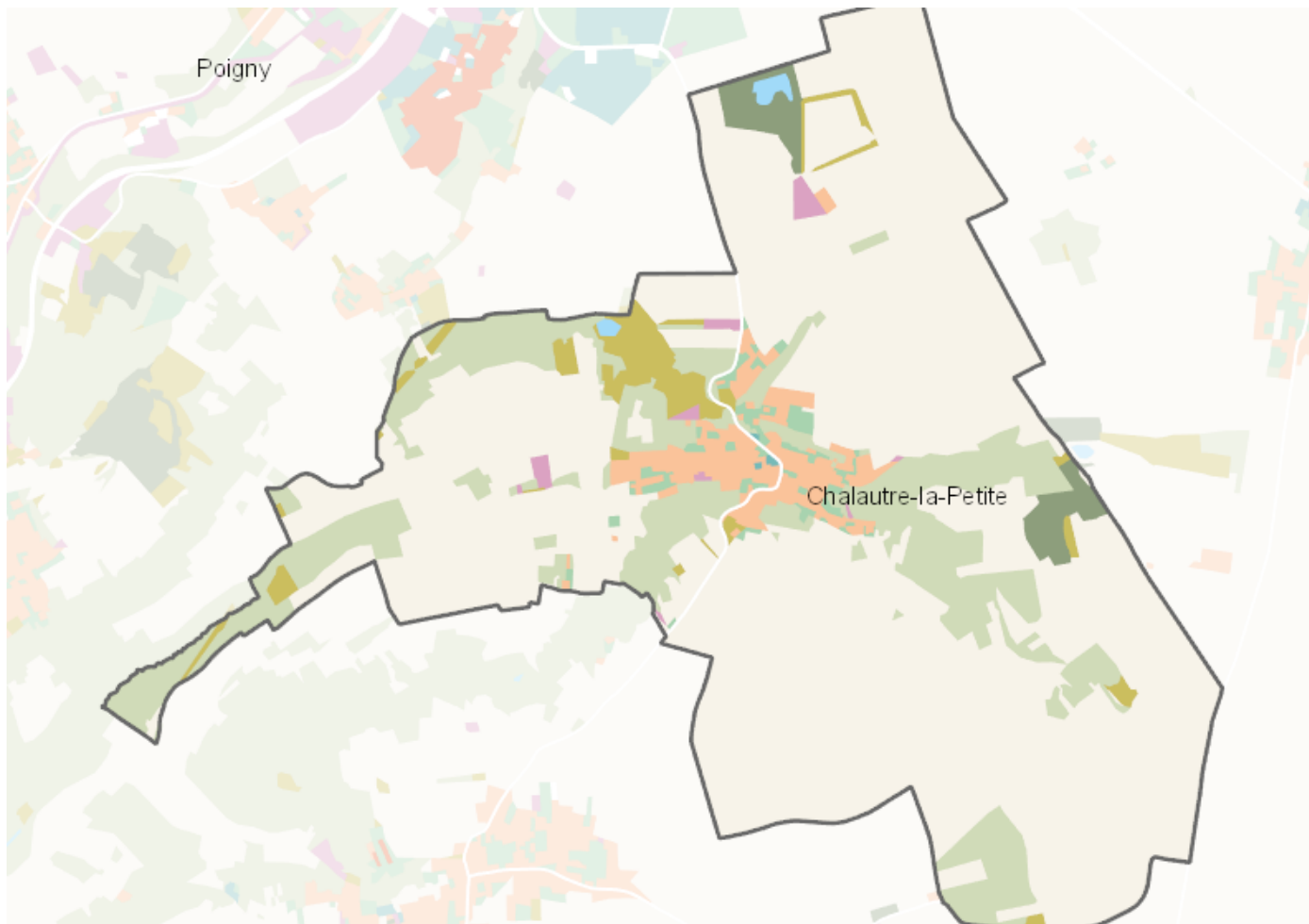


OCCUPATION DU SOL SIMPLIFIÉE 2017

Chalautre-la-Petite

CARTOGRAPHIE



BILAN 2012 - 2017 (en ha)

Type d'occupation du sol	Surface 2012	Disparition	Apparition	Surface 2017	Bilan
1 Bois ou forêt	156.39	0	1.79	158.18	1.79
2 Milieux semi-naturels	29.57	-2.52	0.8	27.85	-1.71
3 Espaces agricoles	682.86	-3.35	1.38	680.89	-1.97
4 Eau	0.7	0	1.69	2.4	1.69
Espace agricoles, forestiers et naturels	869.51	-3.35	3.15	869.31	-0.2
5 Espaces ouverts artificialisés	11.08	-0.29	0	10.79	-0.29
Espaces ouverts artificialisés	11.08	-0.29	0	10.79	-0.29
6 Habitat individuel	33.13	0	0.39	33.52	0.39
7 Habitat collectif	0	0	0	0	0
8 Activités	5.21	0	0	5.21	0
9 Equipements	0.51	0	0	0.51	0
10 Transports	0	0	0	0	0
11 Carrières, décharges, chantiers	17.89	-3.15	3.26	18	0.11
Espaces construits artificialisés	56.74	-3.15	3.65	57.23	0.49
Total	937.33	-6.8	6.8	937.33	0

CHIFFRES CLÉS

