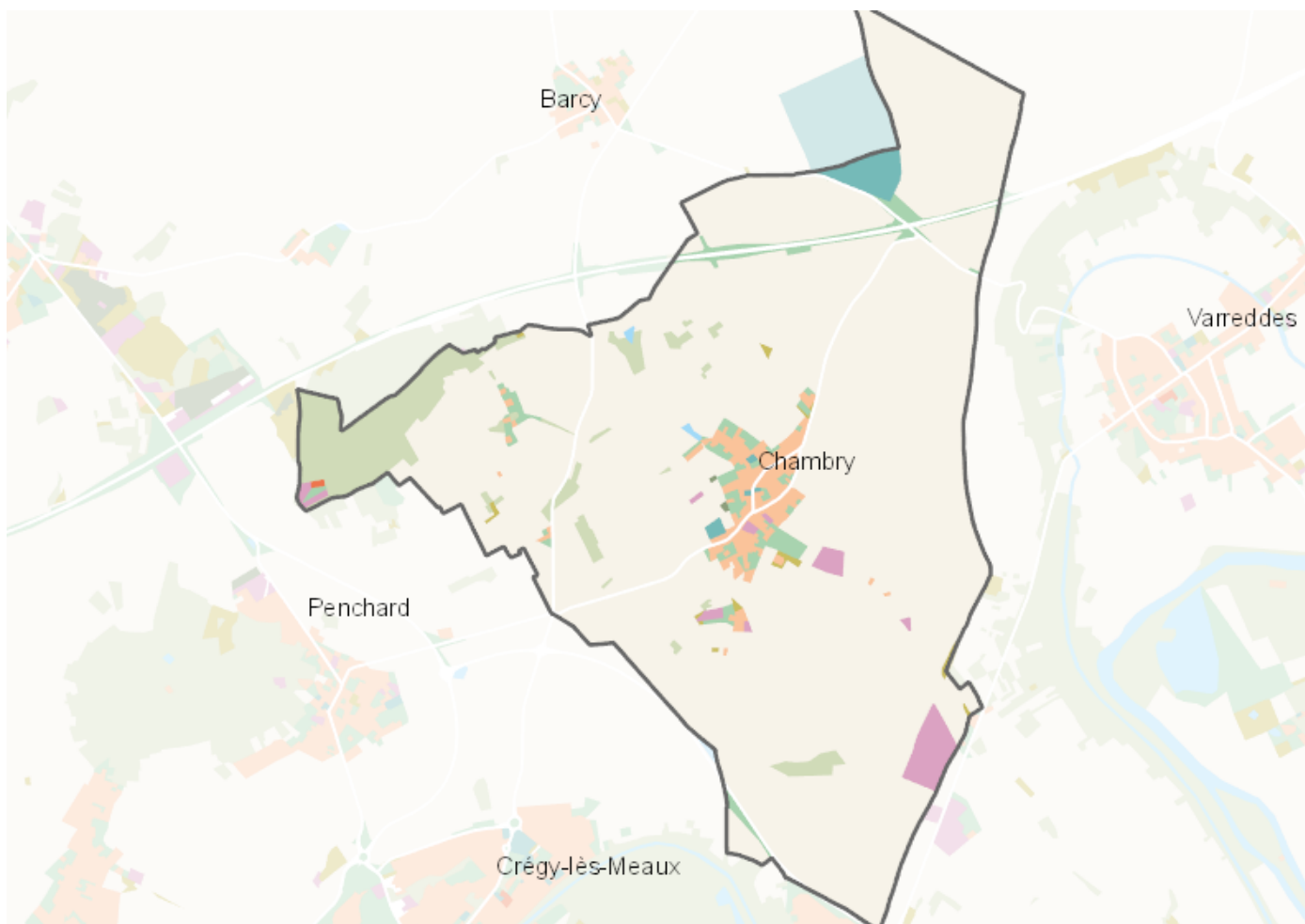


OCCUPATION DU SOL SIMPLIFIÉE 2017

Chambry

CARTOGRAPHIE



BILAN 2012 - 2017 (en ha)

Type d'occupation du sol	Surface 2012	Disparition	Apparition	Surface 2017	Bilan
1 Bois ou forêt	54.01	0	0	54.01	0
2 Milieux semi-naturels	2.87	0	0	2.87	0
3 Espaces agricoles	837.21	-0.46	0	836.75	-0.46
4 Eau	0.8	0	0	0.8	0
Espace agricoles, forestiers et naturels	894.89	-0.46	0	894.42	-0.46
5 Espaces ouverts artificialisés	26.07	-0.46	0	25.61	-0.46
Espaces ouverts artificialisés	26.07	-0.46	0	25.61	-0.46
6 Habitat individuel	24.81	0	0.61	25.42	0.61
7 Habitat collectif	0.3	0	0	0.3	0
8 Activités	14.18	0	0	14.18	0
9 Equipements	9.51	0	0	9.51	0
10 Transports	4.6	0	0	4.6	0
11 Carrières, décharges, chantiers	0	0	0.31	0.31	0.31
Espaces construits artificialisés	53.41	0	0.92	54.33	0.92
Total	974.37	-0.92	0.92	974.36	0

CHIFFRES CLÉS

