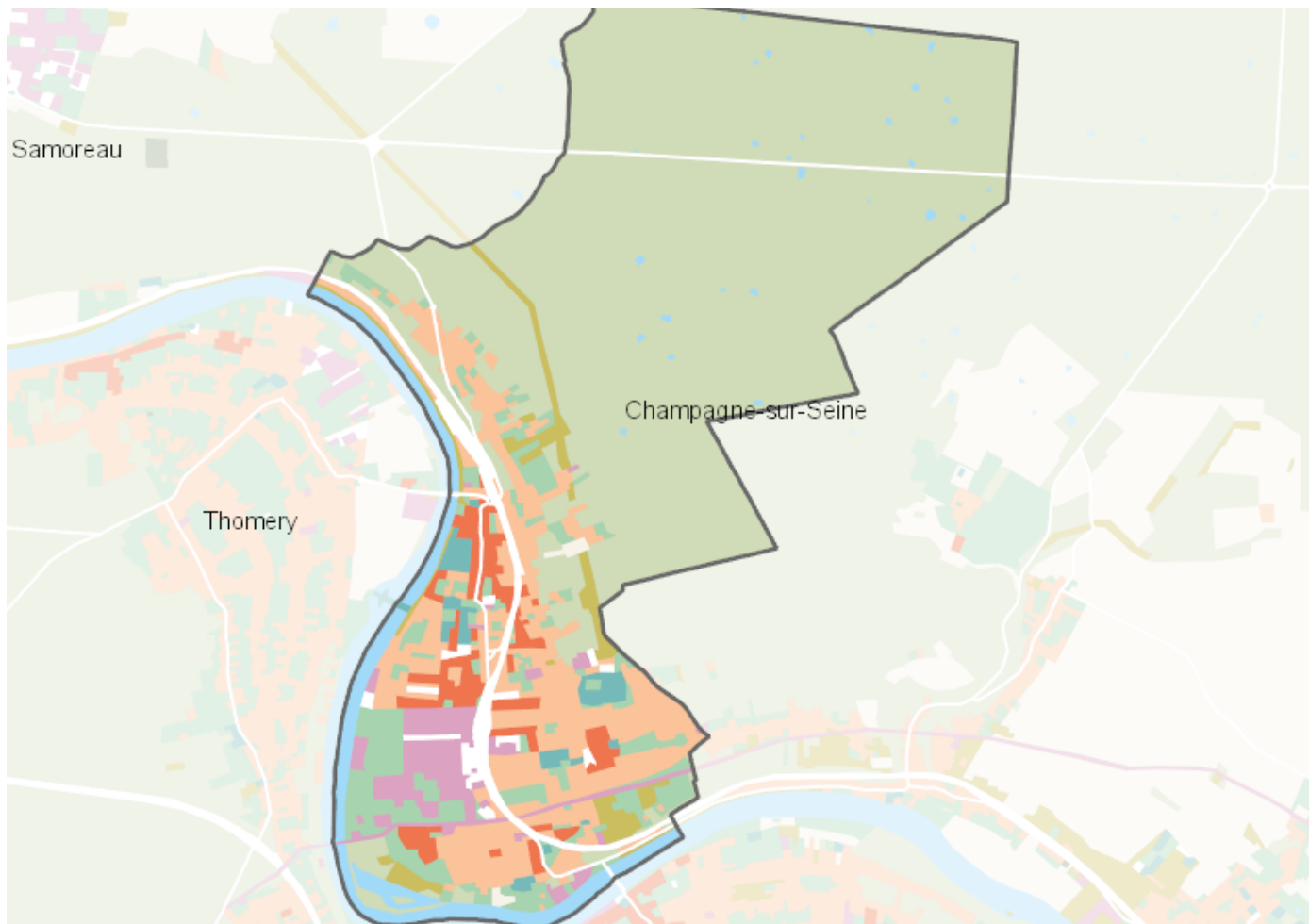


OCCUPATION DU SOL SIMPLIFIÉE 2017

Champagne-sur-Seine

CARTOGRAPHIE



BILAN 2012 - 2017 (en ha)

Type d'occupation du sol	Surface 2012	Disparition	Apparition	Surface 2017	Bilan
1 Bois ou forêt	454.67	0	0	454.67	0
2 Milieux semi-naturels	18.3	0	0	18.3	0
3 Espaces agricoles	1.58	0	0	1.58	0
4 Eau	34.02	0	0	34.02	0
Espace agricoles, forestiers et naturels	508.56	0	0	508.56	0
5 Espaces ouverts artificialisés	50.7	-0.23	0	50.47	-0.23
Espaces ouverts artificialisés	50.7	-0.23	0	50.47	-0.23
6 Habitat individuel	92.71	0	0.23	92.94	0.23
7 Habitat collectif	24.65	0	0	24.65	0
8 Activités	24.52	0	0.05	24.57	0.05
9 Equipements	9.22	0	0	9.22	0
10 Transports	19.75	-0.05	0	19.7	-0.05
11 Carrières, décharges, chantiers	0	0	0	0	0
Espaces construits artificialisés	170.85	0	0.23	171.08	0.23
Total	730.11	-0.23	0.23	730.11	0

CHIFFRES CLÉS

