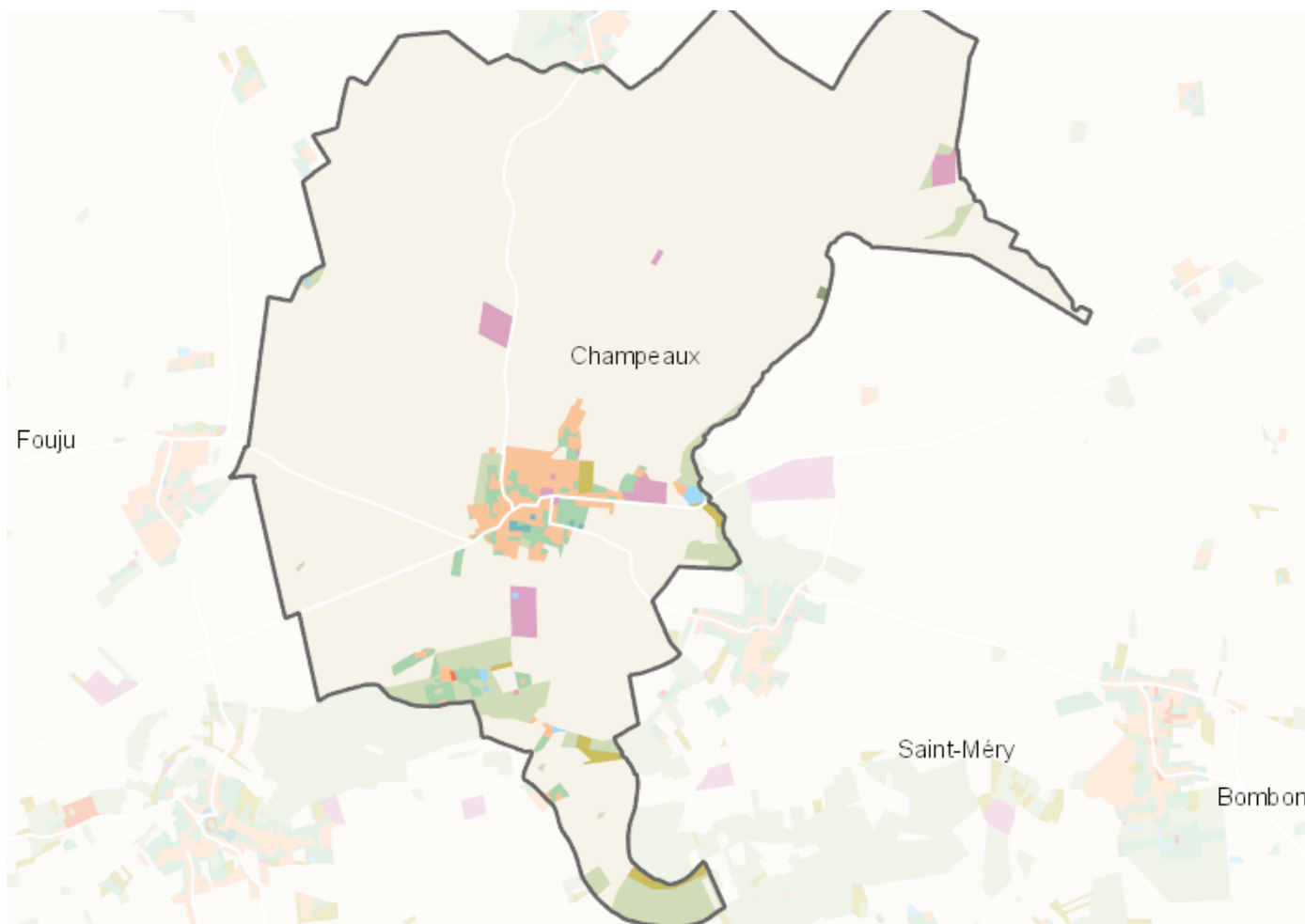


OCCUPATION DU SOL SIMPLIFIÉE 2017

Champeaux

CARTOGRAPHIE



BILAN 2012 - 2017 (en ha)

Type d'occupation du sol	Surface 2012	Disparition	Apparition	Surface 2017	Bilan
1 Bois ou forêt	53.83	0	0.3	54.13	0.3
2 Milieux semi-naturels	7.79	-0.3	0	7.5	-0.3
3 Espaces agricoles	1175.6	-0.22	0	1175.38	-0.22
4 Eau	1.91	0	0	1.91	0
Espace agricoles, forestiers et naturels	1239.13	-0.22	0	1238.91	-0.22
5 Espaces ouverts artificialisés	20.88	-0.07	0	20.81	-0.07
Espaces ouverts artificialisés	20.88	-0.07	0	20.81	-0.07
6 Habitat individuel	30.4	0	0.22	30.62	0.22
7 Habitat collectif	0.17	0	0	0.17	0
8 Activités	15.71	0	0.07	15.77	0.07
9 Equipements	0.98	0	0	0.98	0
10 Transports	0	0	0	0	0
11 Carrières, décharges, chantiers	0.41	0	0	0.41	0
Espaces construits artificialisés	47.67	0	0.28	47.95	0.28
Total	1307.68	-0.28	0.28	1307.67	0

CHIFFRES CLÉS

