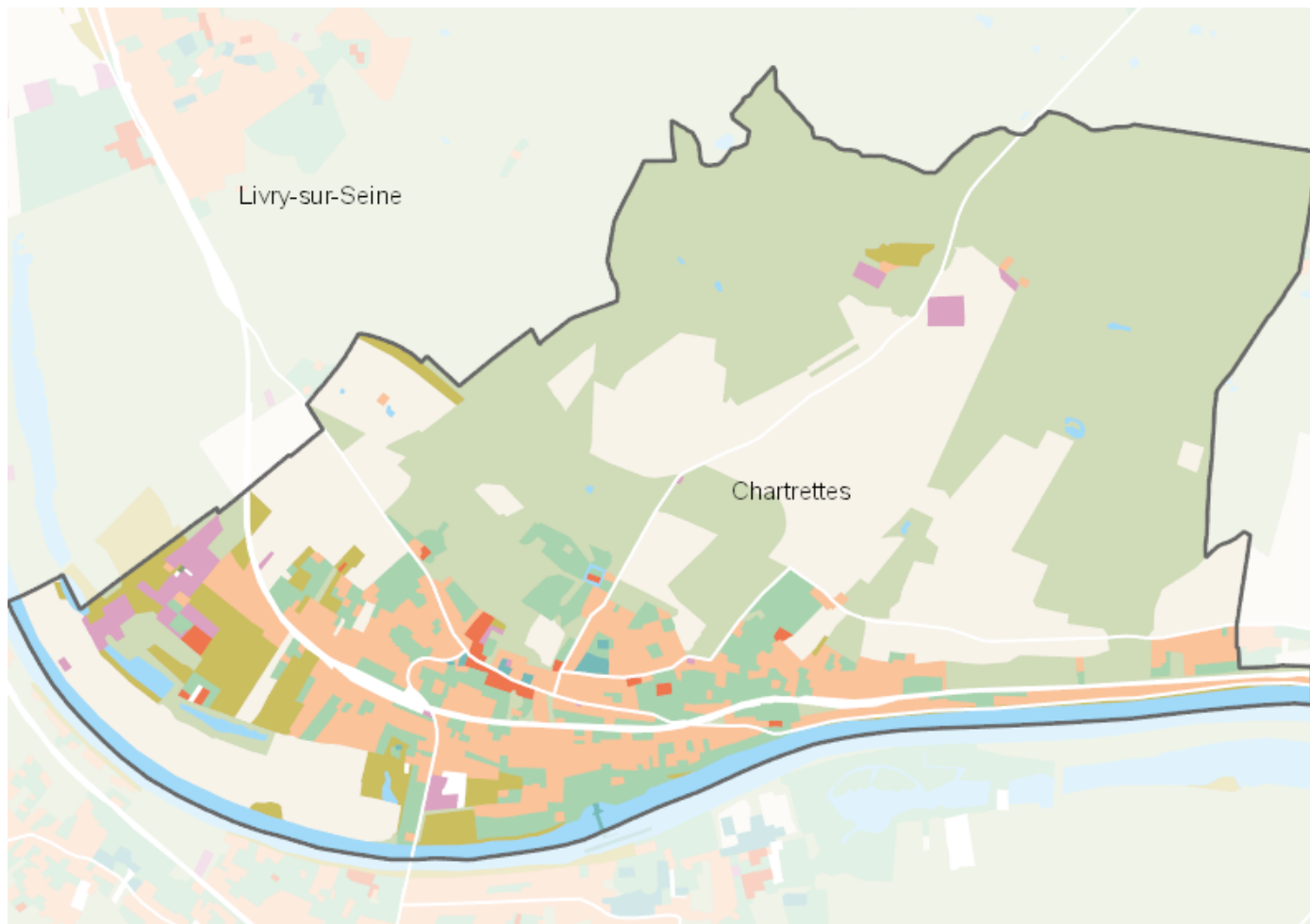


OCCUPATION DU SOL SIMPLIFIÉE 2017

Chartrettes

CARTOGRAPHIE



BILAN 2012 - 2017 (en ha)

Type d'occupation du sol	Surface 2012	Disparition	Apparition	Surface 2017	Bilan
1 Bois ou forêt	450.42	0	0.34	450.75	0.34
2 Milieux semi-naturels	41.38	-0.67	0	40.71	-0.67
3 Espaces agricoles	265.94	0	0	265.94	0
4 Eau	44.47	0	0	44.47	0
Espace agricoles, forestiers et naturels	802.21	-0.34	0	801.88	-0.34
5 Espaces ouverts artificialisés	72.98	-2.38	0.61	71.21	-1.77
Espaces ouverts artificialisés	72.98	-2.38	0.61	71.21	-1.77
6 Habitat individuel	98.36	0	2.38	100.74	2.38
7 Habitat collectif	5.31	0	0.07	5.38	0.07
8 Activités	13.9	-0.47	0.16	13.58	-0.32
9 Equipements	2	0	0.05	2.05	0.05
10 Transports	14.62	-0.06	0.15	14.71	0.09
11 Carrières, décharges, chantiers	0.24	-0.24	0.06	0.06	-0.17
Espaces construits artificialisés	134.43	-0.47	2.58	136.53	2.1
Total	1009.62	-3.19	3.19	1009.62	0

CHIFFRES CLÉS

