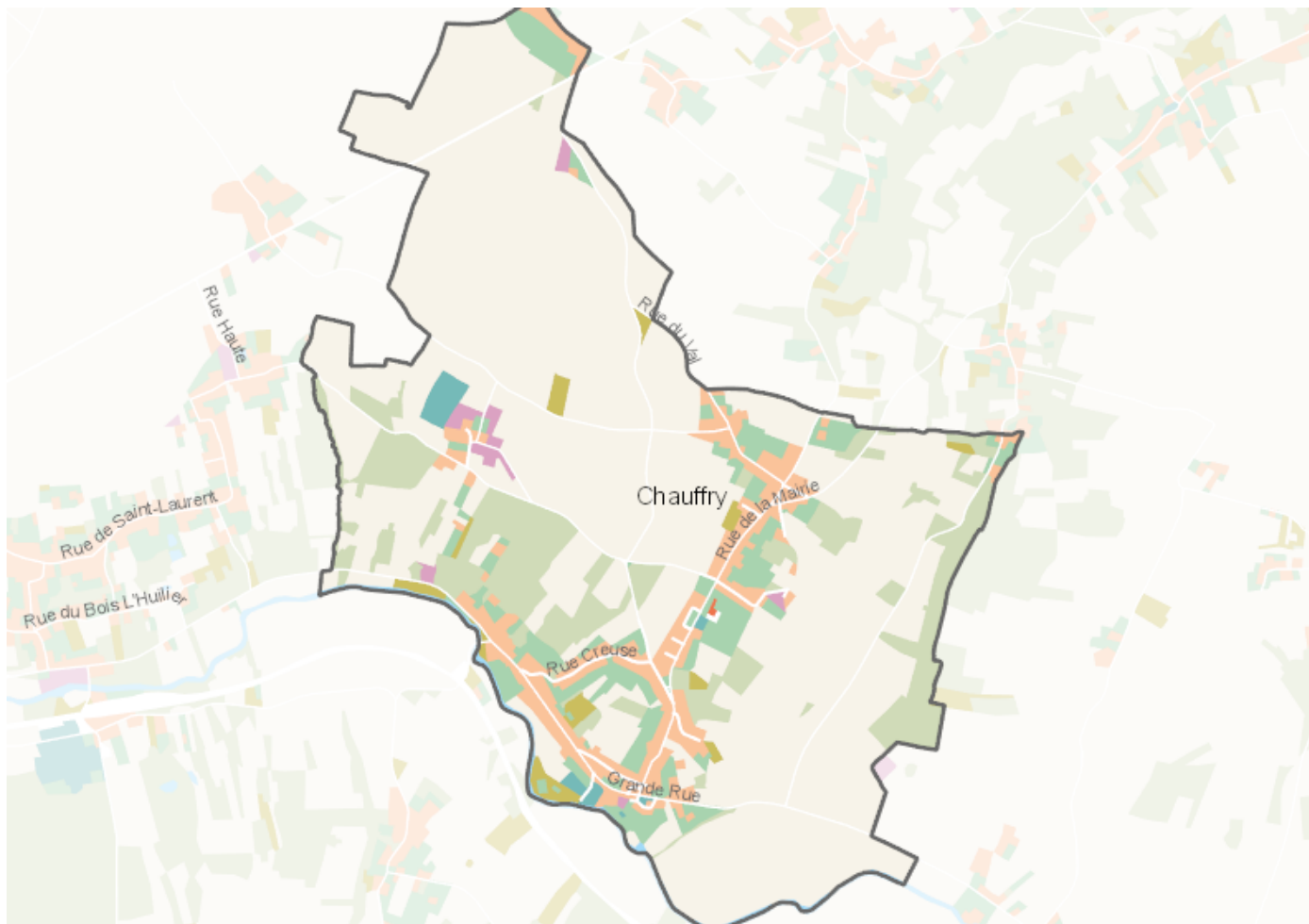


OCCUPATION DU SOL SIMPLIFIÉE 2017

Chauffry

CARTOGRAPHIE



BILAN 2012 - 2017 (en ha)

Type d'occupation du sol	Surface 2012	Disparition	Apparition	Surface 2017	Bilan
1 Bois ou forêt	63.93	-0.22	0.49	64.2	0.27
2 Milieux semi-naturels	7.91	-0.69	0	7.22	-0.69
3 Espaces agricoles	354.51	-0.94	0.22	353.79	-0.72
4 Eau	4.14	0	0	4.14	0
Espace agricoles, forestiers et naturels	430.49	-1.14	0	429.35	-1.14
5 Espaces ouverts artificialisés	35.55	0	0.11	35.67	0.11
Espaces ouverts artificialisés	35.55	0	0.11	35.67	0.11
6 Habitat individuel	41.55	-0.15	0.22	41.62	0.07
7 Habitat collectif	0.13	0	0	0.13	0
8 Activités	4.1	0	0	4.1	0
9 Equipements	3.03	0	0.95	3.98	0.95
10 Transports	0.14	0	0	0.14	0
11 Carrières, décharges, chantiers	0	0	0	0	0
Espaces construits artificialisés	48.95	0	1.03	49.98	1.03
Total	514.99	-1.14	1.14	515	0

CHIFFRES CLÉS

