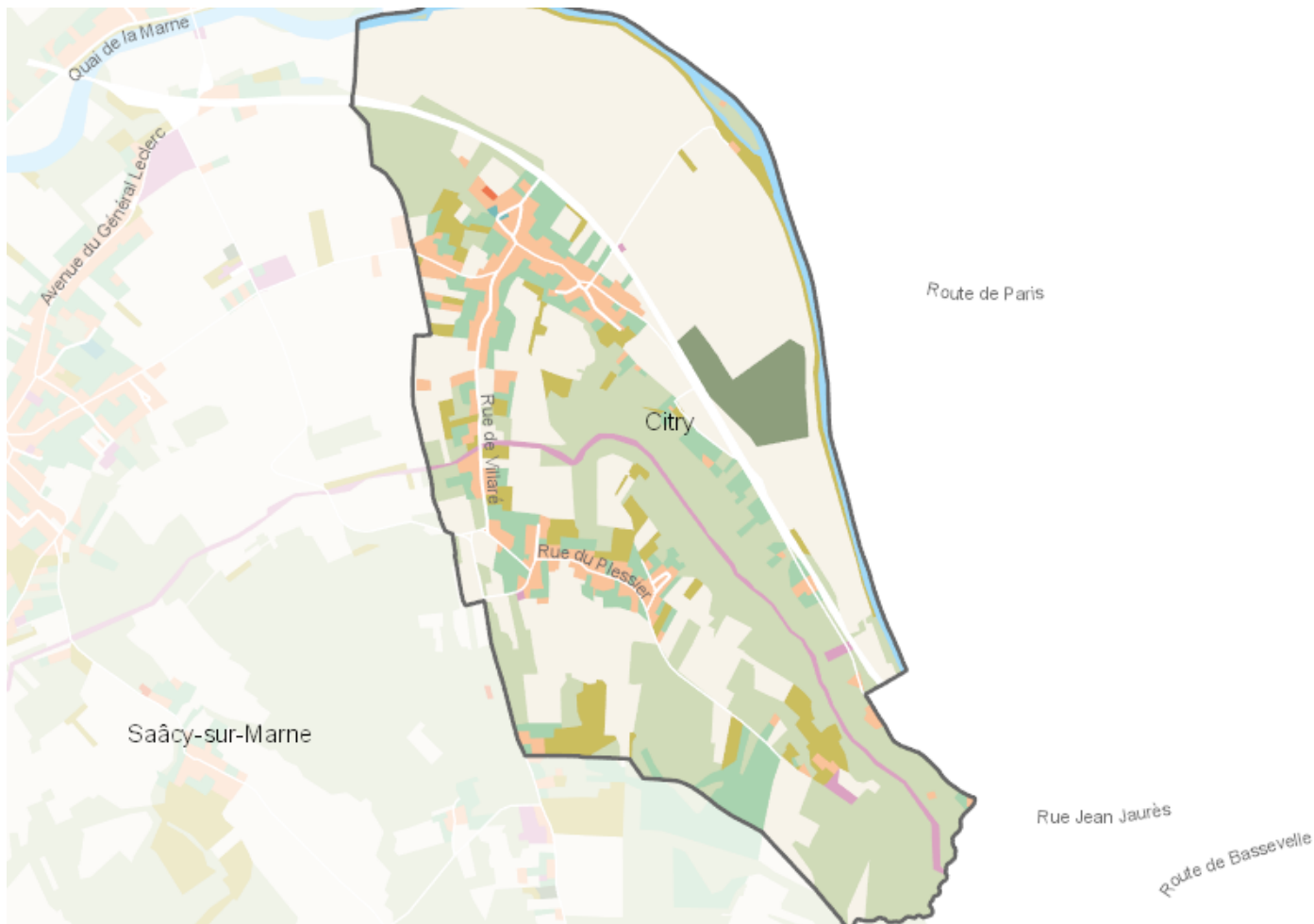


OCCUPATION DU SOL SIMPLIFIÉE 2017

Citry

CARTOGRAPHIE



BILAN 2012 - 2017 (en ha)

Type d'occupation du sol	Surface 2012	Disparition	Apparition	Surface 2017	Bilan
1 Bois ou forêt	146.13	-5.39	0.43	141.17	-4.96
2 Milieux semi-naturels	25.81	-0.43	4.42	29.8	3.99
3 Espaces agricoles	220.36	-7.41	10.13	223.08	2.72
4 Eau	12.45	0	0	12.45	0
Espace agricoles, forestiers et naturels	404.75	-7.9	9.65	406.5	1.75
5 Espaces ouverts artificialisés	36.67	-0.19	0.3	36.78	0.11
Espaces ouverts artificialisés	36.67	-0.19	0.3	36.78	0.11
6 Habitat individuel	32.02	0	0.39	32.41	0.39
7 Habitat collectif	0.18	0	0	0.18	0
8 Activités	6.83	0	0	6.83	0
9 Equipements	0.22	0	0	0.22	0
10 Transports	9.59	0	0	9.59	0
11 Carrières, décharges, chantiers	15.29	-9.65	7.41	13.04	-2.25
Espaces construits artificialisés	64.13	-9.65	7.8	62.28	-1.86
Total	505.55	-17.75	17.75	505.56	0

CHIFFRES CLÉS

