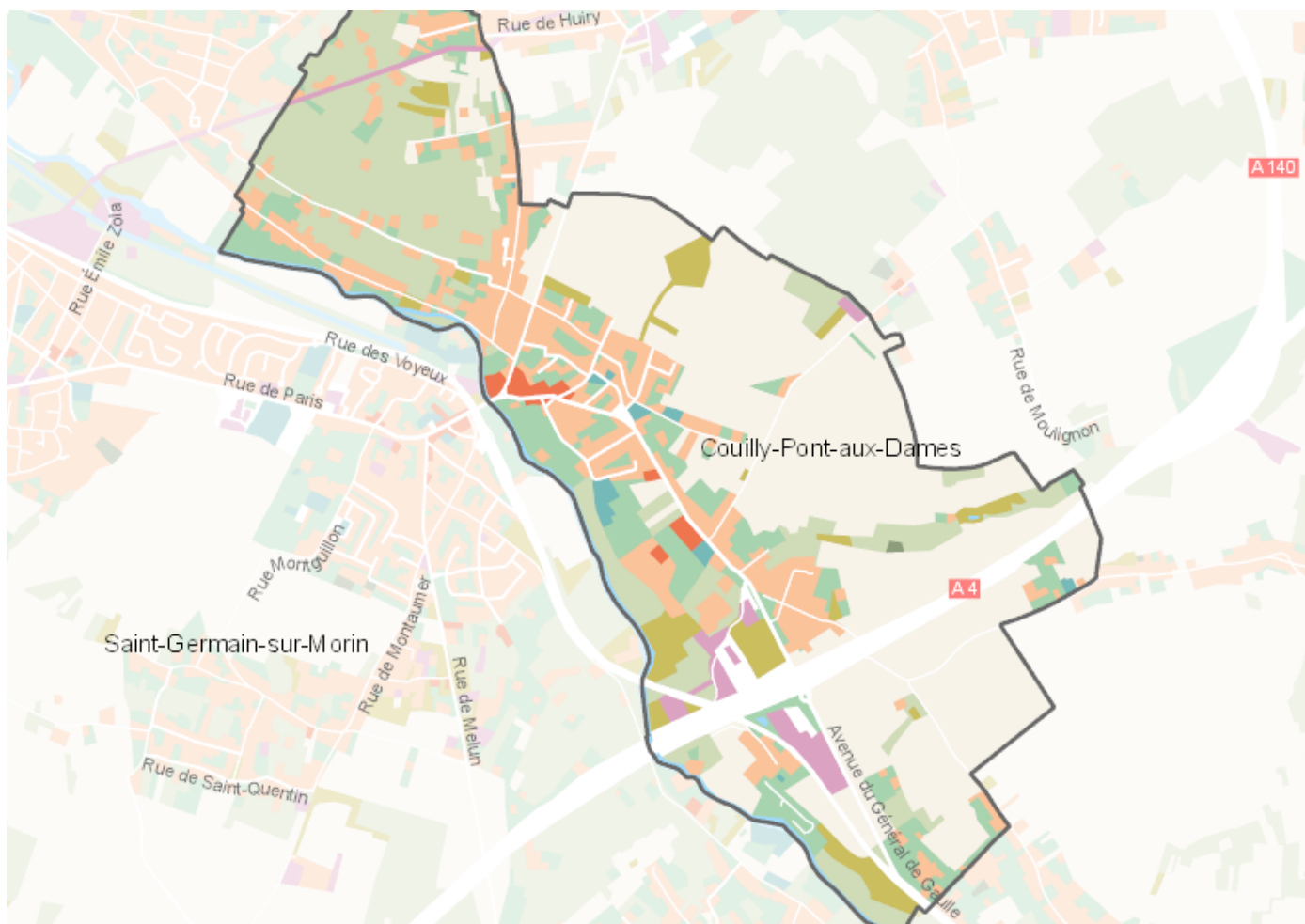


OCCUPATION DU SOL SIMPLIFIÉE 2017

Couilly-Pont-aux-Dames

CARTOGRAPHIE



BILAN 2012 - 2017 (en ha)

Type d'occupation du sol	Surface 2012	Disparition	Apparition	Surface 2017	Bilan
1 Bois ou forêt	82.48	0	1.99	84.47	1.99
2 Milieux semi-naturels	23.46	-4.3	0.96	20.12	-3.35
3 Espaces agricoles	194.94	0	1.87	196.81	1.87
4 Eau	6.74	0	0.1	6.84	0.1
Espace agricoles, forestiers et naturels	307.62	-0.45	1.06	308.24	0.61
5 Espaces ouverts artificialisés	52.06	-0.42	1.34	52.98	0.92
Espaces ouverts artificialisés	52.06	-0.42	1.34	52.98	0.92
6 Habitat individuel	72.27	0	0	72.27	0
7 Habitat collectif	4.16	0	0	4.16	0
8 Activités	7.21	-0.96	2.74	9	1.78
9 Equipements	3.24	0	0	3.24	0
10 Transports	21.91	-0.3	0.42	22.03	0.12
11 Carrières, décharges, chantiers	3.68	-3.43	0	0.24	-3.43
Espaces construits artificialisés	112.47	-2.41	0.87	110.93	-1.53
Total	472.15	-3.27	3.27	472.15	0

CHIFFRES CLÉS

