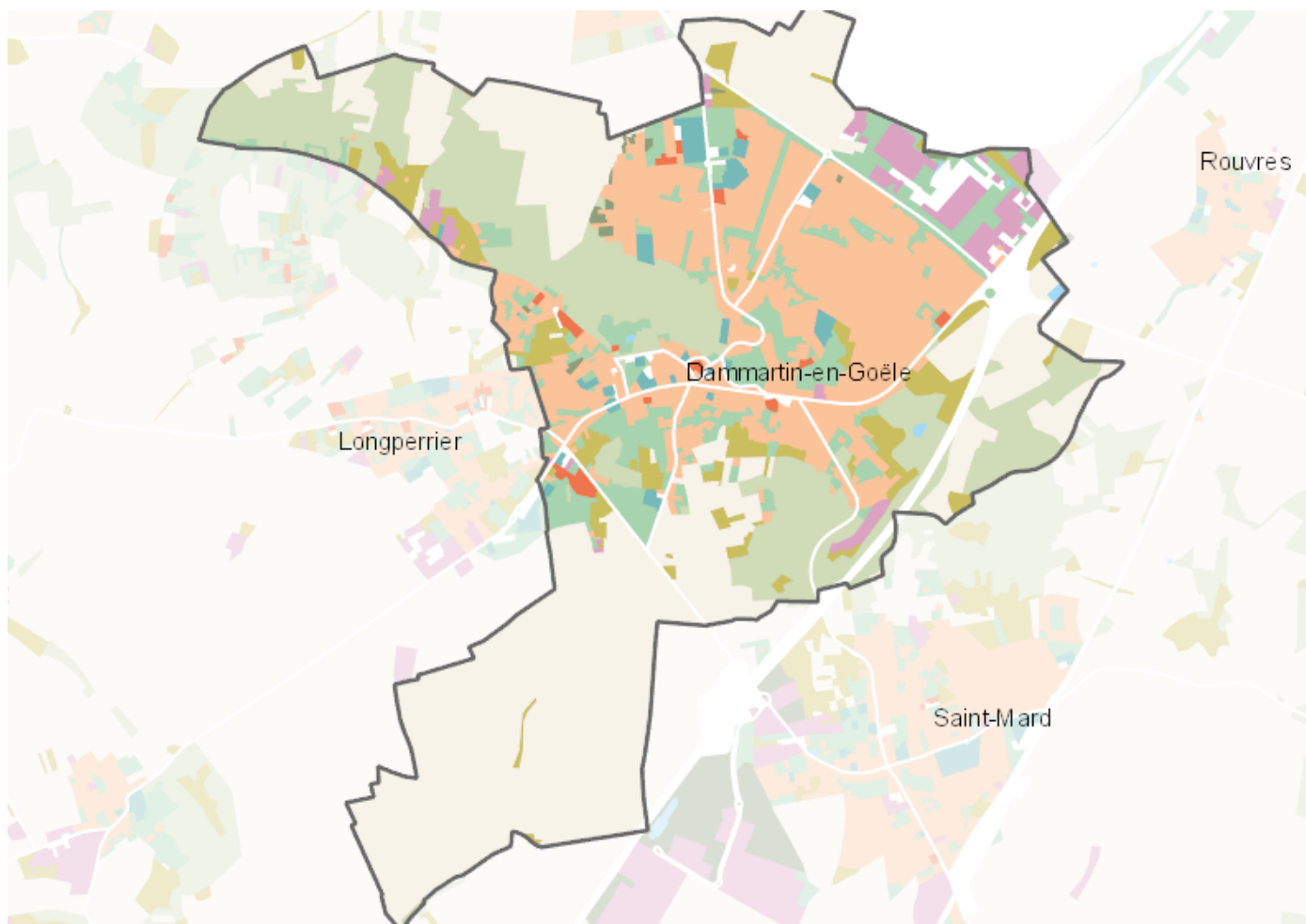


OCCUPATION DU SOL SIMPLIFIÉE 2017

Dammartin-en-Goële

CARTOGRAPHIE



BILAN 2012 - 2017 (en ha)

Type d'occupation du sol	Surface 2012	Disparition	Apparition	Surface 2017	Bilan
1 Bois ou forêt	169.55	-3.96	0	165.59	-3.96
2 Milieux semi-naturels	49.65	-1.82	0.55	48.38	-1.27
3 Espaces agricoles	343.16	-9.59	0	333.58	-9.59
4 Eau	1.06	0	0	1.06	0
Espace agricoles, forestiers et naturels	563.42	-14.87	0.06	548.61	-14.82
5 Espaces ouverts artificialisés	90.97	-7.09	5.36	89.24	-1.73
Espaces ouverts artificialisés	90.97	-7.09	5.36	89.24	-1.73
6 Habitat individuel	167.13	-0.5	18.85	185.48	18.35
7 Habitat collectif	5.77	-0.24	0.59	6.12	0.34
8 Activités	21.11	-0.38	3.66	24.39	3.28
9 Equipements	9.1	0	4.42	13.52	4.42
10 Transports	25.46	0	1.5	26.97	1.5
11 Carrières, décharges, chantiers	14.27	-13.69	2.34	2.92	-11.35
Espaces construits artificialisés	242.85	-4.13	20.67	259.39	16.55
Total	897.24	-26.09	26.09	897.24	0

CHIFFRES CLÉS

