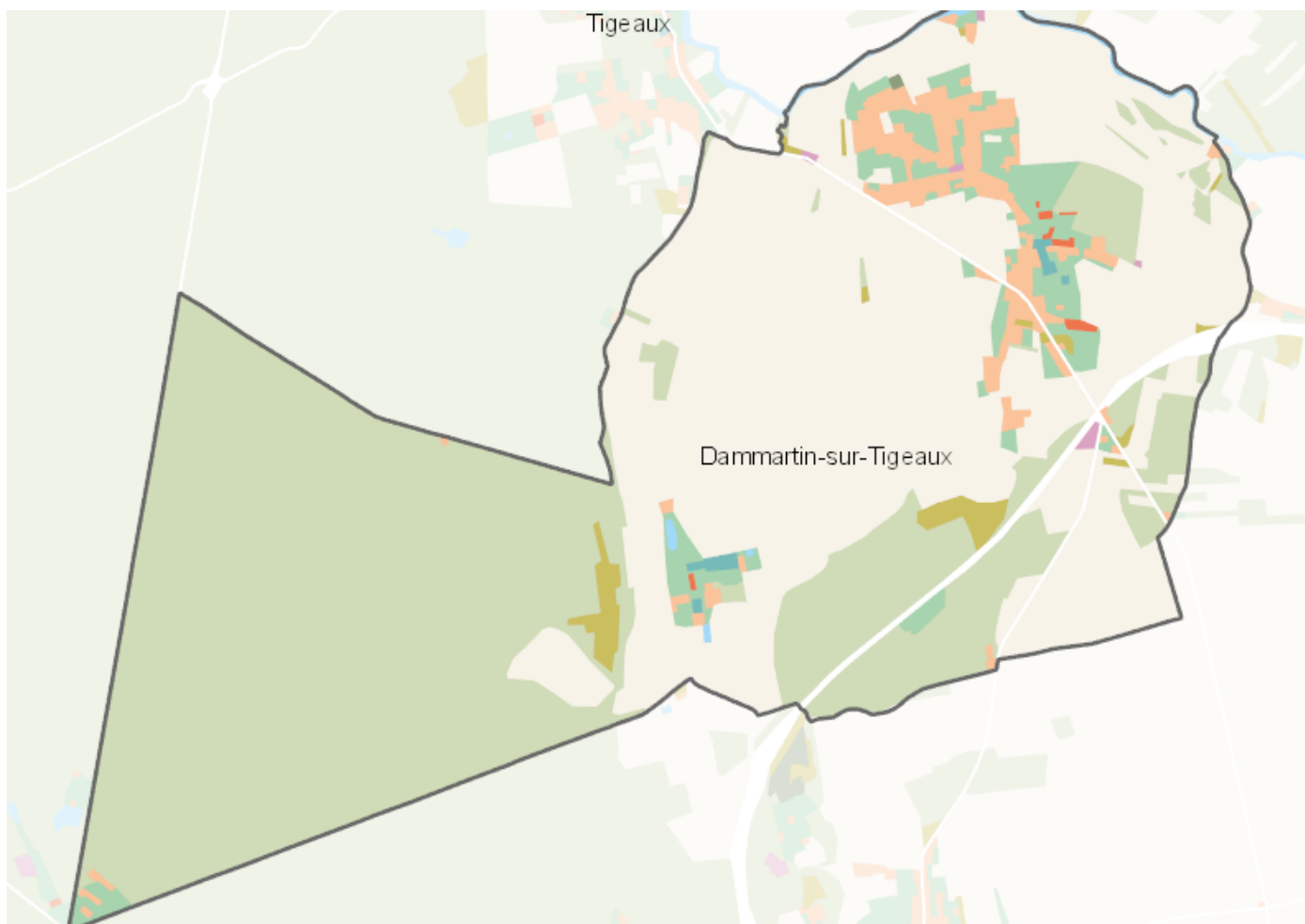


OCCUPATION DU SOL SIMPLIFIÉE 2017

Dammartin-sur-Tigeaux

CARTOGRAPHIE



BILAN 2012 - 2017 (en ha)

Type d'occupation du sol	Surface 2012	Disparition	Apparition	Surface 2017	Bilan
1 Bois ou forêt	416.24	0	0	416.24	0
2 Milieux semi-naturels	11.35	0	0	11.35	0
3 Espaces agricoles	392.78	-1.7	0	391.08	-1.7
4 Eau	4.03	0	0	4.03	0
Espace agricoles, forestiers et naturels	824.41	-1.7	0	822.71	-1.7
5 Espaces ouverts artificialisés	37.26	-0.85	1.06	37.48	0.22
Espaces ouverts artificialisés	37.26	-0.85	1.06	37.48	0.22
6 Habitat individuel	30.79	0	1.14	31.92	1.14
7 Habitat collectif	1.34	0	0	1.34	0
8 Activités	1.31	0	0	1.31	0
9 Equipements	1.67	0	0.45	2.12	0.45
10 Transports	7.74	0	0	7.74	0
11 Carrières, décharges, chantiers	0.37	-0.37	0.26	0.26	-0.11
Espaces construits artificialisés	43.22	0	1.48	44.7	1.48
Total	904.89	-2.54	2.54	904.89	0

CHIFFRES CLÉS

