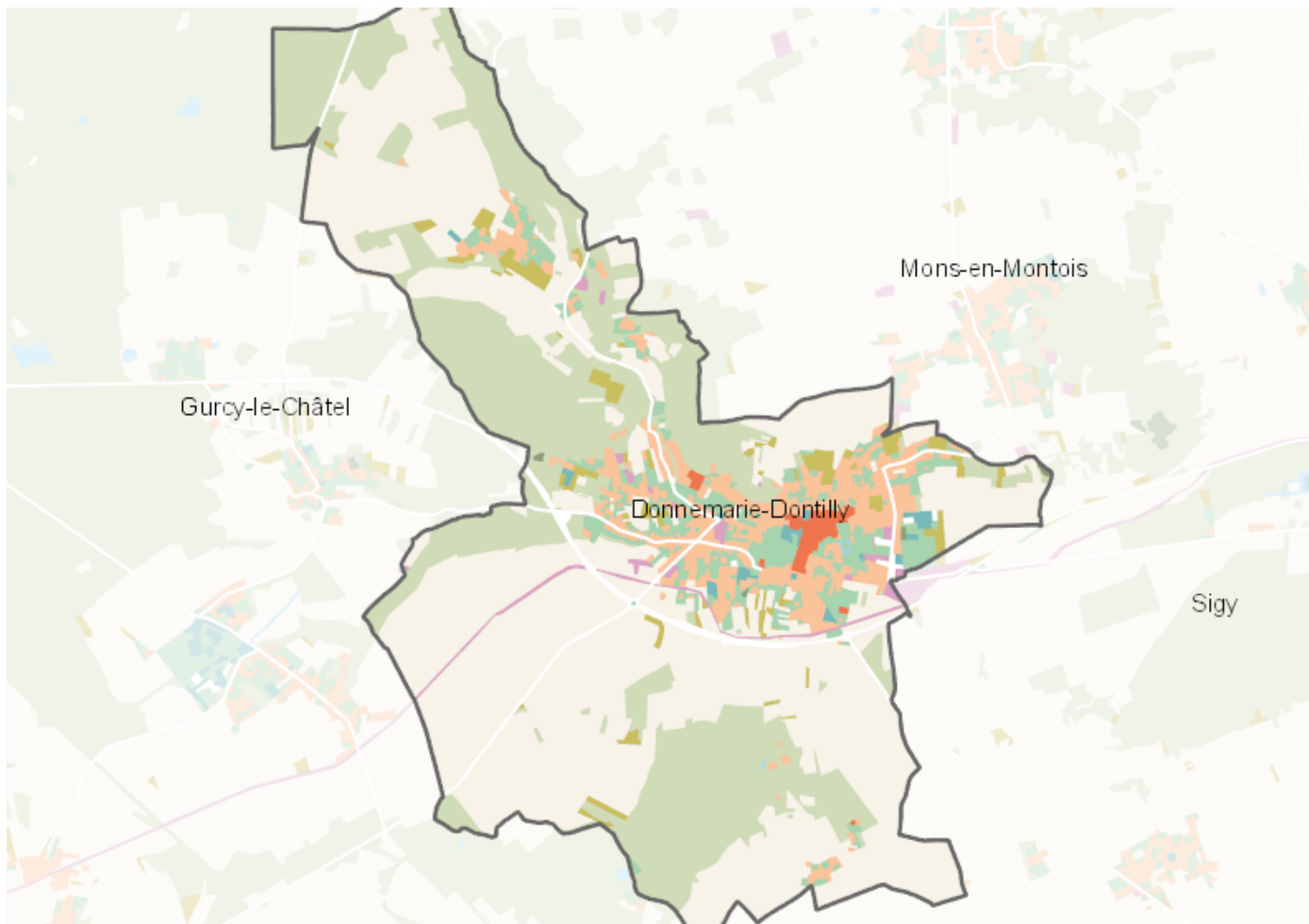


OCCUPATION DU SOL SIMPLIFIÉE 2017

Donnemarie-Dontilly

CARTOGRAPHIE



BILAN 2012 - 2017 (en ha)

Type d'occupation du sol	Surface 2012	Disparition	Apparition	Surface 2017	Bilan
1 Bois ou forêt	361.07	-0.12	0.97	361.93	0.85
2 Milieux semi-naturels	29.41	-0.97	0	28.43	-0.97
3 Espaces agricoles	624.91	-0.47	0	624.44	-0.47
4 Eau	0.29	0	0	0.29	0
Espace agricoles, forestiers et naturels	1015.68	-0.59	0	1015.09	-0.59
5 Espaces ouverts artificialisés	66.31	-0.67	0.24	65.88	-0.44
Espaces ouverts artificialisés	66.31	-0.67	0.24	65.88	-0.44
6 Habitat individuel	89.51	-0.14	0.78	90.15	0.64
7 Habitat collectif	8.25	0	0	8.25	0
8 Activités	11.66	0	0	11.66	0
9 Equipements	5.88	0	0	5.88	0
10 Transports	9.92	0	0.14	10.06	0.14
11 Carrières, décharges, chantiers	0.7	0	0.25	0.95	0.25
Espaces construits artificialisés	125.92	0	1.03	126.95	1.03
Total	1207.91	-1.27	1.27	1207.92	0

CHIFFRES CLÉS

