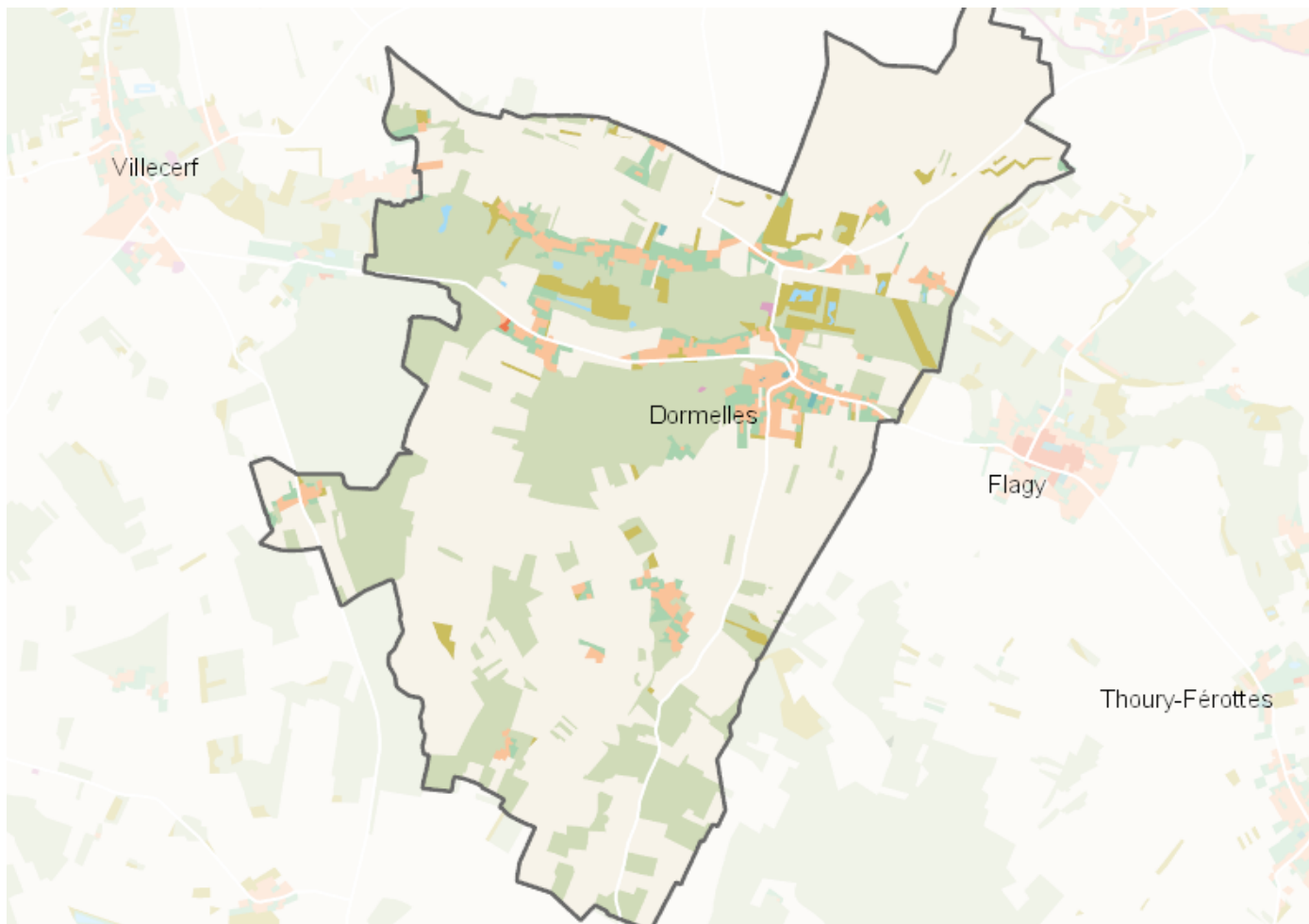


OCCUPATION DU SOL SIMPLIFIÉE 2017

Dormelles

CARTOGRAPHIE



BILAN 2012 - 2017 (en ha)

| Type d'occupation du sol | Surface 2012 | Disparition | Apparition | Surface 2017 | Bilan |
|---|----------------|--------------|-------------|----------------|--------------|
| 1 Bois ou forêt | 358.02 | 0 | 0 | 358.02 | 0 |
| 2 Milieux semi-naturels | 39.75 | -0.09 | 0 | 39.67 | -0.09 |
| 3 Espaces agricoles | 803.45 | 0 | 0 | 803.45 | 0 |
| 4 Eau | 2.8 | 0 | 0 | 2.8 | 0 |
| Espace agricoles, forestiers et naturels | 1204.03 | -0.09 | 0 | 1203.94 | -0.09 |
| 5 Espaces ouverts artificialisés | 42.93 | -0.06 | 0 | 42.87 | -0.06 |
| Espaces ouverts artificialisés | 42.93 | -0.06 | 0 | 42.87 | -0.06 |
| 6 Habitat individuel | 50.78 | 0 | 0.14 | 50.92 | 0.14 |
| 7 Habitat collectif | 0.32 | 0 | 0 | 0.32 | 0 |
| 8 Activités | 0.62 | 0 | 0 | 0.62 | 0 |
| 9 Equipements | 0.89 | 0 | 0 | 0.89 | 0 |
| 10 Transports | 0 | 0 | 0 | 0 | 0 |
| 11 Carrières, décharges, chantiers | 0 | 0 | 0 | 0 | 0 |
| Espaces construits artificialisés | 52.61 | 0 | 0.14 | 52.76 | 0.14 |
| Total | 1299.57 | -0.14 | 0.14 | 1299.57 | 0 |

CHIFFRES CLÉS

