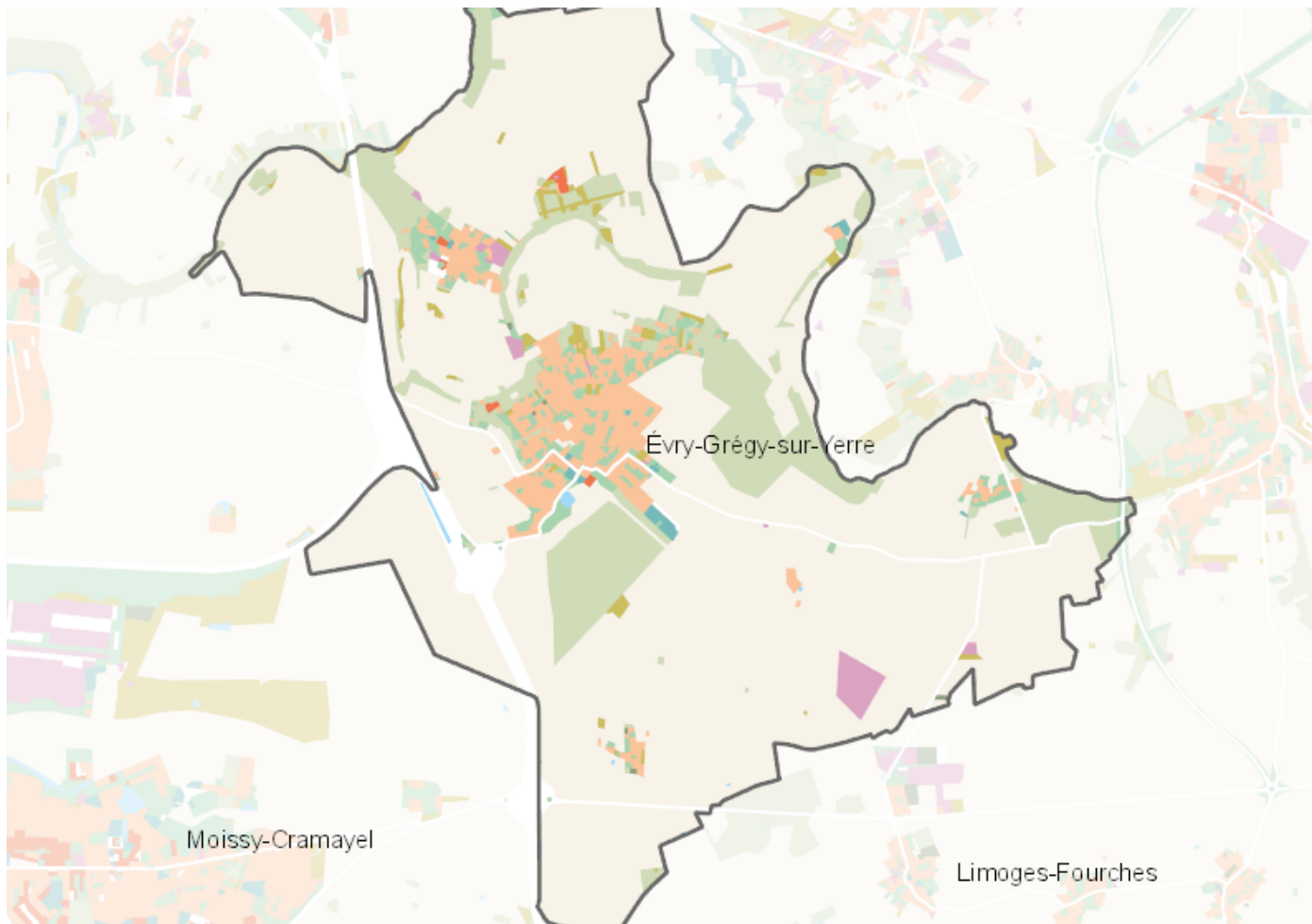


OCCUPATION DU SOL SIMPLIFIÉE 2017

Évry-Grégy-sur-Yerre

CARTOGRAPHIE



BILAN 2012 - 2017 (en ha)

Type d'occupation du sol	Surface 2012	Disparition	Apparition	Surface 2017	Bilan
1 Bois ou forêt	236.64	-1.16	0	235.48	-1.16
2 Milieux semi-naturels	24.76	-0.74	0	24.02	-0.74
3 Espaces agricoles	1445.03	-2.91	0	1442.12	-2.91
4 Eau	2.19	0	0	2.19	0
Espace agricoles, forestiers et naturels	1708.62	-4.81	0	1703.8	-4.81
5 Espaces ouverts artificialisés	48.61	-1.47	1.62	48.76	0.15
Espaces ouverts artificialisés	48.61	-1.47	1.62	48.76	0.15
6 Habitat individuel	92.11	0	4.84	96.94	4.84
7 Habitat collectif	2.41	0	0.51	2.92	0.51
8 Activités	15.35	0	0	15.35	0
9 Equipements	5.06	0	0	5.06	0
10 Transports	35.12	0	0.08	35.21	0.08
11 Carrières, décharges, chantiers	1.75	-1.22	0.45	0.98	-0.77
Espaces construits artificialisés	151.79	-0.54	5.2	156.46	4.66
Total	1909.02	-6.82	6.82	1909.02	0

CHIFFRES CLÉS

