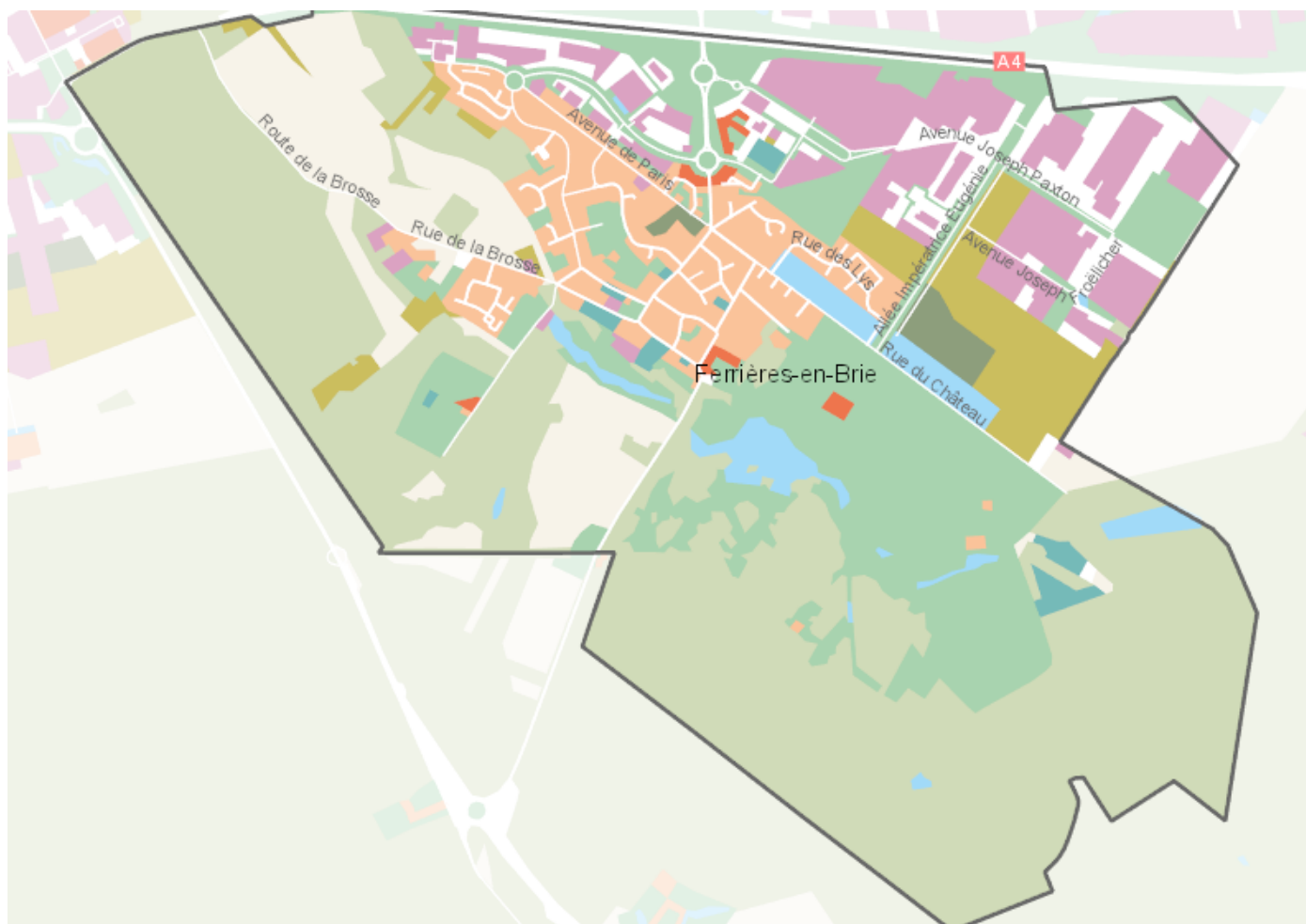


OCCUPATION DU SOL SIMPLIFIÉE 2017

Ferrières-en-Brie

CARTOGRAPHIE



BILAN 2012 - 2017 (en ha)

Type d'occupation du sol	Surface 2012	Disparition	Apparition	Surface 2017	Bilan
1 Bois ou forêt	231.25	0	23.02	254.27	23.02
2 Milieux semi-naturels	57.71	-37.21	6.17	26.66	-31.04
3 Espaces agricoles	54.69	-5.23	4.87	54.34	-0.36
4 Eau	16.13	0	0.1	16.24	0.1
Espace agricoles, forestiers et naturels	359.79	-9.85	1.57	351.51	-8.28
5 Espaces ouverts artificialisés	120.86	-1.78	5.49	124.56	3.71
Espaces ouverts artificialisés	120.86	-1.78	5.49	124.56	3.71
6 Habitat individuel	46.4	-0.4	5.44	51.43	5.03
7 Habitat collectif	2.06	0	0.58	2.64	0.58
8 Activités	41.22	-1.42	7.02	46.83	5.61
9 Equipements	5.16	0	0	5.16	0
10 Transports	22.94	-0.19	5.97	28.72	5.79
11 Carrières, décharges, chantiers	17.63	-17.63	5.2	5.2	-12.44
Espaces construits artificialisés	135.41	-5.9	10.47	139.97	4.57
Total	616.06	-17.53	17.53	616.04	0

CHIFFRES CLÉS

