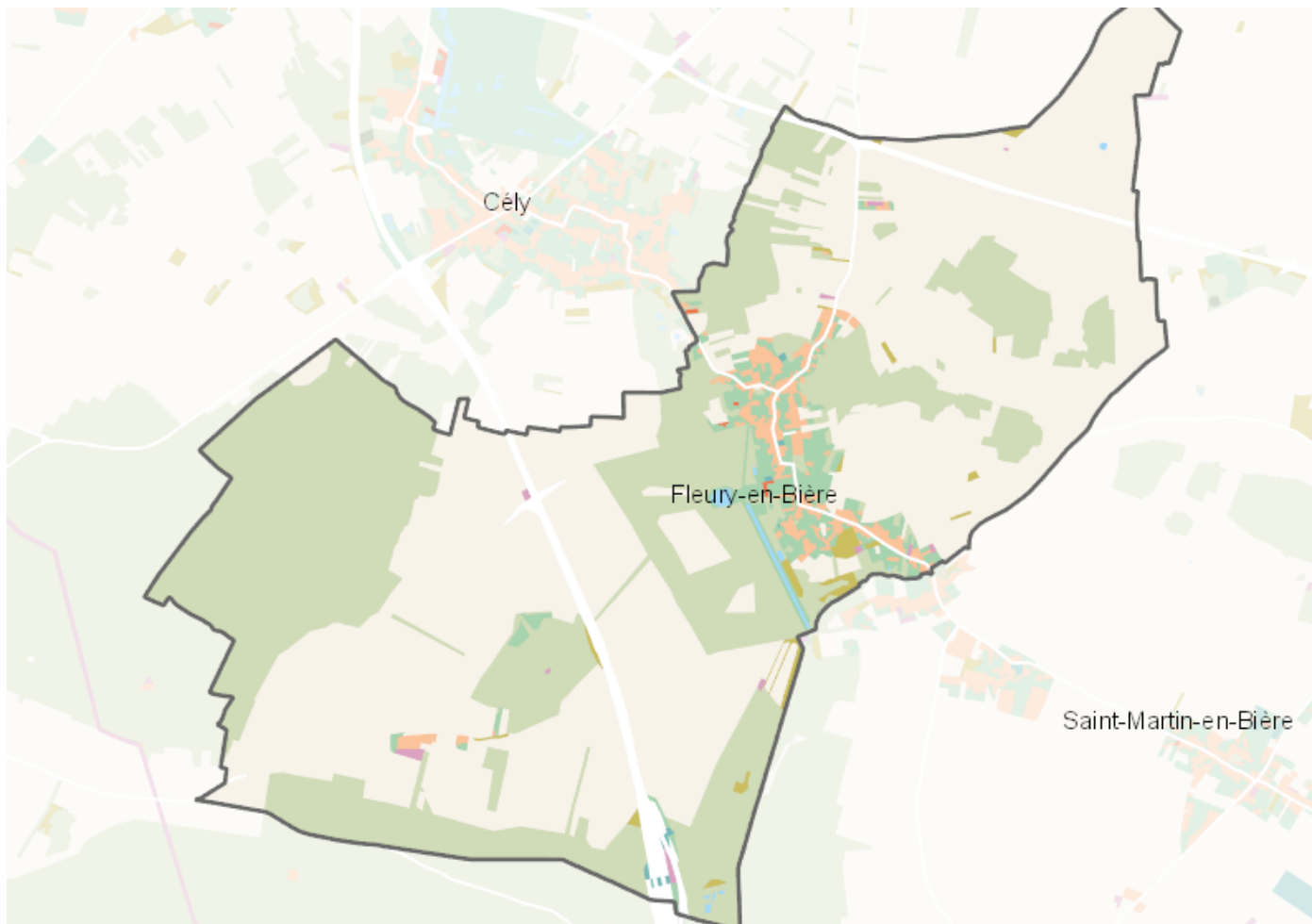


OCCUPATION DU SOL SIMPLIFIÉE 2017

Fleury-en-Bière

CARTOGRAPHIE



BILAN 2012 - 2017 (en ha)

Type d'occupation du sol	Surface 2012	Disparition	Apparition	Surface 2017	Bilan
1 Bois ou forêt	510.46	-0.18	0	510.29	-0.18
2 Milieux semi-naturels	11.17	0	0	11.17	0
3 Espaces agricoles	764.36	0	0.83	765.2	0.83
4 Eau	3.27	0	0	3.27	0
Espace agricoles, forestiers et naturels	1289.27	-0.18	0.83	1289.93	0.66
5 Espaces ouverts artificialisés	45.06	0	0	45.06	0
Espaces ouverts artificialisés	45.06	0	0	45.06	0
6 Habitat individuel	27.18	0	0	27.18	0
7 Habitat collectif	1.24	-0.83	0.18	0.58	-0.66
8 Activités	2.84	0	0	2.84	0
9 Equipements	1.79	0	0	1.79	0
10 Transports	28.09	0	0	28.09	0
11 Carrières, décharges, chantiers	0	0	0	0	0
Espaces construits artificialisés	61.15	-0.83	0.18	60.49	-0.66
Total	1395.48	-1.01	1.01	1395.48	0

CHIFFRES CLÉS

