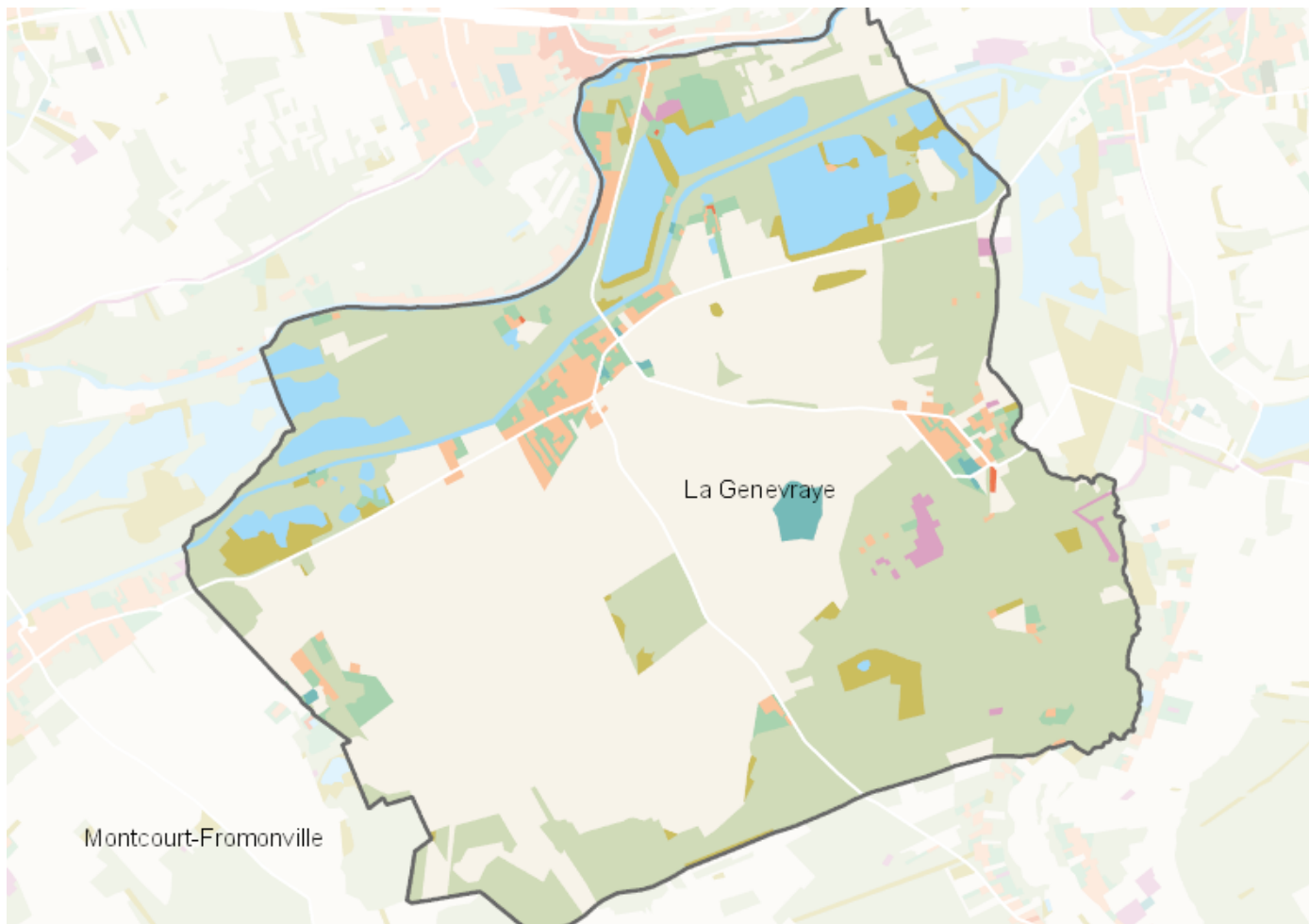


OCCUPATION DU SOL SIMPLIFIÉE 2017

La Genevraye

CARTOGRAPHIE



BILAN 2012 - 2017 (en ha)

Type d'occupation du sol	Surface 2012	Disparition	Apparition	Surface 2017	Bilan
1 Bois ou forêt	497.06	-0.16	0	496.9	-0.16
2 Milieux semi-naturels	40.22	0	0	40.22	0
3 Espaces agricoles	604.22	-0.29	0	603.93	-0.29
4 Eau	99.12	0	0	99.12	0
Espace agricoles, forestiers et naturels	1240.61	-0.45	0	1240.16	-0.45
5 Espaces ouverts artificialisés	37.54	-0.23	2.34	39.65	2.1
Espaces ouverts artificialisés	37.54	-0.23	2.34	39.65	2.1
6 Habitat individuel	31.37	0	3.11	34.48	3.11
7 Habitat collectif	0.62	0	0	0.62	0
8 Activités	7.93	0	0	7.93	0
9 Equipements	7.96	0	0	7.96	0
10 Transports	0.17	0	0	0.17	0
11 Carrières, décharges, chantiers	4.76	-4.76	0	0	-4.76
Espaces construits artificialisés	52.81	-2.34	0.68	51.15	-1.65
Total	1330.96	-3.02	3.02	1330.96	0

CHIFFRES CLÉS

