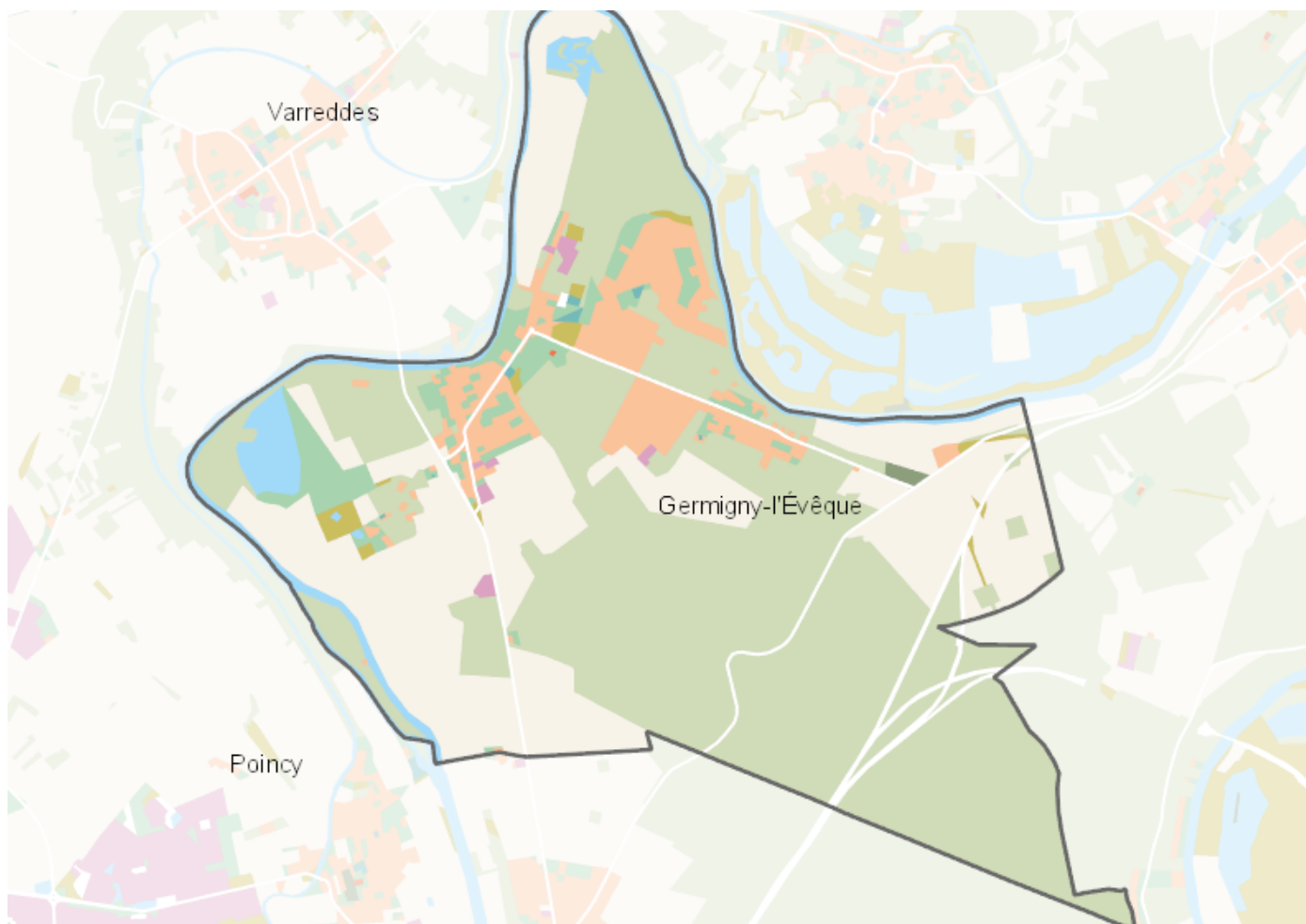


OCCUPATION DU SOL SIMPLIFIÉE 2017

Germigny-l'Évêque

CARTOGRAPHIE



BILAN 2012 - 2017 (en ha)

Type d'occupation du sol	Surface 2012	Disparition	Apparition	Surface 2017	Bilan
1 Bois ou forêt	617.6	-0.51	0	617.09	-0.51
2 Milieux semi-naturels	29.98	-18.56	0	11.43	-18.56
3 Espaces agricoles	309.48	0	18.56	328.04	18.56
4 Eau	55.66	0	0	55.66	0
Espace agricoles, forestiers et naturels	1012.72	-0.51	0	1012.21	-0.51
5 Espaces ouverts artificialisés	50.3	-0.51	0	49.79	-0.51
Espaces ouverts artificialisés	50.3	-0.51	0	49.79	-0.51
6 Habitat individuel	88.3	0	0.21	88.51	0.21
7 Habitat collectif	0.1	0	0	0.1	0
8 Activités	4.76	0	0.51	5.28	0.51
9 Equipements	1.47	0	0.3	1.77	0.3
10 Transports	14.65	0	0	14.65	0
11 Carrières, décharges, chantiers	2.09	0	0	2.09	0
Espaces construits artificialisés	111.36	0	1.03	112.39	1.03
Total	1174.38	-1.03	1.03	1174.39	0

CHIFFRES CLÉS

