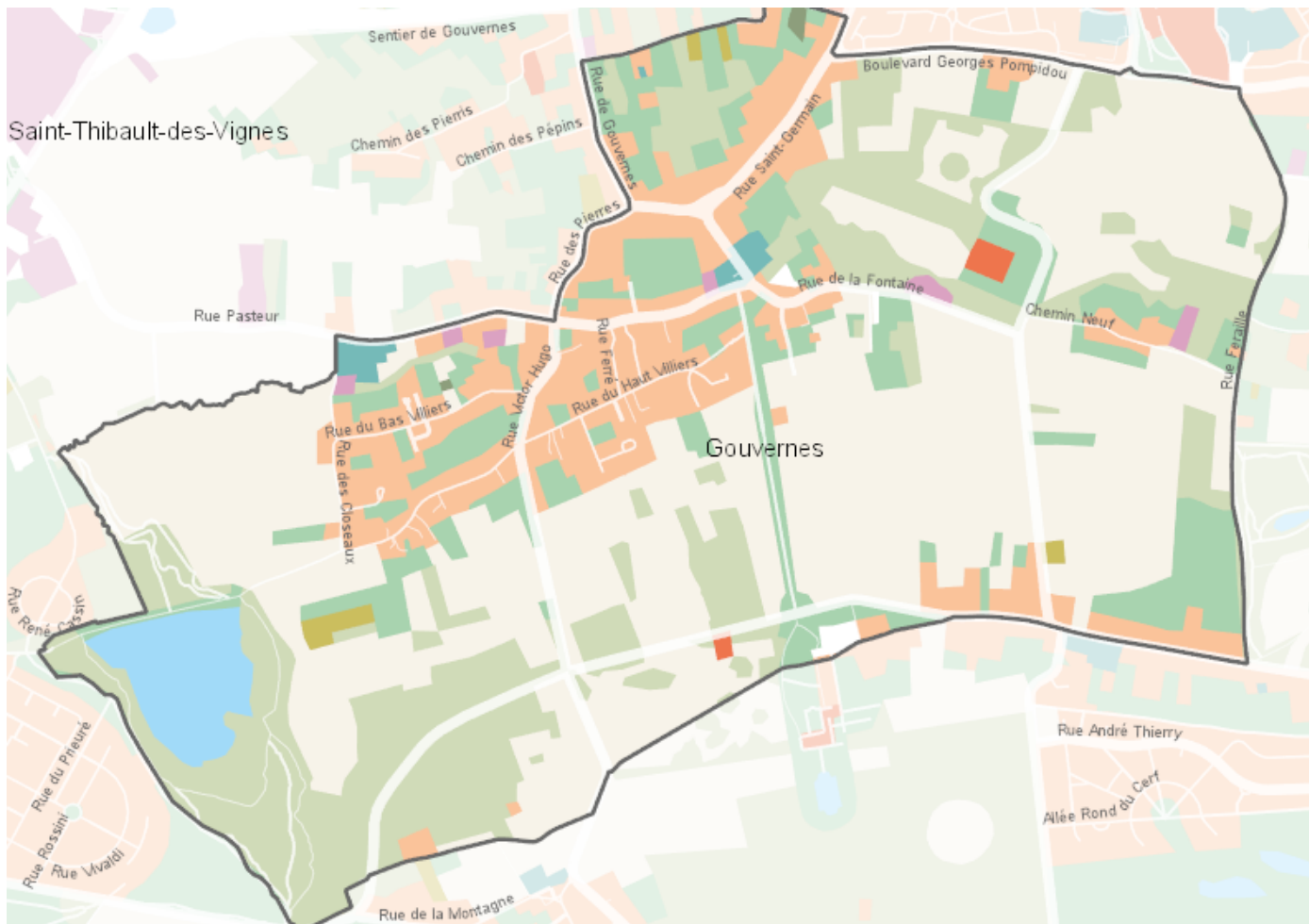


OCCUPATION DU SOL SIMPLIFIÉE 2017

Gouvernes

CARTOGRAPHIE



BILAN 2012 - 2017 (en ha)

Type d'occupation du sol	Surface 2012	Disparition	Apparition	Surface 2017	Bilan
1 Bois ou forêt	53.51	-0.28	6.55	59.78	6.27
2 Milieux semi-naturels	7.8	-6.55	0	1.25	-6.55
3 Espaces agricoles	124.39	-0.2	0	124.19	-0.2
4 Eau	6.95	0	0	6.95	0
Espace agricoles, forestiers et naturels	192.66	-0.48	0	192.18	-0.48
5 Espaces ouverts artificialisés	35.4	-0.78	1.32	35.94	0.54
Espaces ouverts artificialisés	35.4	-0.78	1.32	35.94	0.54
6 Habitat individuel	42.36	-0.13	1.1	43.33	0.97
7 Habitat collectif	0.96	-0.12	0	0.84	-0.12
8 Activités	1.36	0	0	1.36	0
9 Equipements	1.79	0	0	1.79	0
10 Transports	0.72	0	0	0.72	0
11 Carrières, décharges, chantiers	1.18	-1.18	0.27	0.27	-0.91
Espaces construits artificialisés	48.37	-1.05	0.99	48.31	-0.06
Total	276.43	-2.31	2.31	276.43	0

CHIFFRES CLÉS

