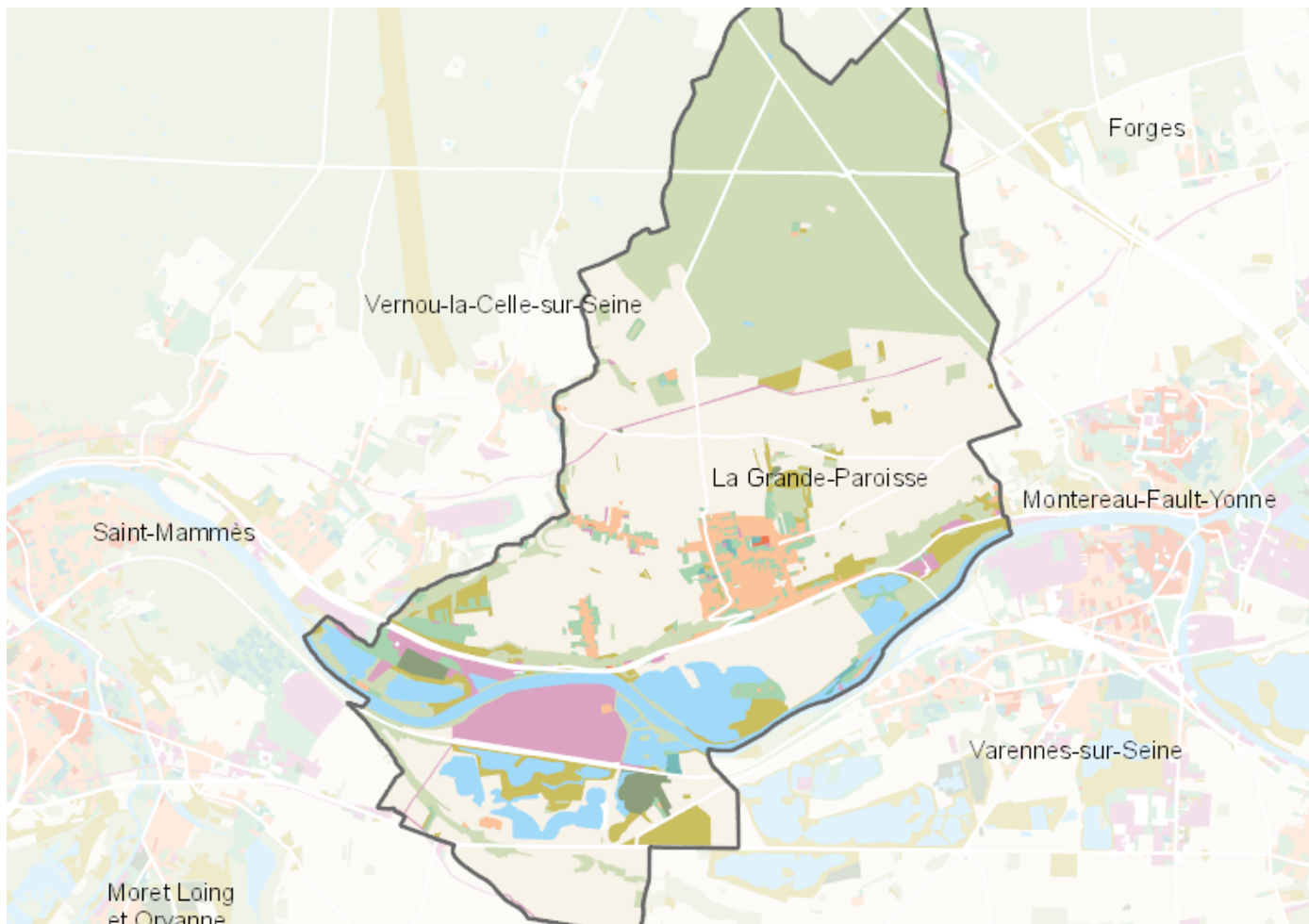


OCCUPATION DU SOL SIMPLIFIÉE 2017

La Grande-Paroisse

CARTOGRAPHIE



BILAN 2012 - 2017 (en ha)

Type d'occupation du sol	Surface 2012	Disparition	Apparition	Surface 2017	Bilan
1 Bois ou forêt	980.38	0	0	980.38	0
2 Milieux semi-naturels	147.6	-0.25	0	147.35	-0.25
3 Espaces agricoles	1164.51	-0.49	0	1164.02	-0.49
4 Eau	232.91	0	0	232.91	0
Espace agricoles, forestiers et naturels	2525.4	-0.74	0	2524.66	-0.74
5 Espaces ouverts artificialisés	80.28	-0.33	5.98	85.92	5.64
Espaces ouverts artificialisés	80.28	-0.33	5.98	85.92	5.64
6 Habitat individuel	92.17	0	0.54	92.72	0.54
7 Habitat collectif	1.08	0	0	1.08	0
8 Activités	131.63	-8.04	0.18	123.77	-7.86
9 Equipements	6.64	0	0	6.64	0
10 Transports	48.47	0	0	48.47	0
11 Carrières, décharges, chantiers	21.5	-5.69	8.1	23.91	2.41
Espaces construits artificialisés	301.49	-5.51	0.61	296.58	-4.91
Total	2907.17	-6.59	6.59	2907.16	0

CHIFFRES CLÉS

