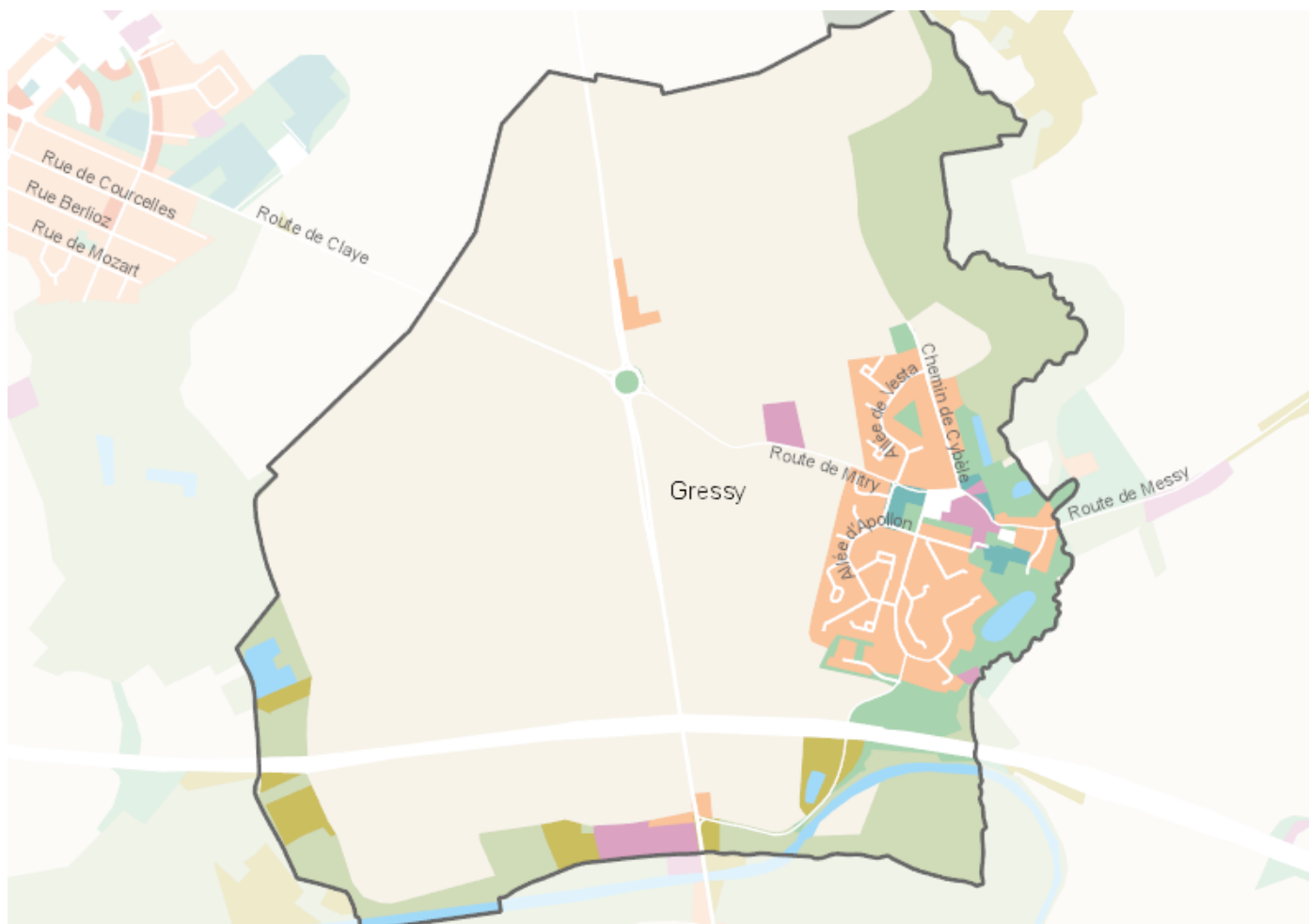


OCCUPATION DU SOL SIMPLIFIÉE 2017

Gressy

CARTOGRAPHIE



BILAN 2012 - 2017 (en ha)

Type d'occupation du sol	Surface 2012	Disparition	Apparition	Surface 2017	Bilan
1 Bois ou forêt	41.02	0	1.59	42.61	1.59
2 Milieux semi-naturels	7.57	-1.85	0	5.72	-1.85
3 Espaces agricoles	230.13	0	0	230.13	0
4 Eau	4.67	0	0.26	4.92	0.26
Espace agricoles, forestiers et naturels	283.38	0	0	283.38	0
5 Espaces ouverts artificialisés	12.34	0	0	12.34	0
Espaces ouverts artificialisés	12.34	0	0	12.34	0
6 Habitat individuel	25.41	0	0	25.41	0
7 Habitat collectif	0	0	0	0	0
8 Activités	4.1	0	0	4.1	0
9 Equipements	1.53	0	0	1.53	0
10 Transports	7.94	0	0	7.94	0
11 Carrières, décharges, chantiers	0.02	0	0	0.02	0
Espaces construits artificialisés	39	0	0	39	0
Total	334.72	0	0	334.72	0

CHIFFRES CLÉS

