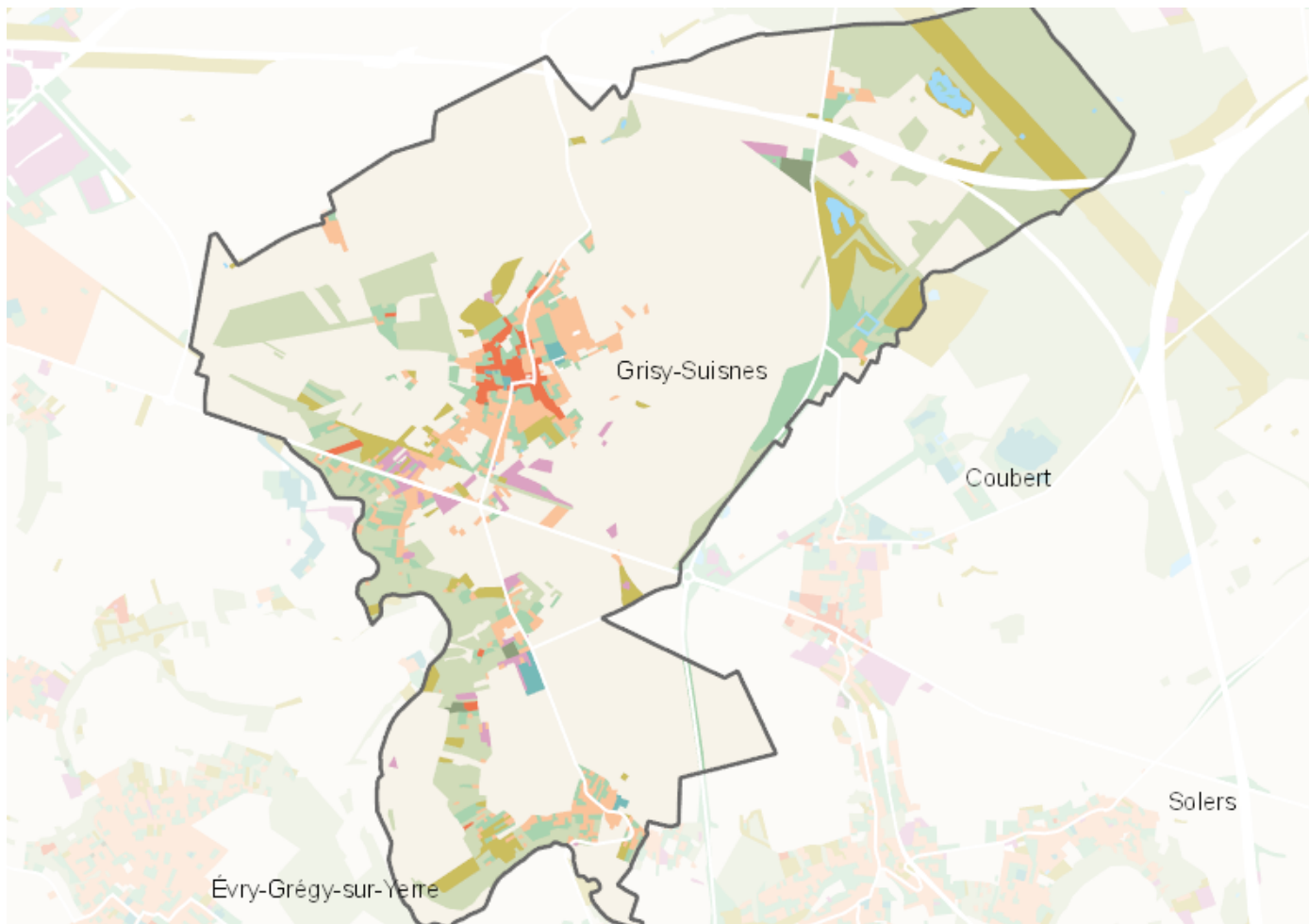


OCCUPATION DU SOL SIMPLIFIÉE 2017

Grisy-Suisnes

CARTOGRAPHIE



BILAN 2012 - 2017 (en ha)

Type d'occupation du sol	Surface 2012	Disparition	Apparition	Surface 2017	Bilan
1 Bois ou forêt	299.3	-1.43	0	297.87	-1.43
2 Milieux semi-naturels	88.66	-1.28	0	87.38	-1.28
3 Espaces agricoles	1196.75	-2.71	0	1194.04	-2.71
4 Eau	7.18	0	0	7.18	0
Espace agricoles, forestiers et naturels	1591.9	-5.43	0	1586.47	-5.43
5 Espaces ouverts artificialisés	83.86	-0.37	0.43	83.93	0.06
Espaces ouverts artificialisés	83.86	-0.37	0.43	83.93	0.06
6 Habitat individuel	73.45	0	2.1	75.54	2.1
7 Habitat collectif	13.31	0	1.11	14.42	1.11
8 Activités	18.4	-0.35	1.14	19.19	0.79
9 Equipements	5.48	0	0.24	5.72	0.24
10 Transports	37.45	0	0	37.45	0
11 Carrières, décharges, chantiers	4.03	-0.59	1.72	5.17	1.13
Espaces construits artificialisés	152.11	0	5.37	157.48	5.37
Total	1827.87	-5.8	5.8	1827.88	0

CHIFFRES CLÉS

