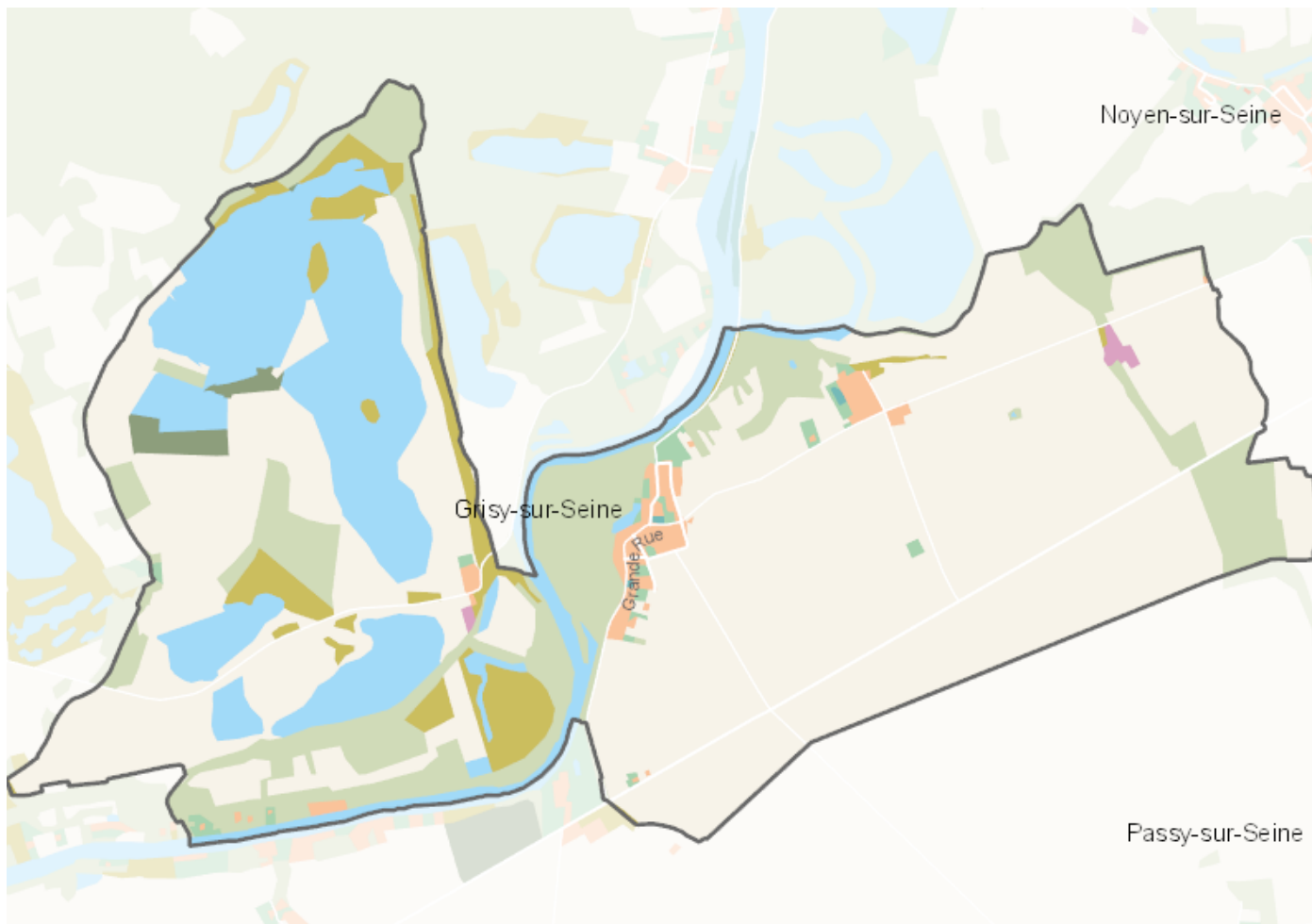


# OCCUPATION DU SOL SIMPLIFIÉE 2017

Grisy-sur-Seine

CARTOGRAPHIE



## BILAN 2012 - 2017 (en ha)

| Type d'occupation du sol                        | Surface 2012  | Disparition   | Apparition   | Surface 2017  | Bilan        |
|---|---------------|---------------|--------------|---------------|--------------|
| 1 Bois ou forêt                                 | 105.3         | -0.33         | 0            | 104.97        | -0.33        |
| 2 Milieux semi-naturels                         | 26.44         | -0.17         | 3.97         | 30.24         | 3.8          |
| 3 Espaces agricoles                             | 401.1         | -14.81        | 2.46         | 388.75        | -12.35       |
| 4 Eau   | 92.21         | -0.09         | 17.42        | 109.53        | 17.32        |
| <b>Espace agricoles, forestiers et naturels</b> | <b>625.06</b> | <b>-4.96</b>  | <b>13.4</b>  | <b>633.5</b>  | <b>8.44</b>  |
| 5 Espaces ouverts artificialisés                | 5.44          | -0.19         | 0            | 5.25          | -0.19        |
| <b>Espaces ouverts artificialisés</b>           | <b>5.44</b>   | <b>-0.19</b>  | <b>0</b>     | <b>5.25</b>   | <b>-0.19</b> |
| 6 Habitat individuel                            | 11.31         | 0             | 0.05         | 11.36         | 0.05         |
| 7 Habitat collectif                             | 0             | 0             | 0            | 0             | 0            |
| 8 Activités                                     | 1.34          | 0             | 0            | 1.34          | 0            |
| 9 Equipements                                   | 0.19          | 0             | 0.19         | 0.39          | 0.19         |
| 10 Transports                                   | 0             | 0             | 0            | 0             | 0            |
| 11 Carrières, décharges, chantiers              | 13.44         | -13.4         | 4.91         | 4.95          | -8.49        |
| <b>Espaces construits artificialisés</b>        | <b>26.29</b>  | <b>-13.4</b>  | <b>5.16</b>  | <b>18.04</b>  | <b>-8.25</b> |
| <b>Total</b>                                    | <b>656.79</b> | <b>-18.56</b> | <b>18.56</b> | <b>656.79</b> | <b>0</b>     |

## CHIFFRES CLÉS

