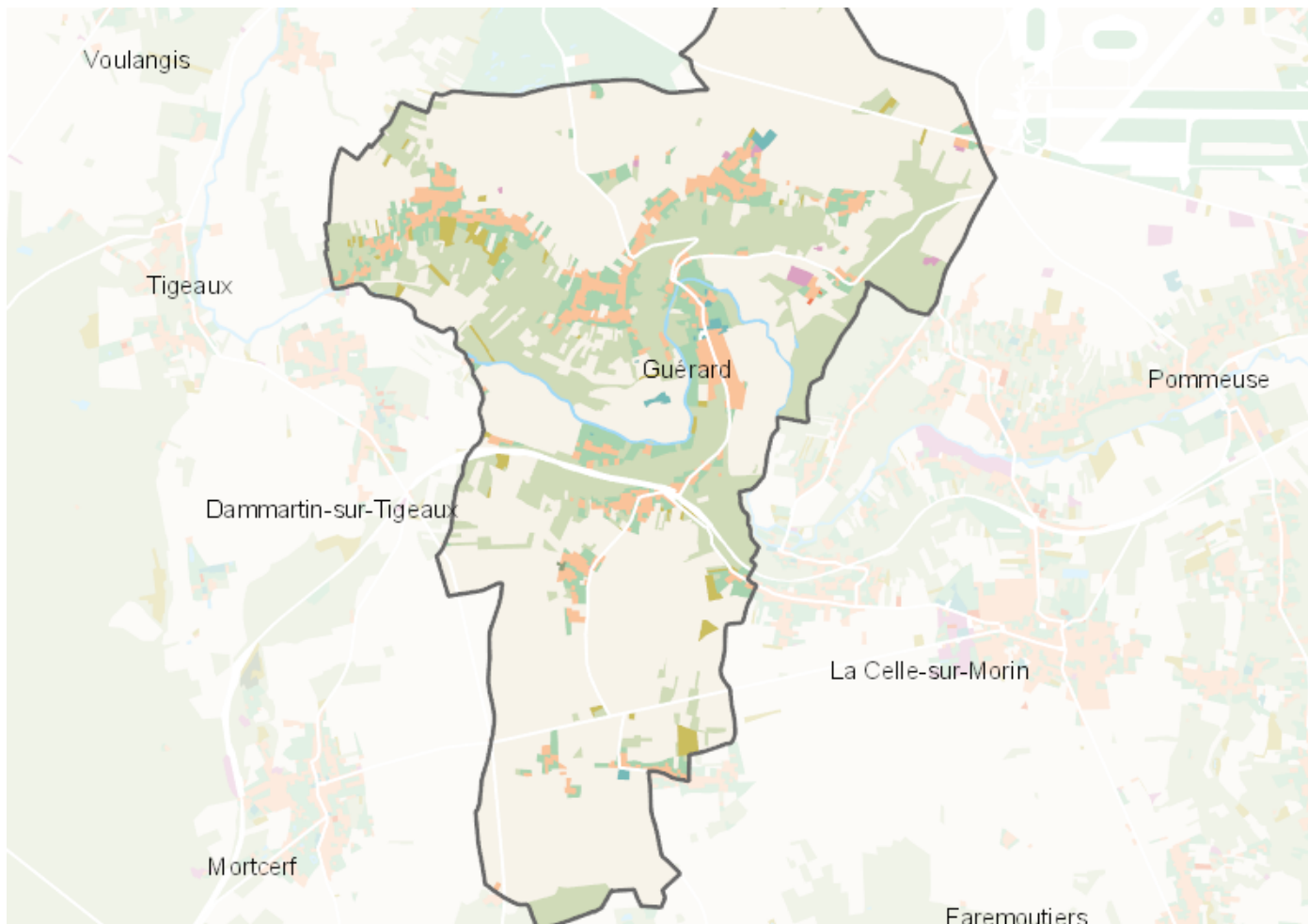


OCCUPATION DU SOL SIMPLIFIÉE 2017

Guérard

CARTOGRAPHIE



BILAN 2012 - 2017 (en ha)

Type d'occupation du sol	Surface 2012	Disparition	Apparition	Surface 2017	Bilan
1 Bois ou forêt	425.84	-2.04	0.53	424.33	-1.51
2 Milieux semi-naturels	46.59	-21.7	0	24.89	-21.7
3 Espaces agricoles	1244.82	-2.13	23.67	1266.37	21.54
4 Eau	13.82	0	0	13.82	0
Espace agricoles, forestiers et naturels	1731.07	-2.49	0.82	1729.4	-1.67
5 Espaces ouverts artificialisés	117.68	-3.42	1.28	115.54	-2.14
Espaces ouverts artificialisés	117.68	-3.42	1.28	115.54	-2.14
6 Habitat individuel	107.05	0	2.46	109.52	2.46
7 Habitat collectif	0.25	0	0	0.25	0
8 Activités	4.43	0	0.21	4.64	0.21
9 Equipements	5.42	0	0.6	6.02	0.6
10 Transports	12.58	0	0.28	12.86	0.28
11 Carrières, décharges, chantiers	0.11	-0.11	0.36	0.36	0.25
Espaces construits artificialisés	129.85	0	3.81	133.66	3.81
Total	1978.6	-5.91	5.91	1978.6	0

CHIFFRES CLÉS

