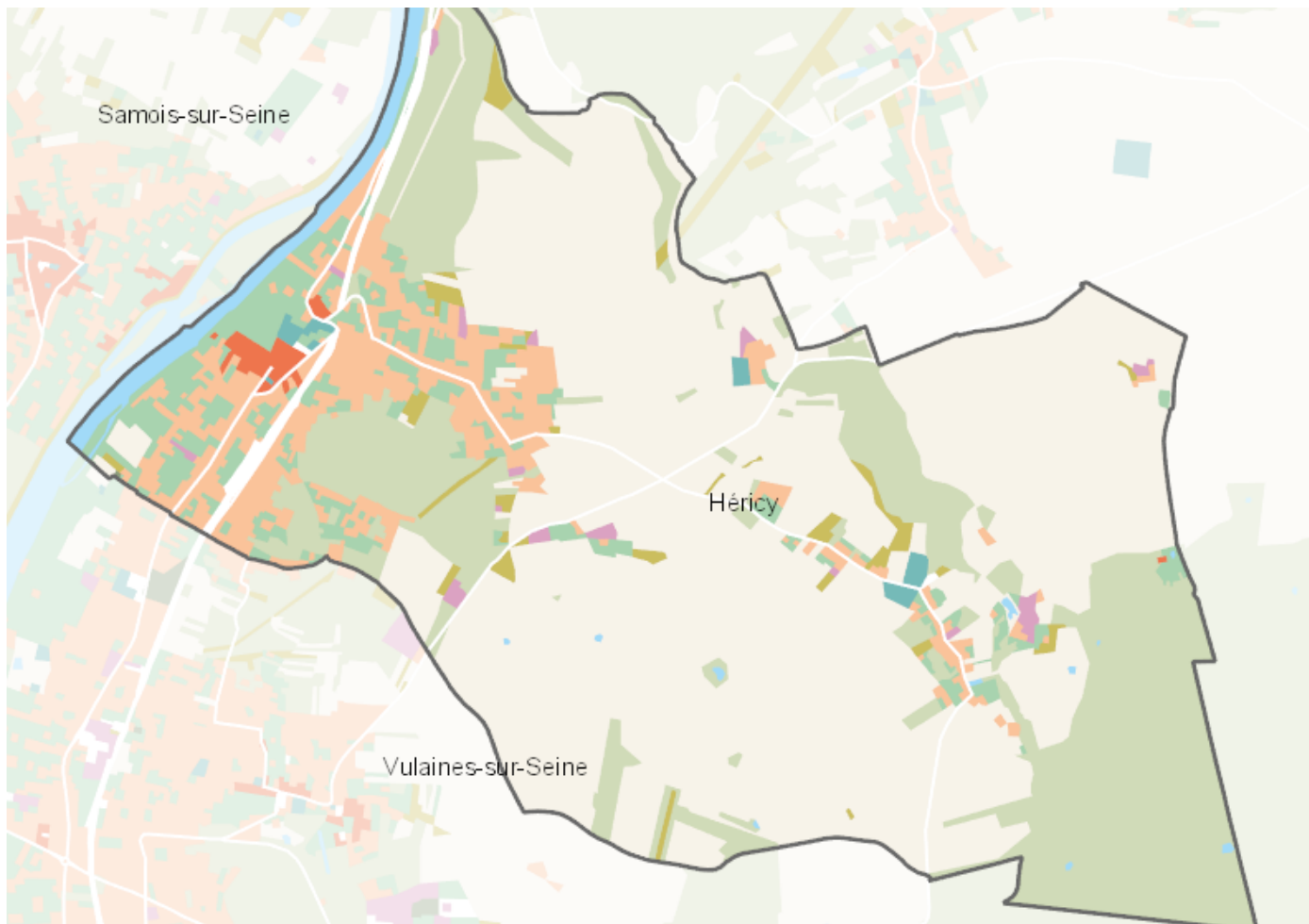


OCCUPATION DU SOL SIMPLIFIÉE 2017

Héricy

CARTOGRAPHIE



BILAN 2012 - 2017 (en ha)

Type d'occupation du sol	Surface 2012	Disparition	Apparition	Surface 2017	Bilan
1 Bois ou forêt	258.27	0	0	258.27	0
2 Milieux semi-naturels	15.81	-0.2	0	15.61	-0.2
3 Espaces agricoles	598.8	-0.21	0	598.59	-0.21
4 Eau	18.76	0	0	18.76	0
Espace agricoles, forestiers et naturels	891.65	-0.41	0	891.23	-0.41
5 Espaces ouverts artificialisés	64.3	-0.69	0	63.61	-0.69
Espaces ouverts artificialisés	64.3	-0.69	0	63.61	-0.69
6 Habitat individuel	89.46	0	1.05	90.51	1.05
7 Habitat collectif	6.07	0	0	6.07	0
8 Activités	6.4	0	0	6.4	0
9 Equipements	5.26	0	0	5.26	0
10 Transports	8.62	0	0	8.62	0
11 Carrières, décharges, chantiers	0	0	0.05	0.05	0.05
Espaces construits artificialisés	115.8	0	1.1	116.9	1.1
Total	1071.75	-1.1	1.1	1071.74	0

CHIFFRES CLÉS

