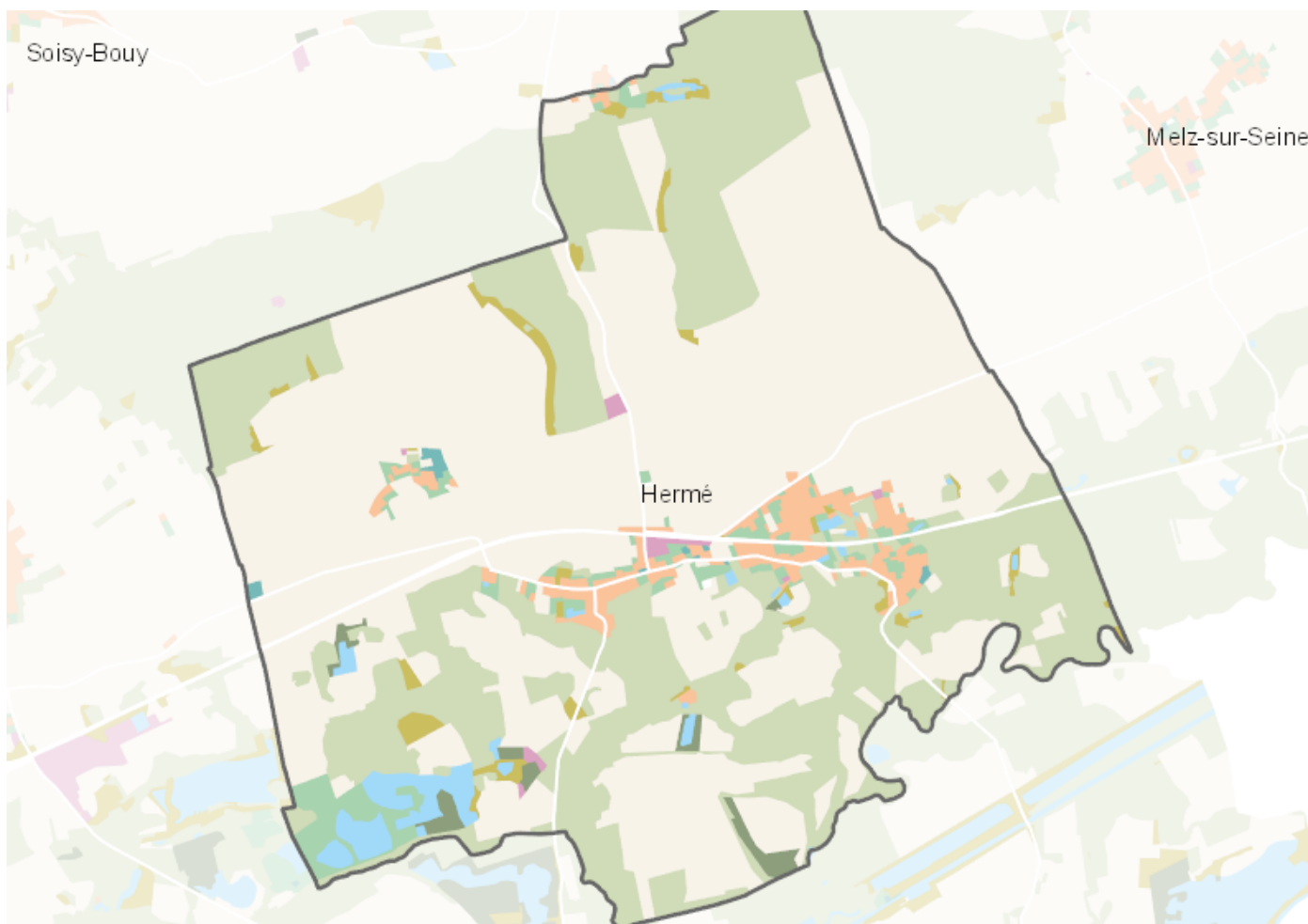


OCCUPATION DU SOL SIMPLIFIÉE 2017

Hermé

CARTOGRAPHIE



BILAN 2012 - 2017 (en ha)

Type d'occupation du sol	Surface 2012	Disparition	Apparition	Surface 2017	Bilan
1 Bois ou forêt	524.07	-1.36	0	522.71	-1.36
2 Milieux semi-naturels	27.09	-1.11	0	25.98	-1.11
3 Espaces agricoles	905.68	-10.95	1.36	896.09	-9.59
4 Eau	26.59	0	2.54	29.12	2.54
Espace agricoles, forestiers et naturels	1483.43	-9.53	0	1473.91	-9.53
5 Espaces ouverts artificialisés	42.99	-2.06	0.22	41.15	-1.84
Espaces ouverts artificialisés	42.99	-2.06	0.22	41.15	-1.84
6 Habitat individuel	47.09	0	0.17	47.26	0.17
7 Habitat collectif	0	0	0	0	0
8 Activités	4.76	0	0.11	4.87	0.11
9 Equipements	3.4	0	0	3.4	0
10 Transports	11.79	0	0	11.79	0
11 Carrières, décharges, chantiers	2.11	0	11.09	13.2	11.09
Espaces construits artificialisés	69.15	0	11.37	80.52	11.37
Total	1595.57	-11.59	11.59	1595.58	0

CHIFFRES CLÉS

