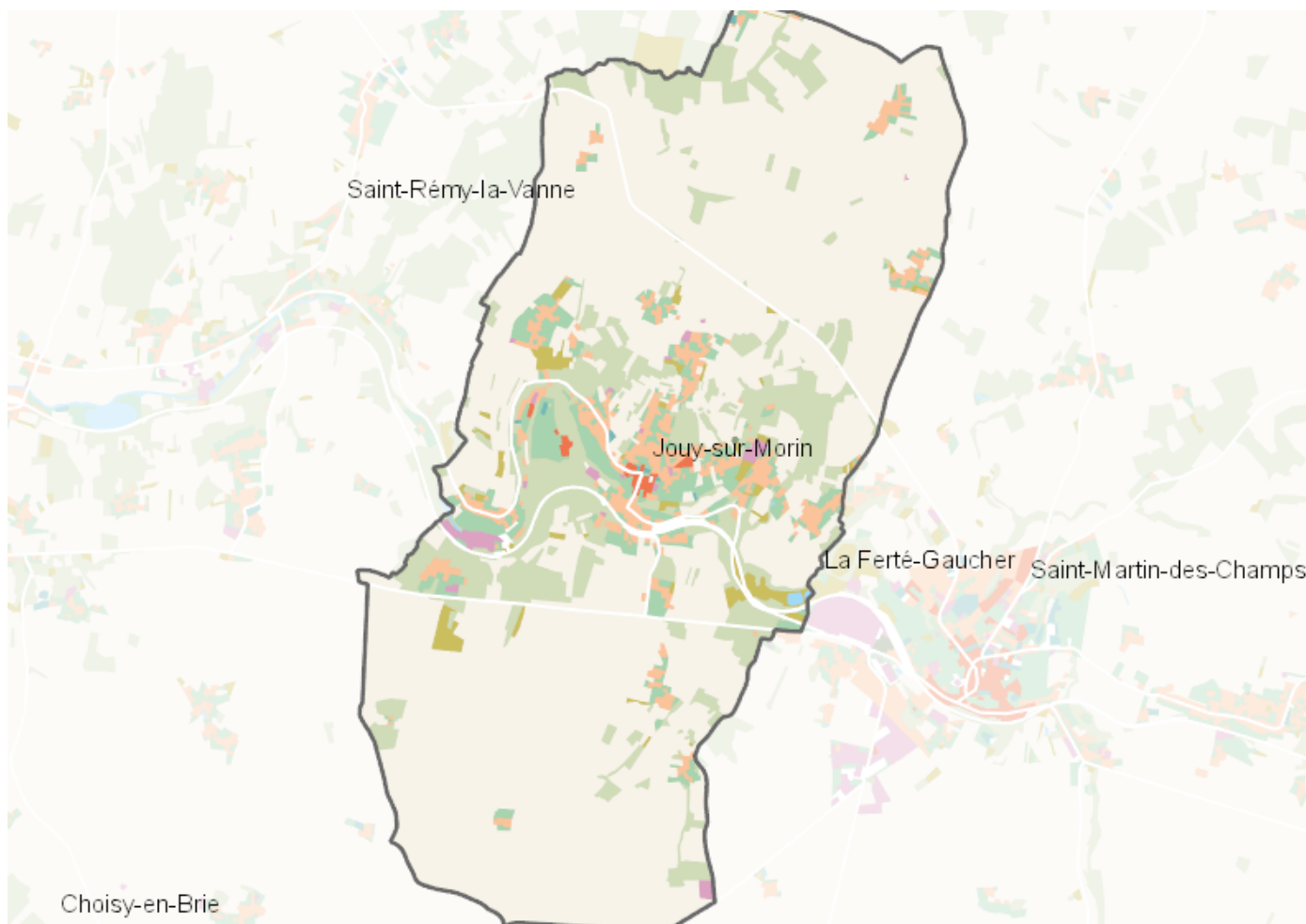


OCCUPATION DU SOL SIMPLIFIÉE 2017

Jouy-sur-Morin

CARTOGRAPHIE



BILAN 2012 - 2017 (en ha)

Type d'occupation du sol	Surface 2012	Disparition	Apparition	Surface 2017	Bilan
1 Bois ou forêt	276.88	-0.34	1.53	278.07	1.18
2 Milieux semi-naturels	30.43	-1.97	0	28.46	-1.97
3 Espaces agricoles	1328.53	-1.83	0.62	1327.31	-1.22
4 Eau	1.65	0	0	1.65	0
Espace agricoles, forestiers et naturels	1637.49	-2	0	1635.49	-2
5 Espaces ouverts artificialisés	93.81	-0.18	1.53	95.16	1.36
Espaces ouverts artificialisés	93.81	-0.18	1.53	95.16	1.36
6 Habitat individuel	82.52	0	0.73	83.25	0.73
7 Habitat collectif	5.49	0	0	5.49	0
8 Activités	10.6	0	0.14	10.74	0.14
9 Equipements	1.71	0	0	1.71	0
10 Transports	12.83	0	0	12.83	0
11 Carrières, décharges, chantiers	0.47	-0.22	0	0.24	-0.22
Espaces construits artificialisés	113.62	0	0.65	114.26	0.65
Total	1844.92	-2.18	2.18	1844.91	0

CHIFFRES CLÉS

