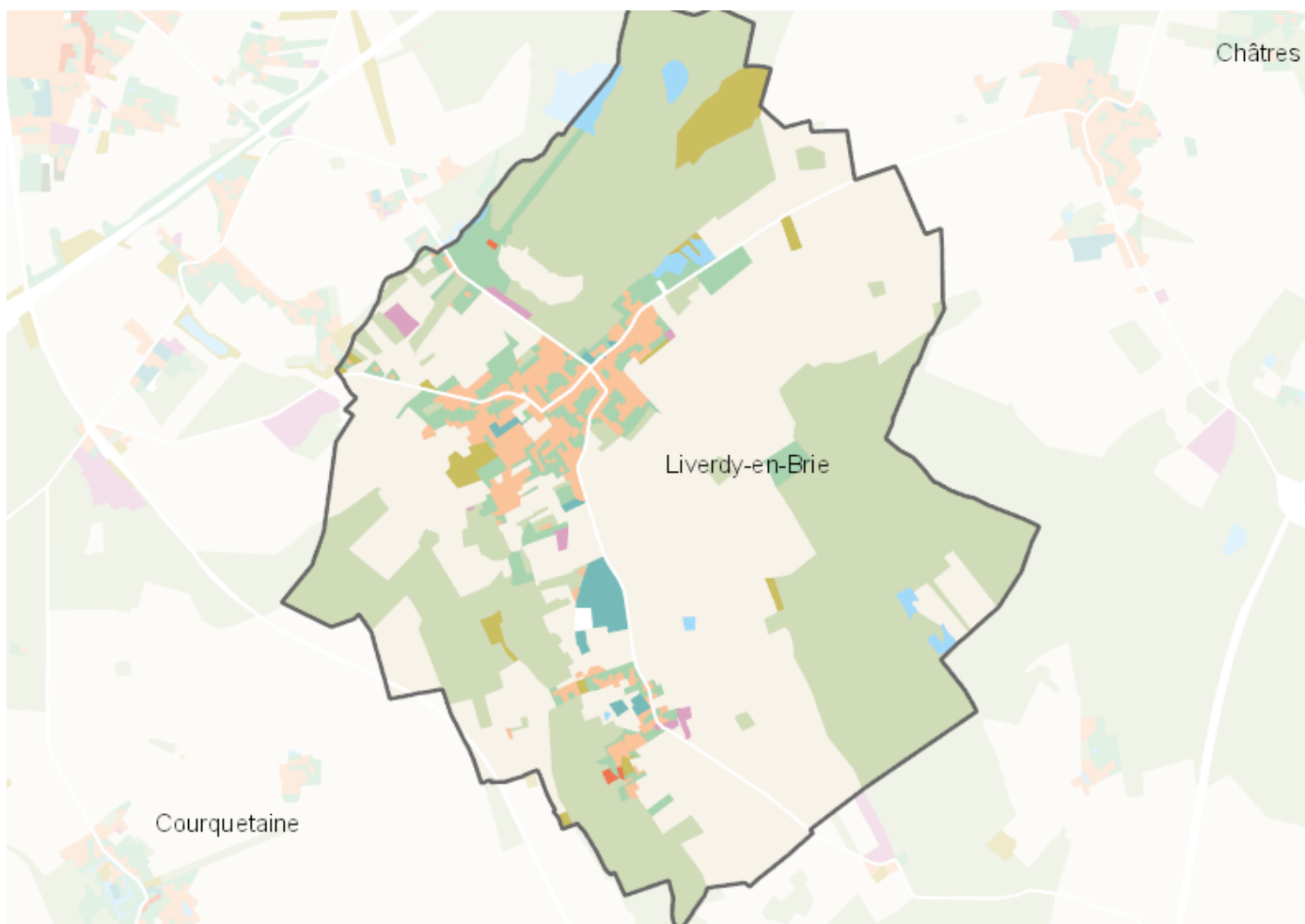


OCCUPATION DU SOL SIMPLIFIÉE 2017

Liverdy-en-Brie

CARTOGRAPHIE



BILAN 2012 - 2017 (en ha)

Type d'occupation du sol	Surface 2012	Disparition	Apparition	Surface 2017	Bilan
1 Bois ou forêt	353.75	-2.31	0	351.44	-2.31
2 Milieux semi-naturels	19.06	0	0	19.06	0
3 Espaces agricoles	430.68	-1.12	0.99	430.55	-0.12
4 Eau	7.28	0	1.68	8.96	1.68
Espace agricoles, forestiers et naturels	810.76	-0.75	0	810.01	-0.75
5 Espaces ouverts artificialisés	48.99	-0.41	0	48.59	-0.41
Espaces ouverts artificialisés	48.99	-0.41	0	48.59	-0.41
6 Habitat individuel	37.9	0	0.41	38.3	0.41
7 Habitat collectif	0.65	0	0	0.65	0
8 Activités	4.13	0	0	4.13	0
9 Equipements	8.28	0	0.75	9.03	0.75
10 Transports	1.95	0	0	1.95	0
11 Carrières, décharges, chantiers	0	0	0	0	0
Espaces construits artificialisés	52.92	0	1.16	54.08	1.16
Total	912.67	-1.16	1.16	912.68	0

CHIFFRES CLÉS

