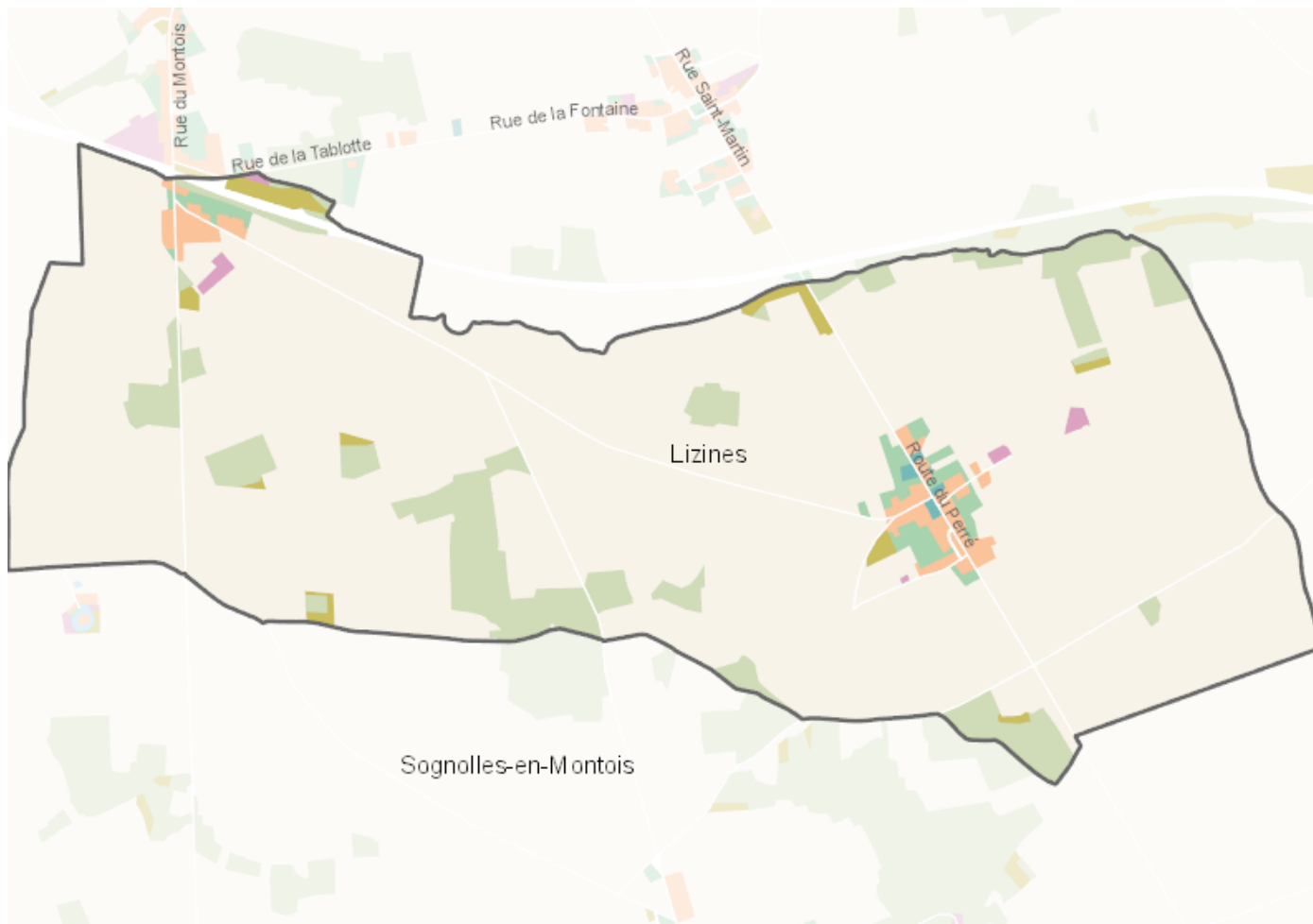


OCCUPATION DU SOL SIMPLIFIÉE 2017

Lizines

CARTOGRAPHIE



BILAN 2012 - 2017 (en ha)

Type d'occupation du sol	Surface 2012	Disparition	Apparition	Surface 2017	Bilan
1 Bois ou forêt	50.94	0	0	50.94	0
2 Milieux semi-naturels	6.53	0	0	6.53	0
3 Espaces agricoles	501.97	-0.5	0	501.46	-0.5
4 Eau	0	0	0	0	0
Espace agricoles, forestiers et naturels	559.43	-0.5	0	558.93	-0.5
5 Espaces ouverts artificialisés	7.44	-0.05	0	7.39	-0.05
Espaces ouverts artificialisés	7.44	-0.05	0	7.39	-0.05
6 Habitat individuel	9.94	0	0.05	9.99	0.05
7 Habitat collectif	0	0	0	0	0
8 Activités	1.28	0	0.5	1.79	0.5
9 Equipements	0.82	0	0	0.82	0
10 Transports	2.57	0	0	2.57	0
11 Carrières, décharges, chantiers	0	0	0	0	0
Espaces construits artificialisés	14.61	0	0.56	15.16	0.56
Total	581.48	-0.56	0.56	581.48	0

CHIFFRES CLÉS

