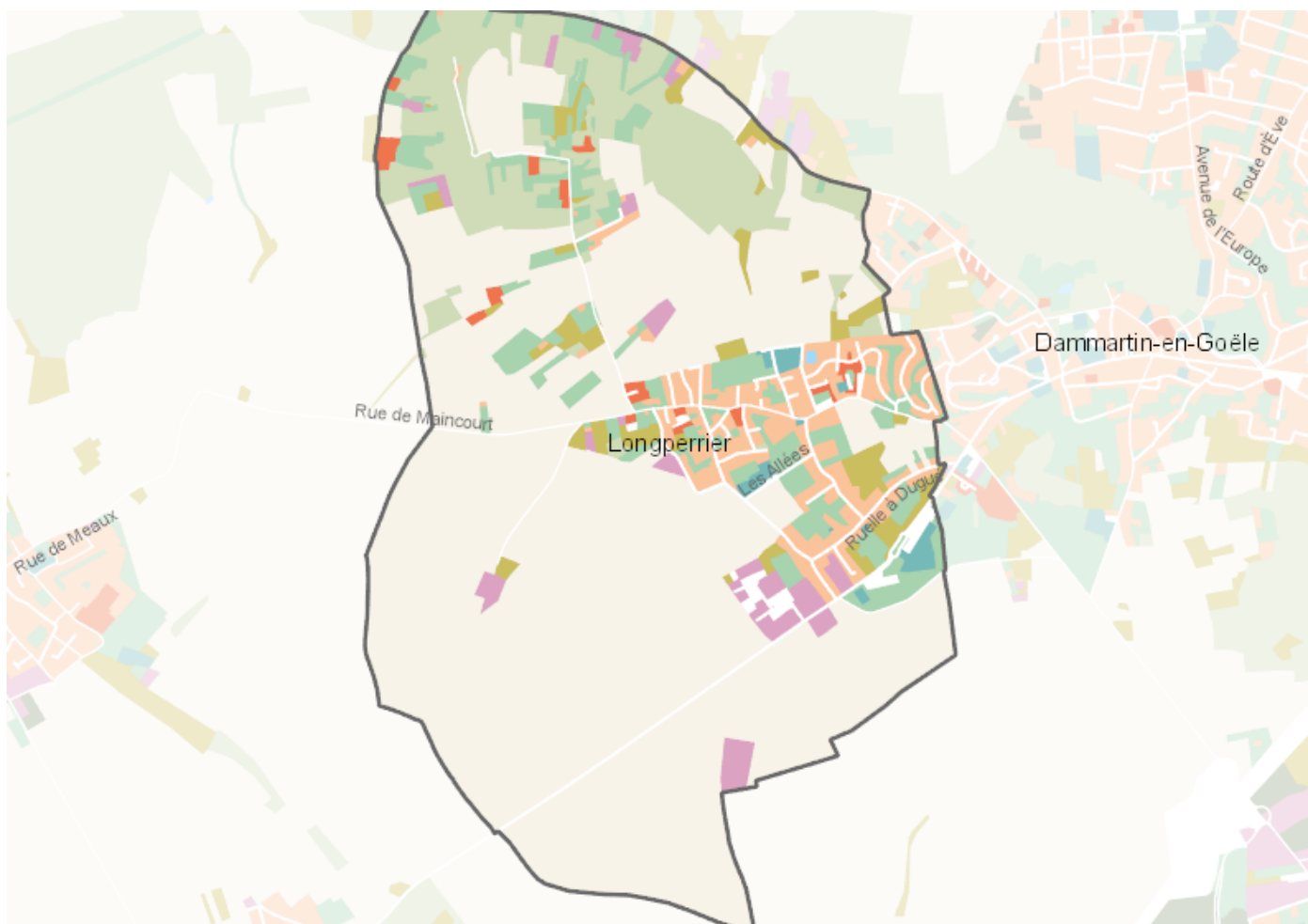


OCCUPATION DU SOL SIMPLIFIÉE 2017

Longperrier

CARTOGRAPHIE



BILAN 2012 - 2017 (en ha)

Type d'occupation du sol	Surface 2012	Disparition	Apparition	Surface 2017	Bilan
1 Bois ou forêt	54.24	-0.16	0.49	54.57	0.33
2 Milieux semi-naturels	16.17	-1.35	0	14.83	-1.35
3 Espaces agricoles	303.32	-1.97	0.31	301.66	-1.66
4 Eau	0.15	0	0	0.15	0
Espace agricoles, forestiers et naturels	373.89	-2.68	0	371.21	-2.68
5 Espaces ouverts artificialisés	40.29	-0.96	0	39.33	-0.96
Espaces ouverts artificialisés	40.29	-0.96	0	39.33	-0.96
6 Habitat individuel	31.15	0	0.11	31.26	0.11
7 Habitat collectif	4.09	0	0.16	4.25	0.16
8 Activités	8.67	0	3.17	11.84	3.17
9 Equipements	3.33	0	0.21	3.54	0.21
10 Transports	3.28	0	0	3.28	0
11 Carrières, décharges, chantiers	0	0	0	0	0
Espaces construits artificialisés	50.52	0	3.64	54.16	3.64
Total	464.7	-3.64	3.64	464.7	0

CHIFFRES CLÉS

