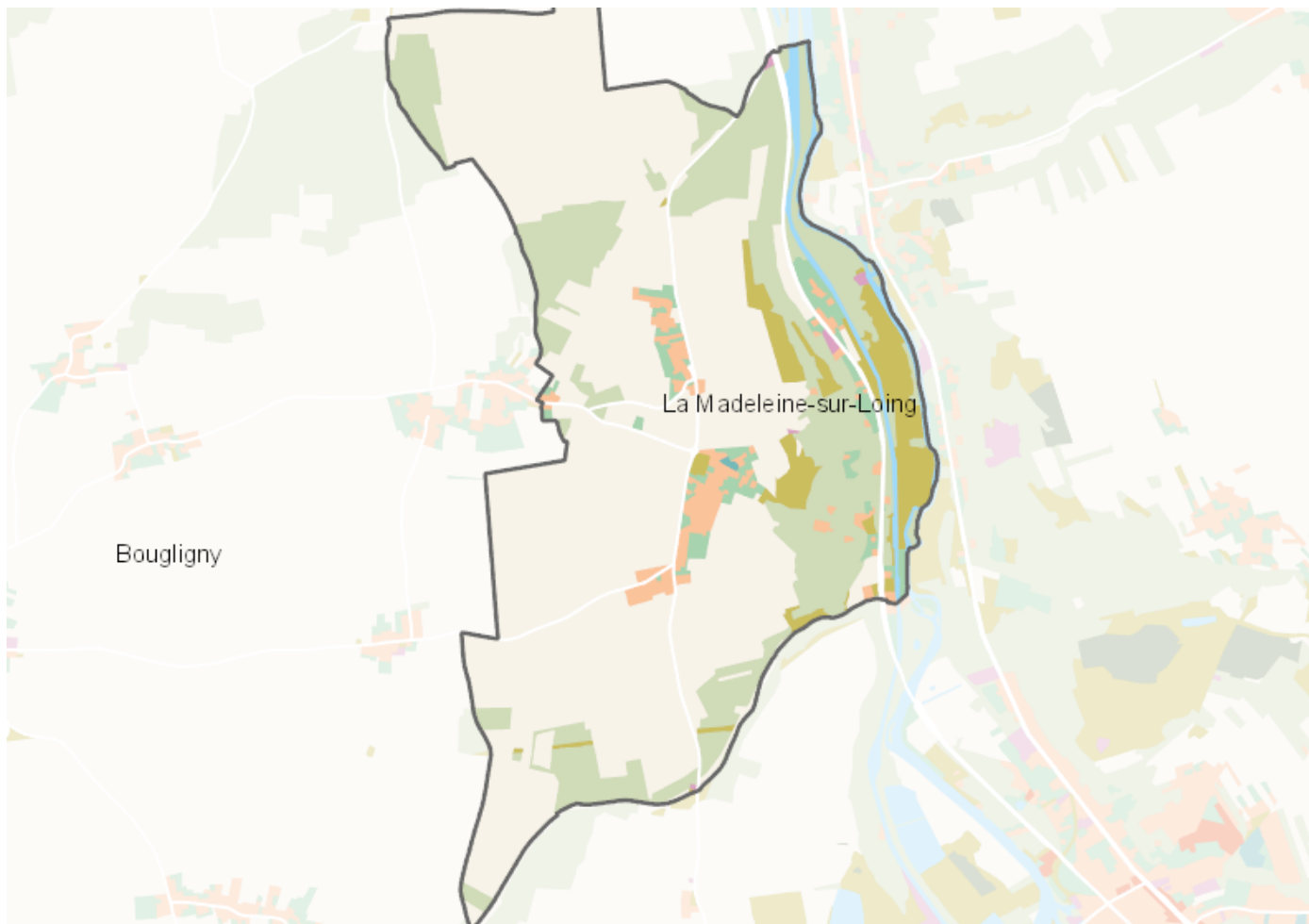


OCCUPATION DU SOL SIMPLIFIÉE 2017

La Madeleine-sur-Loing

CARTOGRAPHIE



BILAN 2012 - 2017 (en ha)

Type d'occupation du sol	Surface 2012	Disparition	Apparition	Surface 2017	Bilan
1 Bois ou forêt	139.7	0	0	139.7	0
2 Milieux semi-naturels	32.66	0	0.08	32.74	0.08
3 Espaces agricoles	389.07	0	0	389.07	0
4 Eau	12.69	0	0	12.69	0
Espace agricoles, forestiers et naturels	574.13	0	0.08	574.21	0.08
5 Espaces ouverts artificialisés	16.31	0	0	16.31	0
Espaces ouverts artificialisés	16.31	0	0	16.31	0
6 Habitat individuel	18.71	0	0	18.71	0
7 Habitat collectif	0	0	0	0	0
8 Activités	1.12	0	0	1.12	0
9 Equipements	0.31	0	0	0.31	0
10 Transports	6.17	0	0	6.17	0
11 Carrières, décharges, chantiers	0.08	-0.08	0	0	-0.08
Espaces construits artificialisés	26.39	-0.08	0	26.31	-0.08
Total	616.83	-0.08	0.08	616.83	0

CHIFFRES CLÉS

