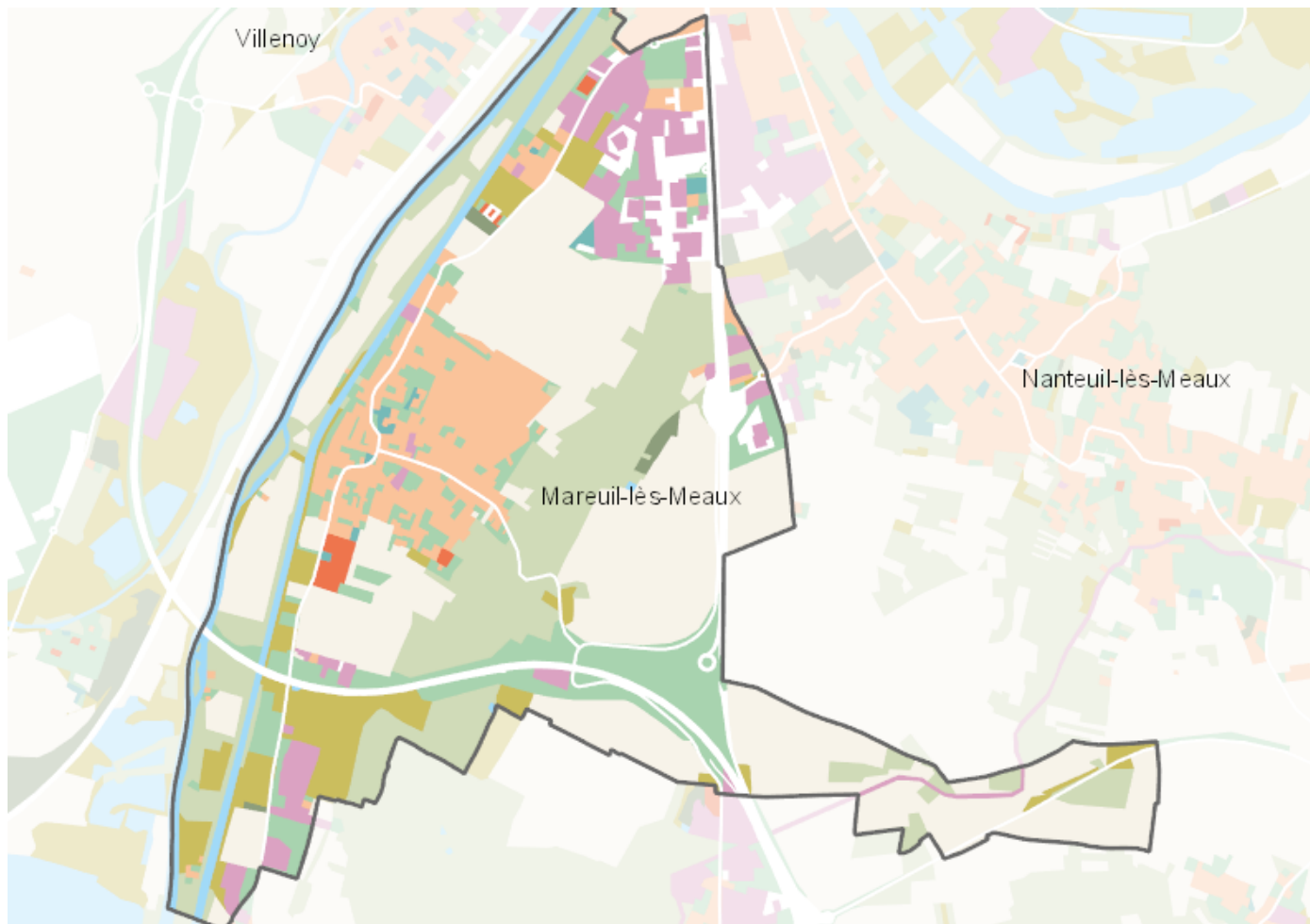


# OCCUPATION DU SOL SIMPLIFIÉE 2017

Mareuil-lès-Meaux

CARTOGRAPHIE



## BILAN 2012 - 2017 (en ha)

Type d'occupation du sol	Surface 2012	Disparition	Apparition	Surface 2017	Bilan
1 Bois ou forêt	142.32	-2.49	0.47	140.31	-2.01
2 Milieux semi-naturels	47.6	-2.7	1.3	46.2	-1.4
3 Espaces agricoles	261.61	-4.86	1.76	258.51	-3.1
4 Eau	30.53	0	0	30.53	0
<b>Espace agricoles, forestiers et naturels</b>	<b>482.07</b>	<b>-6.6</b>	<b>0.08</b>	<b>475.55</b>	<b>-6.52</b>
5 Espaces ouverts artificialisés	78.75	-4.23	8.89	83.41	4.65
<b>Espaces ouverts artificialisés</b>	<b>78.75</b>	<b>-4.23</b>	<b>8.89</b>	<b>83.41</b>	<b>4.65</b>
6 Habitat individuel	66.09	0	2.16	68.24	2.16
7 Habitat collectif	3.04	0	1.15	4.19	1.15
8 Activités	40.32	0	5.15	45.47	5.15
9 Equipements	2.21	0	0.68	2.9	0.68
10 Transports	31.18	-0.15	2.76	33.78	2.6
11 Carrières, décharges, chantiers	12.87	-12.55	2.68	3	-9.87
<b>Espaces construits artificialisés</b>	<b>155.72</b>	<b>-7.68</b>	<b>9.54</b>	<b>157.58</b>	<b>1.87</b>
<b>Total</b>	<b>716.54</b>	<b>-18.51</b>	<b>18.51</b>	<b>716.54</b>	<b>0</b>

## CHIFFRES CLÉS

