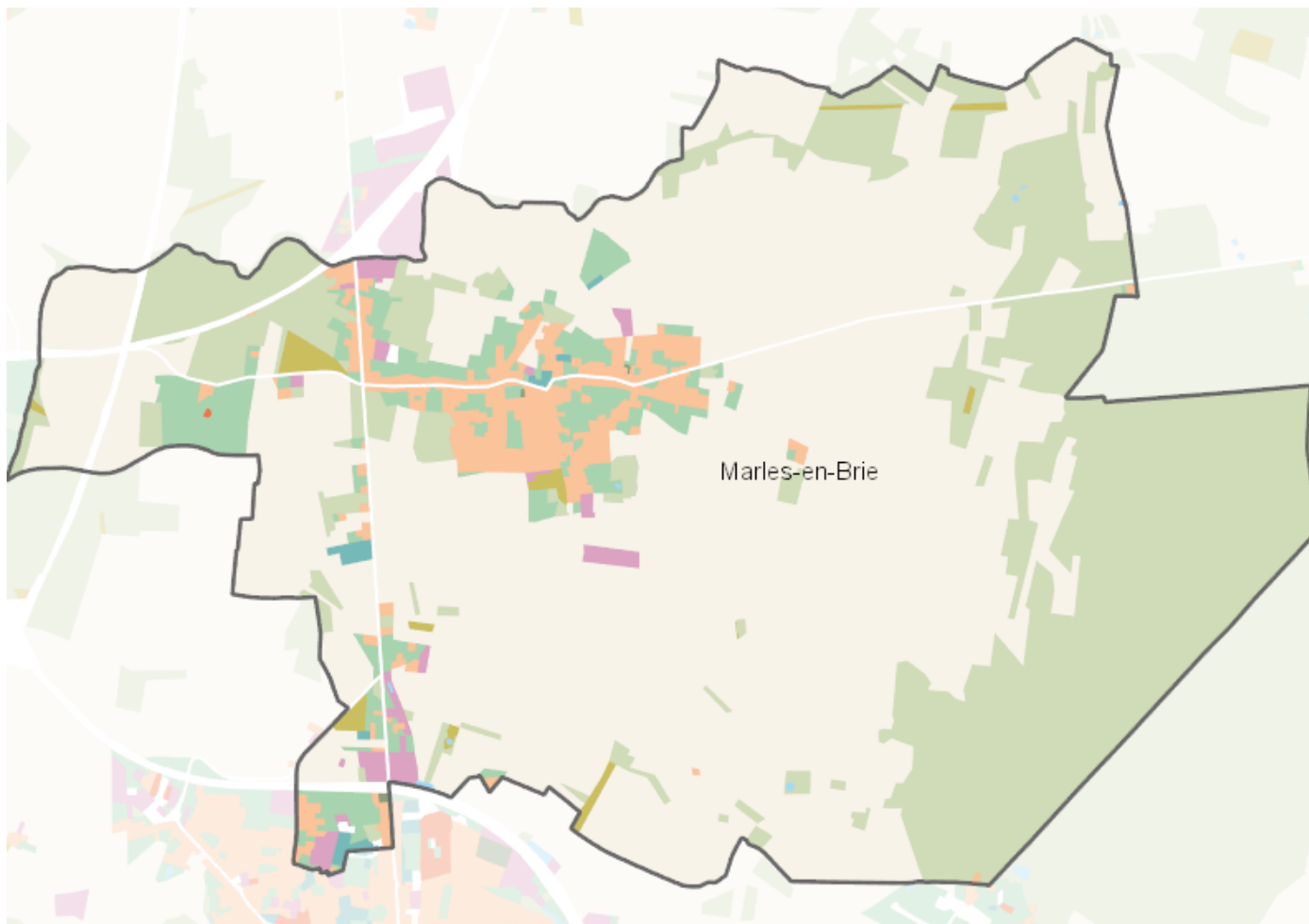


OCCUPATION DU SOL SIMPLIFIÉE 2017

Marles-en-Brie

CARTOGRAPHIE



BILAN 2012 - 2017 (en ha)

Type d'occupation du sol	Surface 2012	Disparition	Apparition	Surface 2017	Bilan
1 Bois ou forêt	352.37	-1.48	2.93	353.82	1.45
2 Milieux semi-naturels	17.87	-8.13	0	9.74	-8.13
3 Espaces agricoles	773.43	-2.53	5.49	776.4	2.96
4 Eau	0.66	0	0	0.66	0
Espace agricoles, forestiers et naturels	1144.33	-4.19	0.47	1140.61	-3.72
5 Espaces ouverts artificialisés	63.19	-3.39	0.25	60.04	-3.14
Espaces ouverts artificialisés	63.19	-3.39	0.25	60.04	-3.14
6 Habitat individuel	49.86	0	4.95	54.81	4.95
7 Habitat collectif	0.1	0	0	0.1	0
8 Activités	12.09	0	0.84	12.94	0.84
9 Equipements	3.01	0	0.84	3.85	0.84
10 Transports	8.89	0	0.17	9.06	0.17
11 Carrières, décharges, chantiers	0.25	-0.25	0.31	0.31	0.06
Espaces construits artificialisés	74.21	0	6.87	81.08	6.86
Total	1281.73	-7.59	7.59	1281.73	0

CHIFFRES CLÉS

