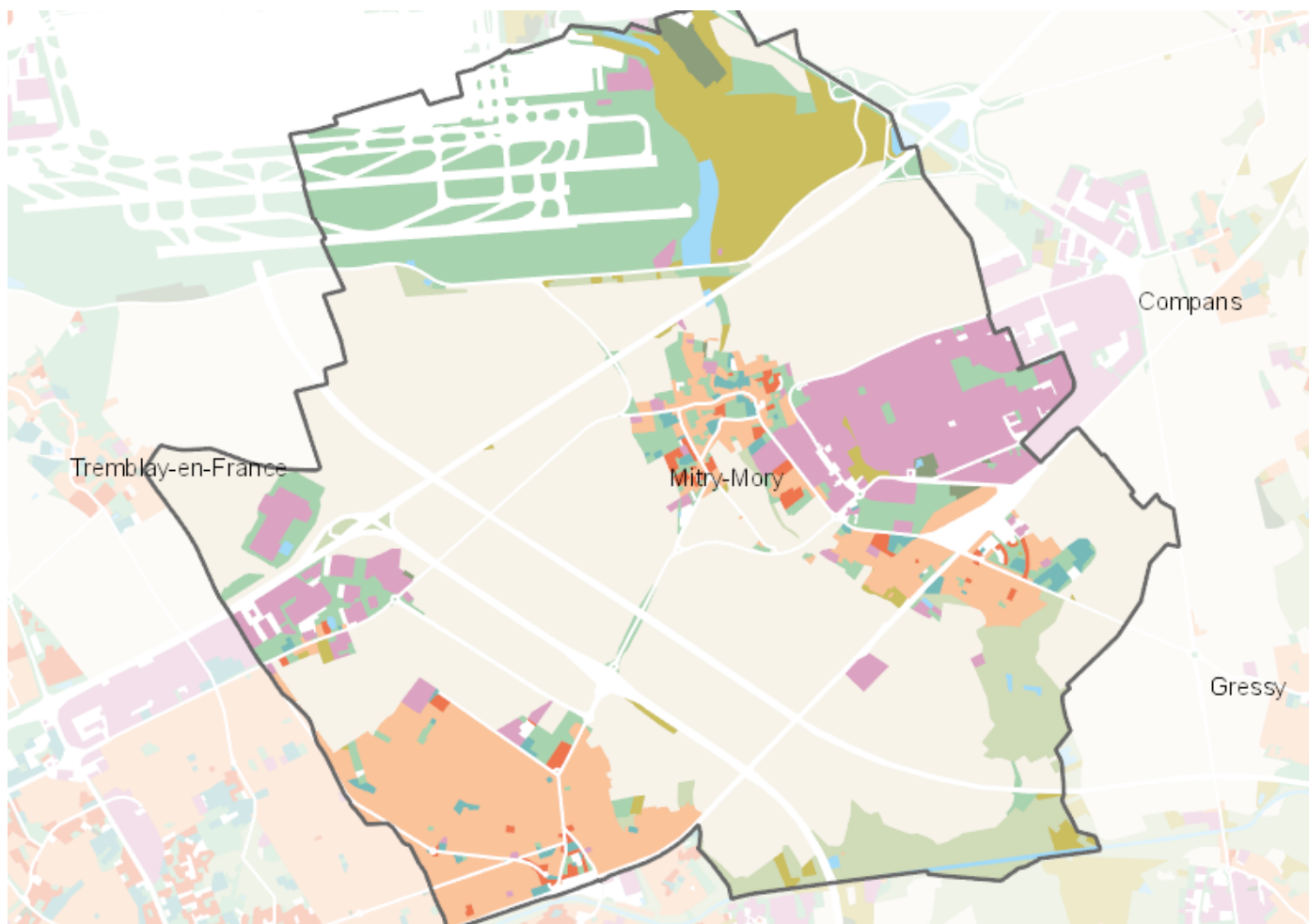


OCCUPATION DU SOL SIMPLIFIÉE 2017

Mitry-Mory

CARTOGRAPHIE



BILAN 2012 - 2017 (en ha)

Type d'occupation du sol	Surface 2012	Disparition	Apparition	Surface 2017	Bilan
1 Bois ou forêt	132.16	-0.31	0.57	132.42	0.26
2 Milieux semi-naturels	177.2	-26.17	0	151.03	-26.17
3 Espaces agricoles	1454.17	-2.44	2.4	1454.13	-0.04
4 Eau	22.75	0	0.24	22.99	0.24
Espace agricoles, forestiers et naturels	1786.27	-27.04	1.34	1760.57	-25.7
5 Espaces ouverts artificialisés	347.49	-9.96	14.88	352.41	4.92
Espaces ouverts artificialisés	347.49	-9.96	14.88	352.41	4.92
6 Habitat individuel	283.57	-0.28	1.62	284.9	1.34
7 Habitat collectif	21.07	-1.18	3.49	23.39	2.32
8 Activités	223.97	-3.18	5.89	226.68	2.71
9 Equipements	24.92	-0.77	0.39	24.53	-0.39
10 Transports	296.37	-0.07	5.73	302.03	5.66
11 Carrières, décharges, chantiers	5.75	-4.45	13.6	14.89	9.15
Espaces construits artificialisés	855.64	-3.53	24.31	876.43	20.78
Total	2989.4	-40.53	40.53	2989.41	0

CHIFFRES CLÉS

