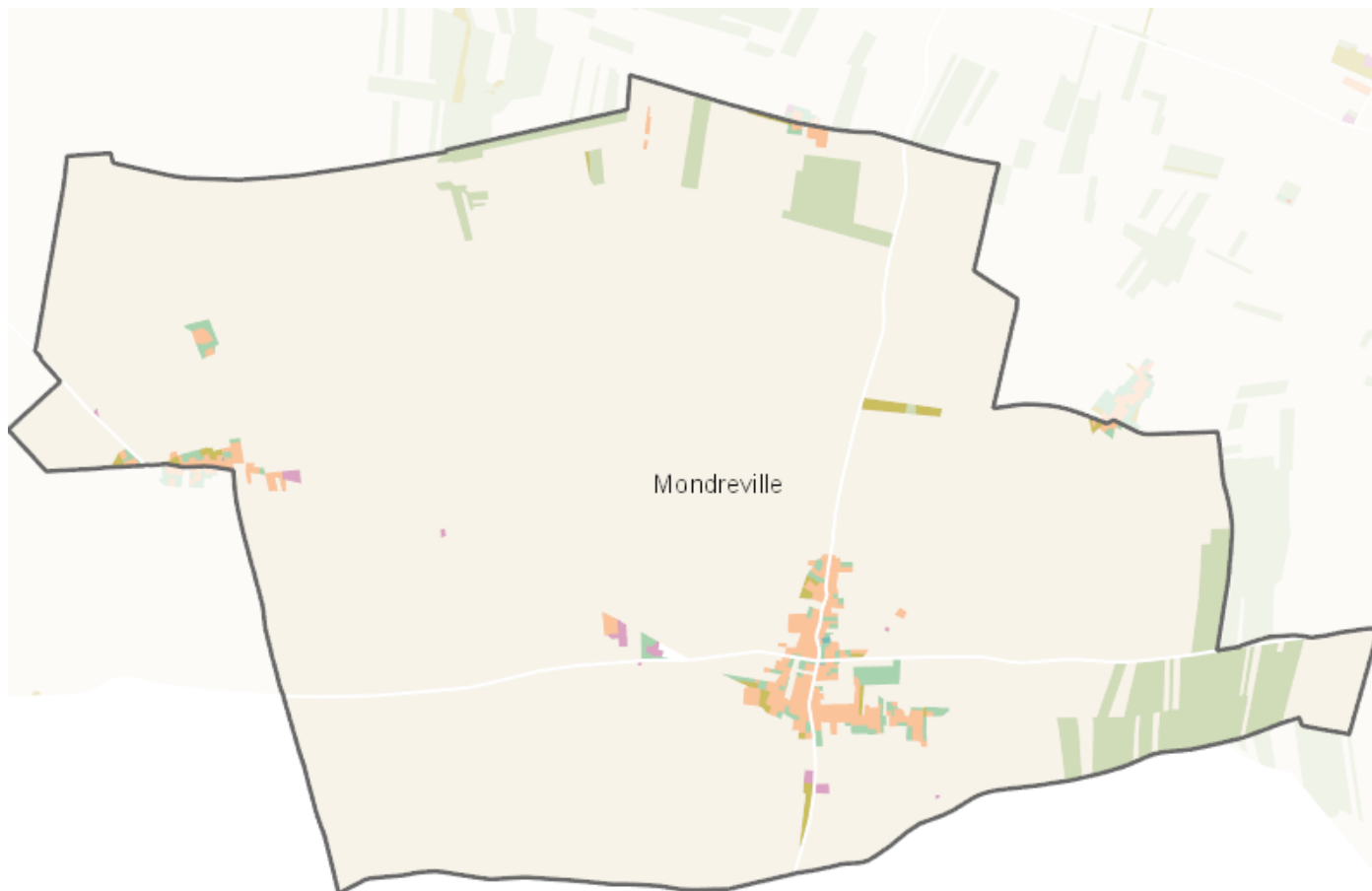


OCCUPATION DU SOL SIMPLIFIÉE 2017

Mondreville

CARTOGRAPHIE



BILAN 2012 - 2017 (en ha)

Type d'occupation du sol	Surface 2012	Disparition	Apparition	Surface 2017	Bilan
1 Bois ou forêt	88.86	0	0	88.86	0
2 Milieux semi-naturels	7.46	0	0	7.46	0
3 Espaces agricoles	1867.72	-0.44	0	1867.27	-0.44
4 Eau	0	0	0	0	0
Espace agricoles, forestiers et naturels	1964.04	-0.44	0	1963.6	-0.44
5 Espaces ouverts artificialisés	13.83	0	0.09	13.92	0.09
Espaces ouverts artificialisés	13.83	0	0.09	13.92	0.09
6 Habitat individuel	32.34	0	0.09	32.43	0.09
7 Habitat collectif	0	0	0	0	0
8 Activités	2.48	0	0.44	2.93	0.44
9 Equipements	0.27	0	0	0.27	0
10 Transports	0.75	0	0	0.75	0
11 Carrières, décharges, chantiers	0.18	-0.18	0	0	-0.18
Espaces construits artificialisés	36.02	-0.09	0.44	36.37	0.35
Total	2013.89	-0.53	0.53	2013.89	0

CHIFFRES CLÉS

