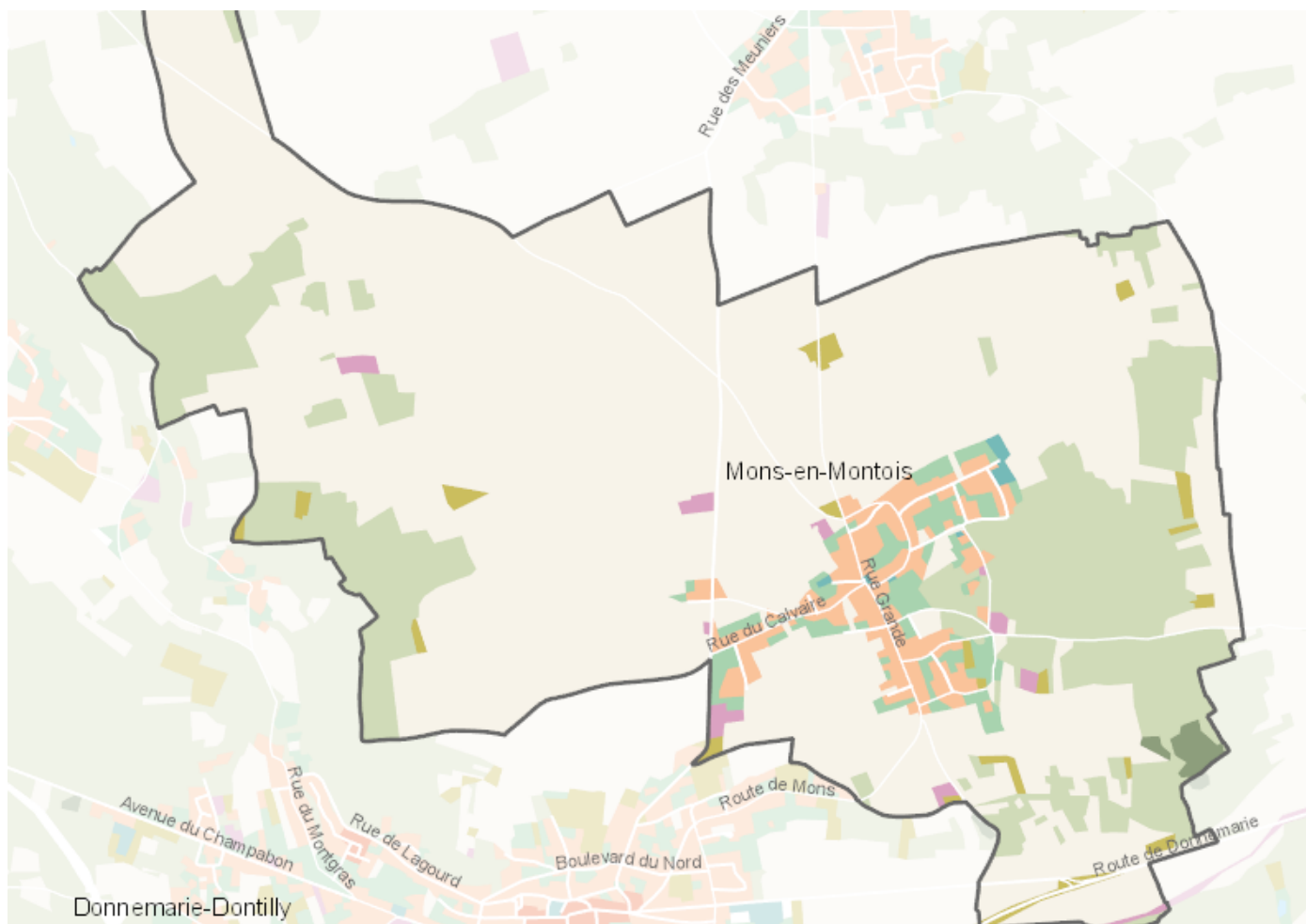


OCCUPATION DU SOL SIMPLIFIÉE 2017

Mons-en-Montois

CARTOGRAPHIE



BILAN 2012 - 2017 (en ha)

| Type d'occupation du sol | Surface 2012 | Disparition | Apparition | Surface 2017 | Bilan |
|-------------------------------------------------|---------------|--------------|-------------|---------------|--------------|
| 1 Bois ou forêt | 124.52 | 0 | 0 | 124.52 | 0 |
| 2 Milieux semi-naturels | 8.45 | 0 | 0 | 8.45 | 0 |
| 3 Espaces agricoles | 446.55 | -0.27 | 0 | 446.28 | -0.27 |
| 4 Eau | 0 | 0 | 0 | 0 | 0 |
| Espace agricoles, forestiers et naturels | 579.52 | -0.27 | 0 | 579.25 | -0.27 |
| 5 Espaces ouverts artificialisés | 15.36 | -0.05 | 0 | 15.31 | -0.05 |
| Espaces ouverts artificialisés | 15.36 | -0.05 | 0 | 15.31 | -0.05 |
| 6 Habitat individuel | 24.69 | 0 | 0.05 | 24.74 | 0.05 |
| 7 Habitat collectif | 0 | 0 | 0 | 0 | 0 |
| 8 Activités | 3.85 | 0 | 0.51 | 4.36 | 0.51 |
| 9 Equipements | 1.15 | 0 | 0 | 1.15 | 0 |
| 10 Transports | 0 | 0 | 0 | 0 | 0 |
| 11 Carrières, décharges, chantiers | 2.64 | -0.24 | 0 | 2.41 | -0.24 |
| Espaces construits artificialisés | 32.33 | 0 | 0.32 | 32.66 | 0.32 |
| Total | 627.21 | -0.32 | 0.32 | 627.22 | 0 |

CHIFFRES CLÉS

