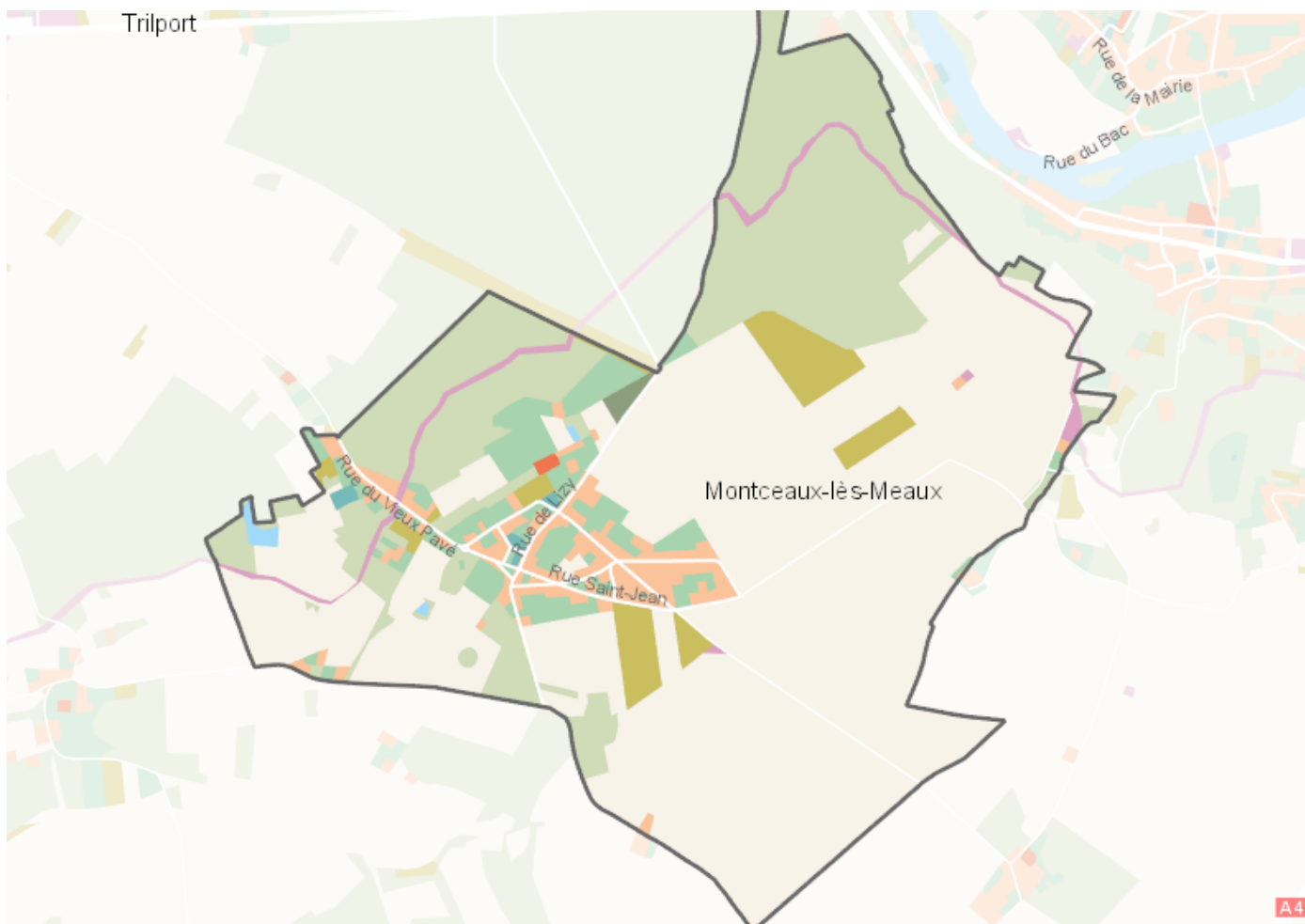


# OCCUPATION DU SOL SIMPLIFIÉE 2017

Montceaux-lès-Meaux



## CARTOGRAPHIE



### BILAN 2012 - 2017 (en ha)

Type d'occupation du sol	Surface 2012	Disparition	Apparition	Surface 2017	Bilan
1 Bois ou forêt	116.77	-0.22	0	116.56	-0.22
2 Milieux semi-naturels	11.19	0	6.98	18.17	6.98
3 Espaces agricoles	288.78	-12.98	0	275.81	-12.98
4 Eau	1.29	0	0	1.29	0
<b>Espace agricoles, forestiers et naturels</b>	<b>418.04</b>	<b>-6.21</b>	<b>0</b>	<b>411.83</b>	<b>-6.21</b>
5 Espaces ouverts artificialisés	22.71	-0.23	4.81	27.3	4.59
<b>Espaces ouverts artificialisés</b>	<b>22.71</b>	<b>-0.23</b>	<b>4.81</b>	<b>27.3</b>	<b>4.59</b>
6 Habitat individuel	22.1	0	0.44	22.54	0.44
7 Habitat collectif	0	0	0.41	0.41	0.41
8 Activités	7.59	0	0	7.59	0
9 Equipements	1.27	0	0	1.27	0
10 Transports	0.15	0	0	0.15	0
11 Carrières, décharges, chantiers	0.41	-0.41	1.19	1.19	0.77
<b>Espaces construits artificialisés</b>	<b>31.52</b>	<b>0</b>	<b>1.62</b>	<b>33.14</b>	<b>1.62</b>
<b>Total</b>	<b>472.27</b>	<b>-6.43</b>	<b>6.43</b>	<b>472.27</b>	<b>0</b>

### CHIFFRES CLÉS

