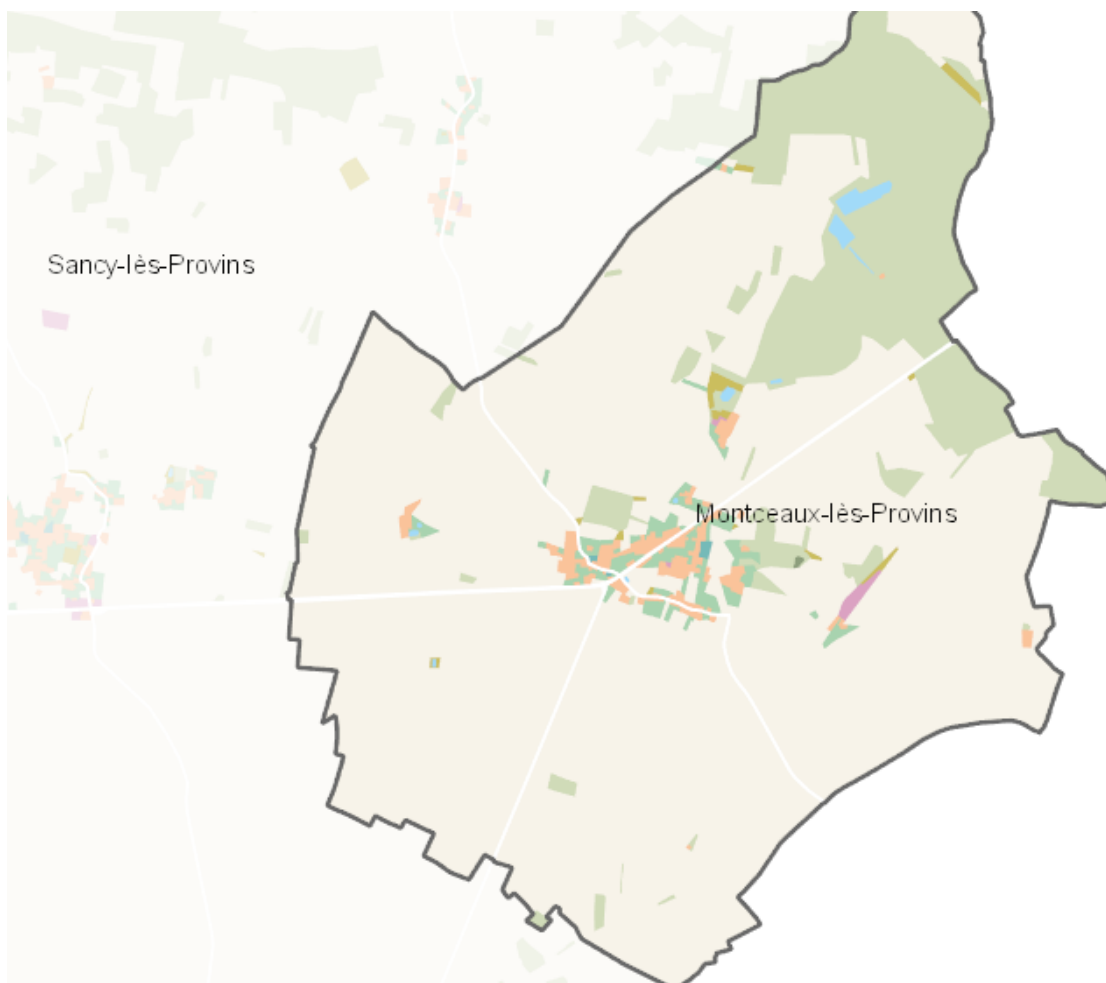


OCCUPATION DU SOL SIMPLIFIÉE 2017

Montceaux-lès-Provins

CARTOGRAPHIE



BILAN 2012 - 2017 (en ha)

Type d'occupation du sol	Surface 2012	Disparition	Apparition	Surface 2017	Bilan
1 Bois ou forêt	250.79	-0.16	0	250.64	-0.16
2 Milieux semi-naturels	6.14	0	0	6.14	0
3 Espaces agricoles	1213.9	0	0	1213.9	0
4 Eau	5.46	0	0.25	5.71	0.25
Espace agricoles, forestiers et naturels	1476.28	-0.16	0.25	1476.37	0.09
5 Espaces ouverts artificialisés	23.48	-0.31	0.16	23.33	-0.15
Espaces ouverts artificialisés	23.48	-0.31	0.16	23.33	-0.15
6 Habitat individuel	22.34	0	0.06	22.39	0.06
7 Habitat collectif	0	0	0	0	0
8 Activités	2.21	0	0	2.21	0
9 Equipements	0.94	0	0	0.94	0
10 Transports	10.2	0	0	10.2	0
11 Carrières, décharges, chantiers	0.28	0	0	0.28	0
Espaces construits artificialisés	35.96	0	0.06	36.02	0.06
Total	1535.72	-0.47	0.47	1535.72	0

CHIFFRES CLÉS

