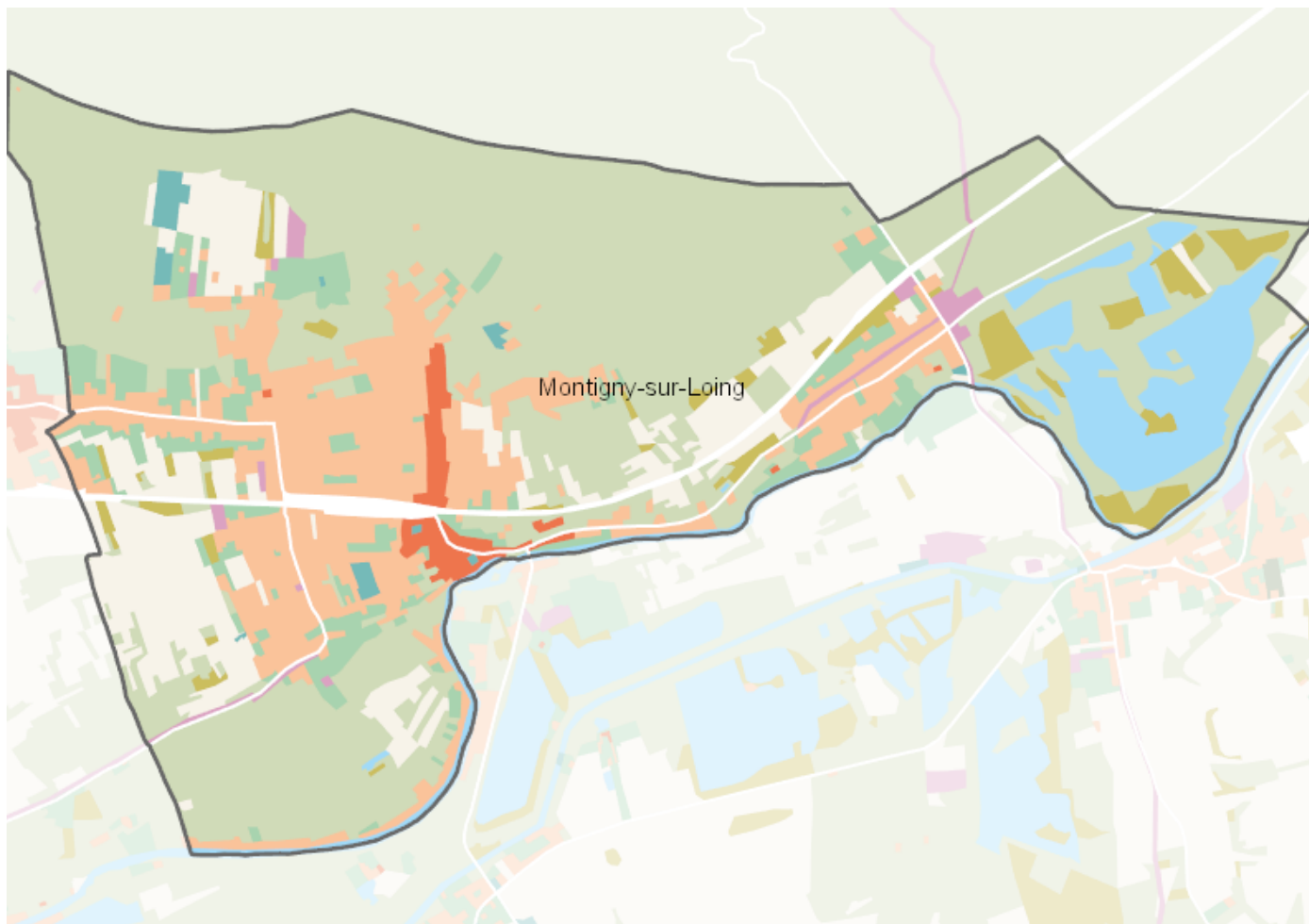


OCCUPATION DU SOL SIMPLIFIÉE 2017

Montigny-sur-Loing

CARTOGRAPHIE



BILAN 2012 - 2017 (en ha)

Type d'occupation du sol	Surface 2012	Disparition	Apparition	Surface 2017	Bilan
1 Bois ou forêt	472.37	0	0	472.37	0
2 Milieux semi-naturels	30.87	0	0	30.87	0
3 Espaces agricoles	103.09	-0.43	0	102.66	-0.43
4 Eau	63.89	0	0	63.89	0
Espace agricoles, forestiers et naturels	670.22	-0.43	0	669.79	-0.43
5 Espaces ouverts artificialisés	56.62	-0.3	0.15	56.47	-0.15
Espaces ouverts artificialisés	56.62	-0.3	0.15	56.47	-0.15
6 Habitat individuel	146.21	0	0.64	146.85	0.64
7 Habitat collectif	13.85	0	0	13.85	0
8 Activités	9.97	0	0.33	10.3	0.33
9 Equipements	6.34	0	0.1	6.43	0.1
10 Transports	14.96	0	0	14.96	0
11 Carrières, décharges, chantiers	0.49	-0.49	0	0	-0.49
Espaces construits artificialisés	191.82	-0.15	0.72	192.4	0.57
Total	918.66	-0.87	0.87	918.66	0

CHIFFRES CLÉS

