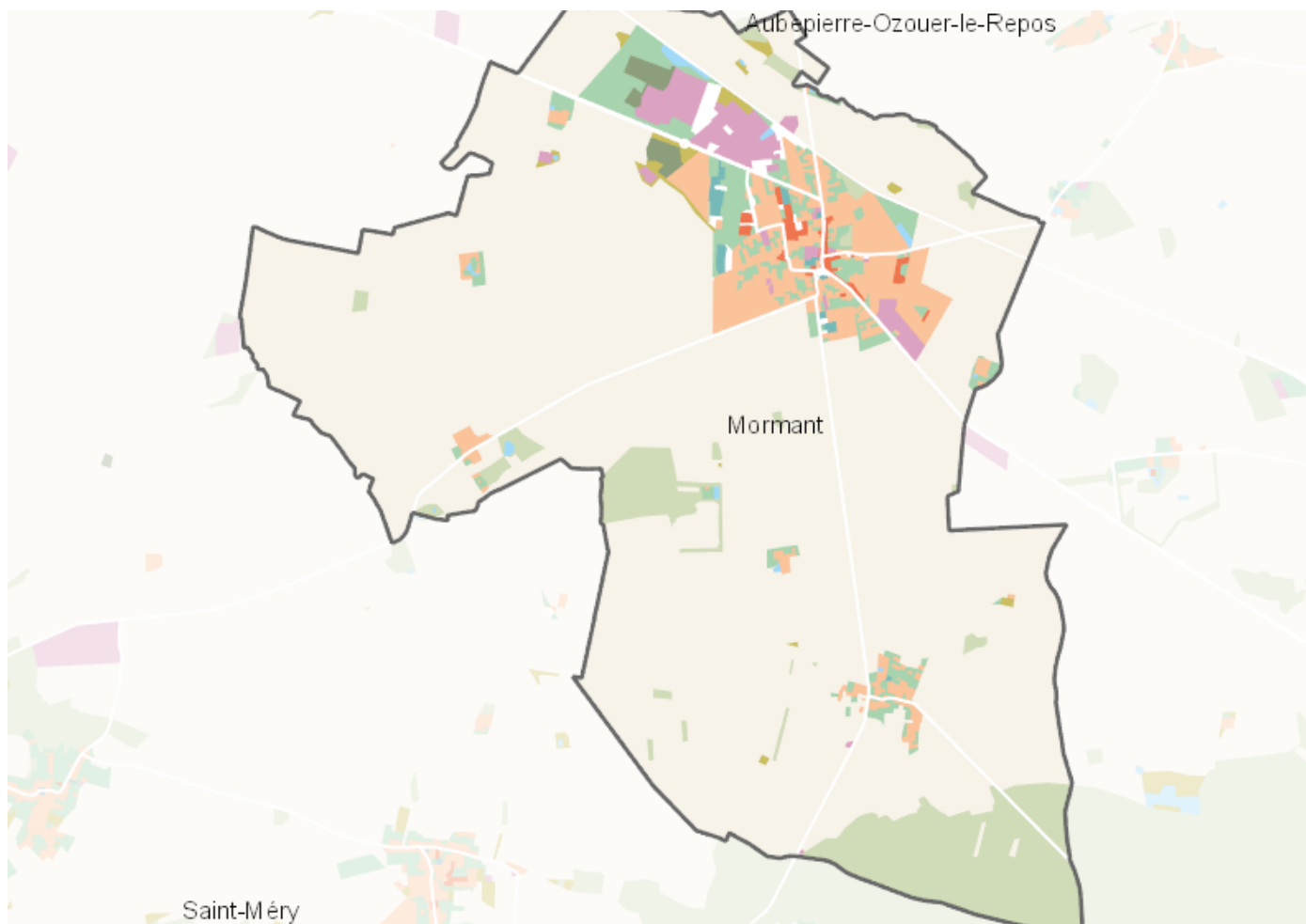


# OCCUPATION DU SOL SIMPLIFIÉE 2017

Mormant

CARTOGRAPHIE



## BILAN 2012 - 2017 (en ha)

Type d'occupation du sol	Surface 2012	Disparition	Apparition	Surface 2017	Bilan
1 Bois ou forêt	131.66	0	0	131.66	0
2 Milieux semi-naturels	26.21	-18.2	0	8.01	-18.2
3 Espaces agricoles	1313.96	-19.83	0	1294.13	-19.83
4 Eau	2.62	0	1.33	3.95	1.33
<b>Espace agricoles, forestiers et naturels</b>	<b>1474.45</b>	<b>-36.69</b>	<b>0</b>	<b>1437.75</b>	<b>-36.69</b>
5 Espaces ouverts artificialisés	47.31	-1.72	15.23	60.81	13.51
<b>Espaces ouverts artificialisés</b>	<b>47.31</b>	<b>-1.72</b>	<b>15.23</b>	<b>60.81</b>	<b>13.51</b>
6 Habitat individuel	85.12	0	5.12	90.24	5.12
7 Habitat collectif	7.44	0	0	7.44	0
8 Activités	20.5	-0.45	10.41	30.46	9.96
9 Equipements	4.08	0	0.66	4.74	0.66
10 Transports	18.33	0	3.5	21.83	3.5
11 Carrières, décharges, chantiers	3.92	-3.92	7.86	7.86	3.94
<b>Espaces construits artificialisés</b>	<b>139.39</b>	<b>-0.1</b>	<b>23.29</b>	<b>162.58</b>	<b>23.19</b>
<b>Total</b>	<b>1661.15</b>	<b>-38.52</b>	<b>38.52</b>	<b>1661.14</b>	<b>0</b>

## CHIFFRES CLÉS

