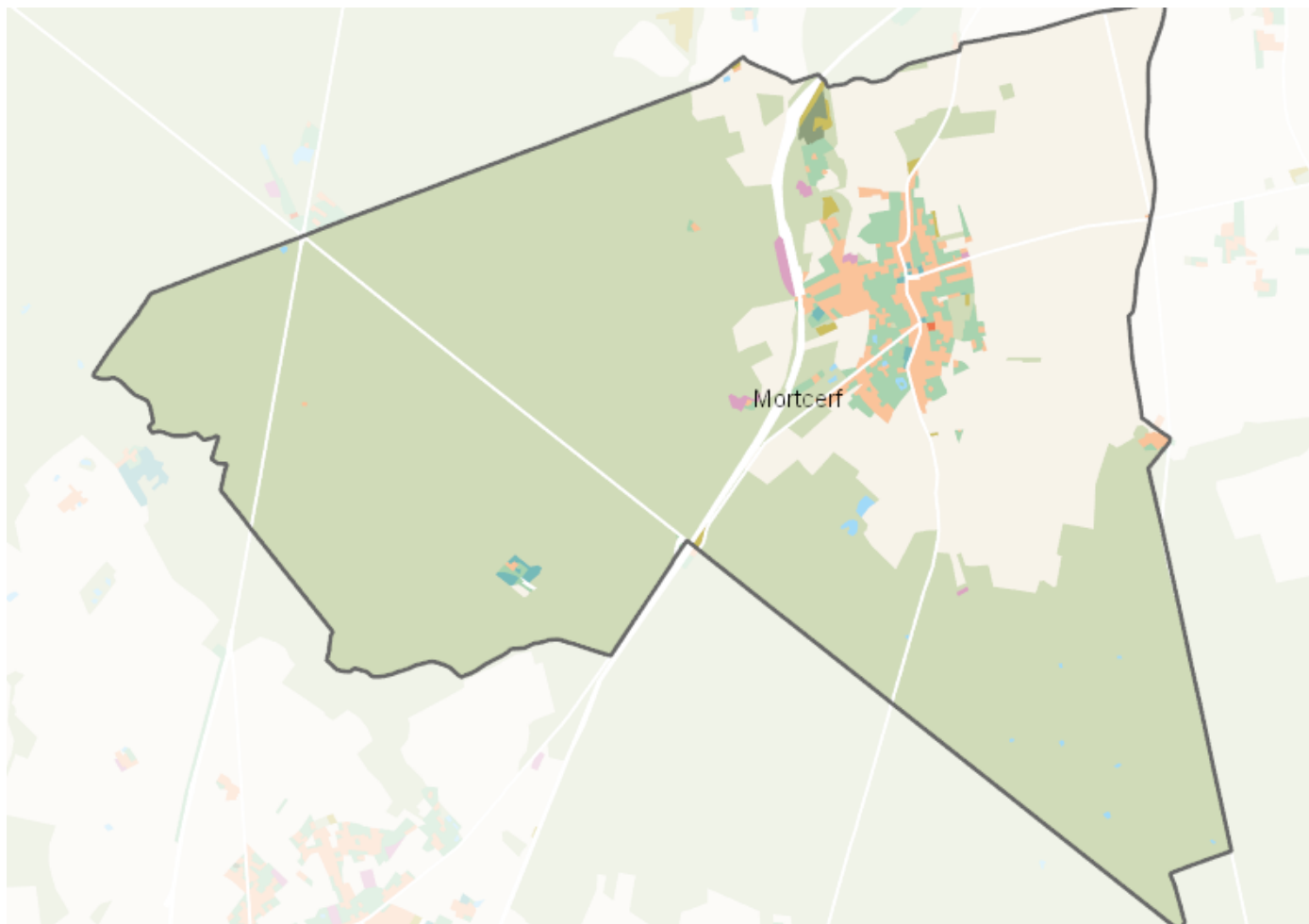


OCCUPATION DU SOL SIMPLIFIÉE 2017

Mortcerf

CARTOGRAPHIE



BILAN 2012 - 2017 (en ha)

Type d'occupation du sol	Surface 2012	Disparition	Apparition	Surface 2017	Bilan
1 Bois ou forêt	1220.39	-2.48	0	1217.91	-2.48
2 Milieux semi-naturels	2.98	0	1.66	4.64	1.66
3 Espaces agricoles	454.65	-0.05	0.08	454.67	0.02
4 Eau	2.65	0	0	2.65	0
Espace agricoles, forestiers et naturels	1680.67	-1.13	0.33	1679.87	-0.8
5 Espaces ouverts artificialisés	40.7	-0.05	0	40.65	-0.05
Espaces ouverts artificialisés	40.7	-0.05	0	40.65	-0.05
6 Habitat individuel	40.49	0	0.2	40.69	0.2
7 Habitat collectif	0.21	0	0	0.21	0
8 Activités	3.6	0	0.24	3.84	0.24
9 Equipements	3.17	0	0	3.17	0
10 Transports	14.64	0	0	14.64	0
11 Carrières, décharges, chantiers	2.03	-0.42	0.83	2.44	0.41
Espaces construits artificialisés	64.13	-0.33	1.18	64.98	0.85
Total	1785.5	-1.51	1.51	1785.5	0

CHIFFRES CLÉS

