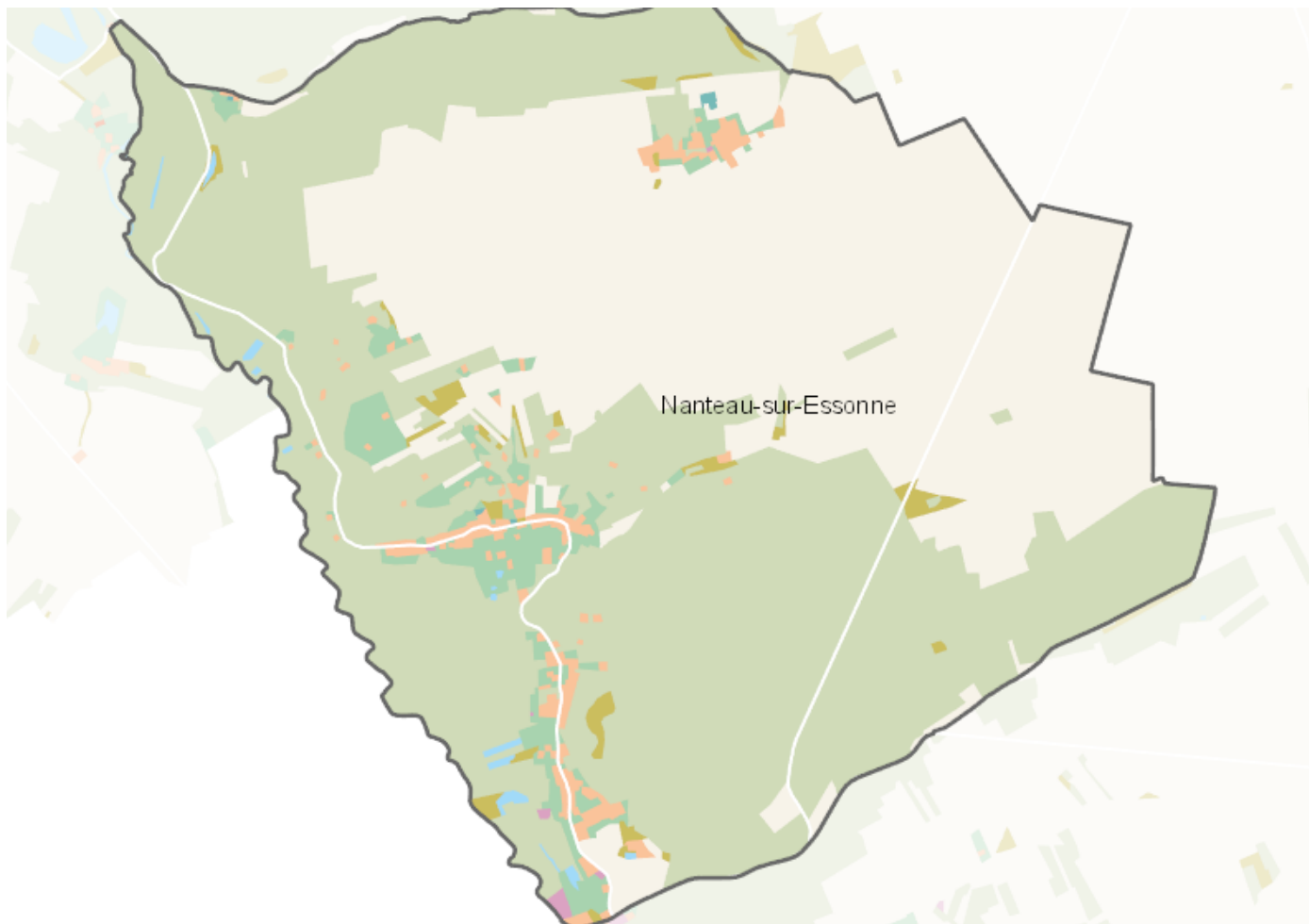


OCCUPATION DU SOL SIMPLIFIÉE 2017

Nanteau-sur-Essonne

CARTOGRAPHIE



BILAN 2012 - 2017 (en ha)

Type d'occupation du sol	Surface 2012	Disparition	Apparition	Surface 2017	Bilan
1 Bois ou forêt	667.01	-0.25	0	666.76	-0.25
2 Milieux semi-naturels	16	0	0	16	0
3 Espaces agricoles	526.52	0	0	526.52	0
4 Eau	4.9	0	0	4.9	0
Espace agricoles, forestiers et naturels	1214.42	-0.25	0	1214.17	-0.25
5 Espaces ouverts artificialisés	45.71	-0.05	0	45.66	-0.05
Espaces ouverts artificialisés	45.71	-0.05	0	45.66	-0.05
6 Habitat individuel	27.49	0	0.05	27.54	0.05
7 Habitat collectif	0	0	0	0	0
8 Activités	1.25	0	0.25	1.49	0.25
9 Equipements	0.7	0	0	0.7	0
10 Transports	0	0	0	0	0
11 Carrières, décharges, chantiers	0	0	0	0	0
Espaces construits artificialisés	29.44	0	0.3	29.73	0.3
Total	1289.57	-0.3	0.3	1289.56	0

CHIFFRES CLÉS

