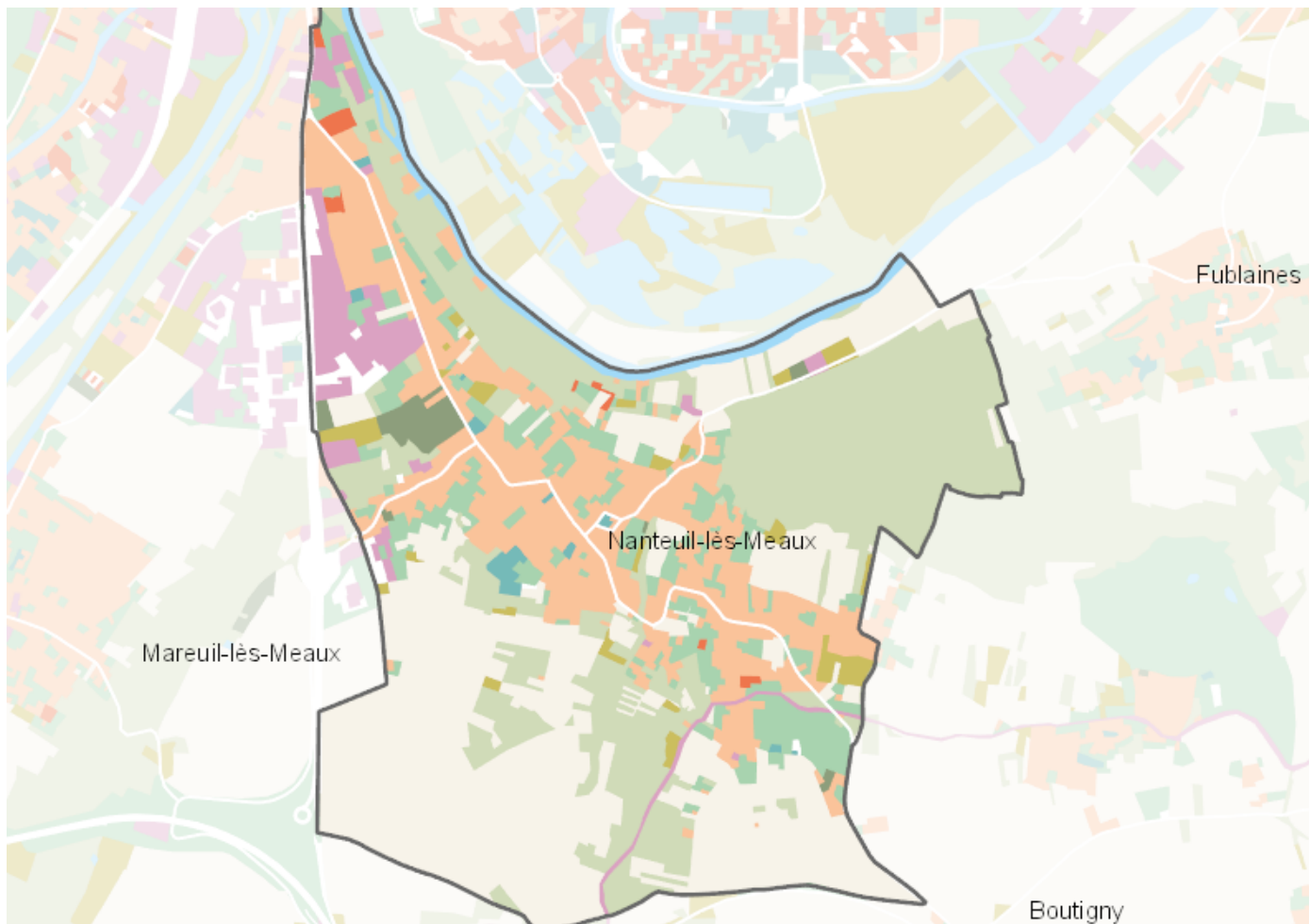


OCCUPATION DU SOL SIMPLIFIÉE 2017

Nanteuil-lès-Meaux

CARTOGRAPHIE



BILAN 2012 - 2017 (en ha)

Type d'occupation du sol	Surface 2012	Disparition	Apparition	Surface 2017	Bilan
1 Bois ou forêt	207.29	-0.68	0	206.61	-0.68
2 Milieux semi-naturels	16.97	-2.37	0	14.6	-2.37
3 Espaces agricoles	258.93	-7.5	0.74	252.18	-6.76
4 Eau	15.42	0	0	15.42	0
Espace agricoles, forestiers et naturels	498.62	-9.81	0	488.81	-9.81
5 Espaces ouverts artificialisés	71.26	-2.84	1.74	70.16	-1.1
Espaces ouverts artificialisés	71.26	-2.84	1.74	70.16	-1.1
6 Habitat individuel	139.73	-0.34	3.97	143.37	3.64
7 Habitat collectif	3.56	0	0	3.56	0
8 Activités	30.16	0	0.49	30.65	0.49
9 Equipements	4.12	0	0.41	4.53	0.41
10 Transports	8.88	0	0.58	9.46	0.58
11 Carrières, décharges, chantiers	3.51	-3.09	8.88	9.3	5.79
Espaces construits artificialisés	189.96	-1.74	12.65	200.87	10.91
Total	759.84	-14.39	14.39	759.84	0

CHIFFRES CLÉS

