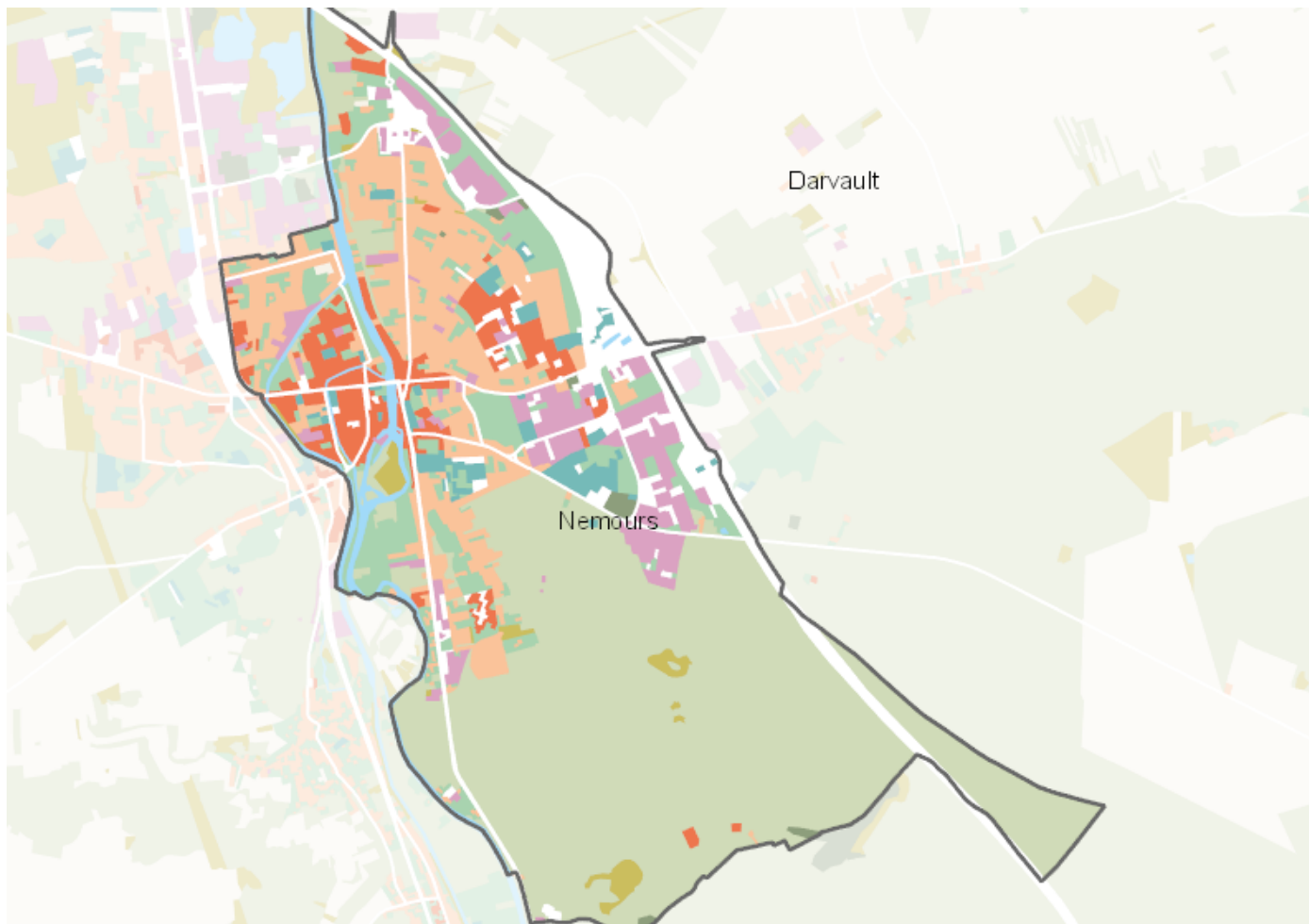


OCCUPATION DU SOL SIMPLIFIÉE 2017

Nemours

CARTOGRAPHIE



BILAN 2012 - 2017 (en ha)

Type d'occupation du sol	Surface 2012	Disparition	Apparition	Surface 2017	Bilan
1 Bois ou forêt	477.28	-1.6	0	475.68	-1.6
2 Milieux semi-naturels	14.04	-0.18	0	13.86	-0.18
3 Espaces agricoles	1.42	-0.01	0	1.41	-0.01
4 Eau	27.89	0	0	27.89	0
Espace agricoles, forestiers et naturels	520.64	-1.79	0	518.84	-1.79
5 Espaces ouverts artificialisés	107.33	-1.45	2.48	108.35	1.03
Espaces ouverts artificialisés	107.33	-1.45	2.48	108.35	1.03
6 Habitat individuel	138.6	-0.03	1.88	140.45	1.85
7 Habitat collectif	58.37	0	1.15	59.52	1.15
8 Activités	62.66	-0.47	1.89	64.08	1.42
9 Equipements	25.47	-2.46	0.99	24	-1.47
10 Transports	89.98	-0.26	1.93	91.64	1.66
11 Carrières, décharges, chantiers	8.56	-7.09	3.23	4.71	-3.86
Espaces construits artificialisés	383.64	-2.21	2.98	384.41	0.77
Total	1011.61	-5.46	5.46	1011.6	0

CHIFFRES CLÉS

